

News Release

各 位

平成 31 年 3 月 20 日
株式会社日本信用情報機構

「信用情報提供等業務に関連する統計」の公表に関するお知らせ (平成 31 年 2 月度)

貸金業法に基づく指定信用情報機関である株式会社日本信用情報機構(略称:JICC)は、平成 31 年 2 月度の信用情報提供等業務に関連する統計を公表いたします。

1. 平成 31 年 2 月度の概況

(1) 加盟会員の状況

当社に加盟する総会員数は、前月から 1 社減少し、2 月 28 日時点で 1,376 社となりました。また、当社に加入する貸金業者数は、前月から 2 社減少し、889 社となりました。

なお、2 月度の入会・退会の状況は、新規入会 8 社、退会 9 社となりました。

①加盟総会員数

| | 社数 | 前月差 | 前年同月差 |
|-----------|---------|------|-------|
| 加盟総会員数 | 1,376 社 | ▲1 社 | ▲16 社 |
| 内 加入貸金業者数 | 889 社 | ▲2 社 | ▲28 社 |

②入会・退会の状況

| | |
|-------|-----|
| 新規入会数 | 8 社 |
| 退会数 | 9 社 |

③新規入会会員名

- ・株式会社アジレスト
 - ・アーバンライズ
 - ・MG保証株式会社
 - ・株式会社玄海インベストメントアドバイザー
 - ・ジャパングランティージャー株式会社
 - ・株式会社T a t s u o
 - ・東海東京証券株式会社
 - ・LINE Credit株式会社
- (五十音順)

(2) 照会の状況

当社に加盟する会員からの当社への総照会件数は、前月から153万件減少し、984万件（当月1カ月間）となりました。また、当社に加入する貸金業者からの当社への照会件数は、前月から151万件減少し、730万件（当月1カ月間）となりました。

| | 当月 | 前月比 | 前年同月比 |
|-----------------|-------|-------|-------|
| 総照会件数 | 984万件 | 86.5% | 82.1% |
| 内 加入貸金業者からの照会件数 | 730万件 | 82.9% | 77.1% |

(3) 登録の状況

当社に加盟する会員が登録する総登録情報量は、前月から登録件数69万件増加、登録残高の合計額745億円増加となり、2月28日時点で登録件数4億644万件、登録残高の合計額235兆9,500億円となりました。

また、当社に加入する貸金業者が登録する貸金業法の対象となる個人向け貸付けに係る登録情報量は、前月から登録人数1.9万人減少、登録件数5.0万件減少、登録残高の合計額664億円増加となり、登録人数1,800.9万人、登録件数3,050.2万件、登録残高の合計額7兆9,843億円となりました。

① 総登録情報量

| | 当月 | 前月差 | 前年同月差 |
|----------|-------------|-------|------------|
| 登録件数 | 4億644万件 | 69万件 | 1,756万件 |
| 登録残高の合計額 | 235兆9,500億円 | 745億円 | 12兆8,506億円 |

② 当社に加入する貸金業者が登録する貸金業法の対象となる個人向け貸付けに係る登録情報量

| | 当月 | 前月差 | 前年同月差 |
|---------------|-----------|--------|---------|
| 総登録情報 | | | |
| 登録人数 | 1,800.9万人 | ▲1.9万人 | ▲10.9万人 |
| 登録件数 | 3,050.2万件 | ▲5.0万件 | ▲50.8万件 |
| 残高有り情報 | | | |
| 登録人数 | 1,083.5万人 | 4.5万人 | 13.3万人 |
| 登録件数 | 1,620.1万件 | 5.9万件 | 28.2万件 |
| 登録残高の合計額 | 7兆9,843億円 | 664億円 | 4,769億円 |
| 一人当たりの残高有り件数 | 1.5件 | - | - |
| 一契約当たりの残高 | 49.3万円 | - | - |
| 異動情報 | | | |
| 登録人数 | 360.4万人 | ▲2.3万人 | ▲0.2万人 |
| 登録件数 | 580.8万件 | ▲5.6万件 | ▲5.3万件 |

※登録人数は、名寄せベースです。

※異動情報：入金予定日から3カ月以上何ら入金されなかったもの。

(注：加入貸金業者において、貸倒償却した債権についても、顧客との契約関係が継続しているものについては登録されます。)

③当社に加入する貸金業者が登録する貸金業法の対象となる個人向け貸付けのうち、残高がある者の借入件数毎の登録状況

| | 当月 | 前月差 | 前年同月差 |
|---------------|-----------|-------|---------|
| 1件借入 | | | |
| 登録人数 | 720.6万人 | 3.3万人 | 4.6万人 |
| 登録件数 | 720.6万件 | 3.3万件 | 4.6万件 |
| 登録残高の合計額 | 4兆1,804億円 | 377億円 | 3,004億円 |
| 一人当たりの残高 | 58.0万円 | - | - |
| 一契約当たりの残高 | 58.0万円 | - | - |
| 2件借入 | | | |
| 登録人数 | 238.8万人 | 0.9万人 | 4.2万人 |
| 登録件数 | 477.6万件 | 1.8万件 | 8.5万件 |
| 登録残高の合計額 | 2兆1,524億円 | 136億円 | 756億円 |
| 一人当たりの残高 | 90.1万円 | - | - |
| 一契約当たりの残高 | 45.1万円 | - | - |
| 3件借入 | | | |
| 登録人数 | 87.2万人 | 0.2万人 | 2.9万人 |
| 登録件数 | 261.7万件 | 0.6万件 | 8.8万件 |
| 登録残高の合計額 | 1兆177億円 | 86億円 | 537億円 |
| 一人当たりの残高 | 116.6万円 | - | - |
| 一契約当たりの残高 | 38.9万円 | - | - |
| 4件借入 | | | |
| 登録人数 | 27.2万人 | 0.1万人 | 1.2万人 |
| 登録件数 | 108.7万件 | 0.3万件 | 4.8万件 |
| 登録残高の合計額 | 4,070億円 | 33億円 | 258億円 |
| 一人当たりの残高 | 149.8万円 | - | - |
| 一契約当たりの残高 | 37.5万円 | - | - |
| 5件以上借入 | | | |
| 登録人数 | 9.6万人 | 増減なし | 0.4万人 |
| 登録件数 | 51.6万件 | 増減なし | 1.8万件 |
| 登録残高の合計額 | 2,268億円 | 32億円 | 214億円 |
| 一人当たりの残高 | 236.3万円 | - | - |
| 一契約当たりの残高 | 44.0万円 | - | - |
| 合計 | | | |
| 登録人数 | 1,083.5万人 | 4.5万人 | 13.3万人 |
| 登録件数 | 1,620.1万件 | 5.9万件 | 28.2万件 |
| 登録残高の合計額 | 7兆9,843億円 | 664億円 | 4,769億円 |
| 一人当たりの残高 | 73.7万円 | - | - |
| 一契約当たりの残高 | 49.3万円 | - | - |

※単位未満を四捨五入しているため、借入件数毎の数値合計と合計欄の数値は一致しない場合があります。

④総量規制の除外・例外貸付の登録状況

| | 当月 | 前月差 | 前年同月差 |
|--------------------|------------|---------|-----------|
| 総量規制の除外貸付情報 | | | |
| 総登録情報件数 | 231,397 件 | 3,927 件 | 34,052 件 |
| 残高有り情報件数 | 231,369 件 | 4,016 件 | 34,192 件 |
| 登録残高の合計額 | 2 兆 712 億円 | 451 億円 | 4,217 億円 |
| 総量規制の例外貸付情報 | | | |
| 総登録情報件数 | 464,053 件 | ▲354 件 | ▲12,395 件 |
| 残高有り情報件数 | 406,447 件 | ▲38 件 | ▲11,714 件 |
| 登録残高の合計額 | 4,177 億円 | 17 億円 | 14 億円 |

※貸付区分毎の登録件数および登録残高の合計額は、当社ホームページにて公表しております。

(4) 信用情報の開示の状況

消費者からの信用情報の開示受付件数は、10,442 件（当月 1 カ月間）でした。

| | 当月 | 前月比 | 前年同月比 |
|------|----------|--------|--------|
| 開示件数 | 10,442 件 | 111.5% | 114.8% |

(5) 個人情報の取扱いに関する苦情の状況

個人情報の取扱いに関する苦情件数は、0 件（当月 1 カ月間）でした。

| | 当月 |
|------|-----|
| 苦情件数 | 0 件 |

2. ホームページ掲載箇所

統計資料は、日本信用情報機構ホームページ (<https://www.jicc.co.jp/>) 内の各種統計データのページ (<https://www.jicc.co.jp/company/jicc-data/index.html>) に公表しております。

以上

<本件に関するお問い合わせ先>

経営企画部 広報室 TEL：03-3842-7213

ご参考資料

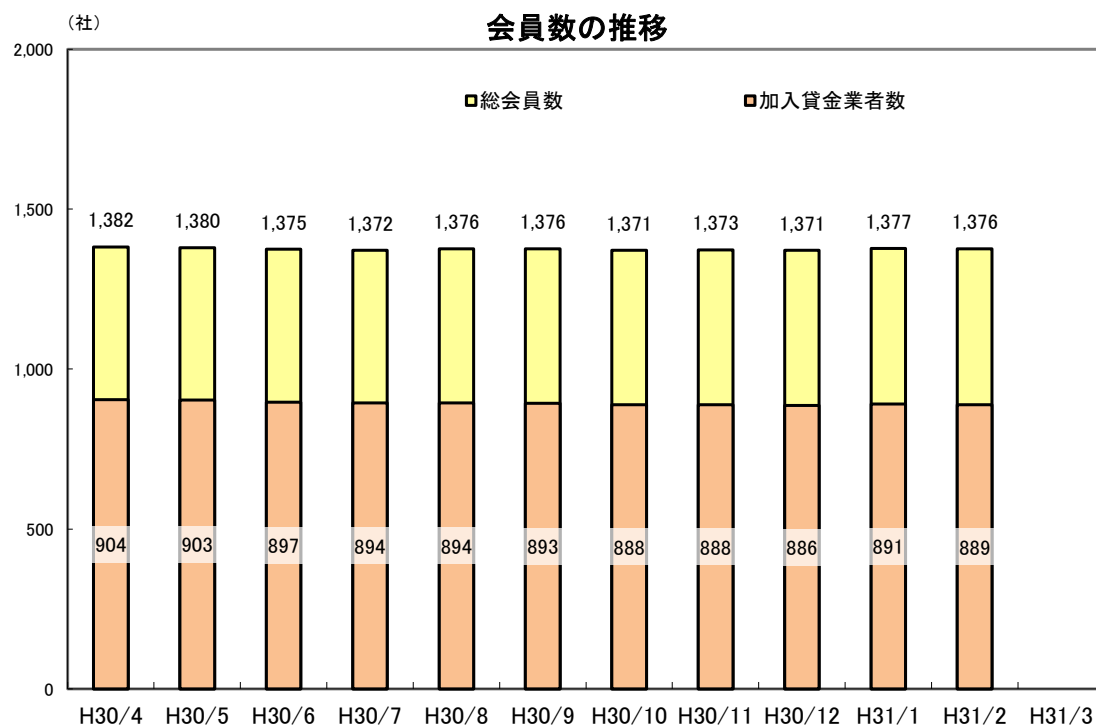
■加盟会員の状況

単位:社

| | 平成30年 | | | | | |
|----------------|--------------|--------------|--------------|--------------|--------------|--------------|
| | 4月 | 5月 | 6月 | 7月 | 8月 | 9月 |
| 総会員数 | 1,382 | 1,380 | 1,375 | 1,372 | 1,376 | 1,376 |
| 新規入会 | 6 | 3 | 3 | 0 | 6 | 4 |
| 退会数 | 13 | 5 | 8 | 3 | 2 | 4 |
| 前月差 | ▲ 7 | ▲ 2 | ▲ 5 | ▲ 3 | 4 | 0 |
| 前年同月差 | ▲ 32 | ▲ 31 | ▲ 33 | ▲ 37 | ▲ 39 | ▲ 40 |
| 加入貸金業者数 | 904 | 903 | 897 | 894 | 894 | 893 |
| 前月差 | ▲ 10 | ▲ 1 | ▲ 6 | ▲ 3 | 0 | ▲ 1 |
| 前年同月差 | ▲ 47 | ▲ 40 | ▲ 47 | ▲ 47 | ▲ 51 | ▲ 49 |

| | 平成30年 | | | 平成31年 | | |
|----------------|--------------|--------------|--------------|--------------|--------------|----|
| | 10月 | 11月 | 12月 | 1月 | 2月 | 3月 |
| 総会員数 | 1,371 | 1,373 | 1,371 | 1,377 | 1,376 | |
| 新規入会 | 3 | 3 | 3 | 8 | 8 | |
| 退会数 | 8 | 1 | 5 | 2 | 9 | |
| 前月差 | ▲ 5 | 2 | ▲ 2 | 6 | ▲ 1 | |
| 前年同月差 | ▲ 32 | ▲ 31 | ▲ 26 | ▲ 18 | ▲ 16 | |
| 加入貸金業者数 | 888 | 888 | 886 | 891 | 889 | |
| 前月差 | ▲ 5 | 0 | ▲ 2 | 5 | ▲ 2 | |
| 前年同月差 | ▲ 40 | ▲ 41 | ▲ 39 | ▲ 31 | ▲ 28 | |

※各月の数値は、月末時点。



■照会の状況

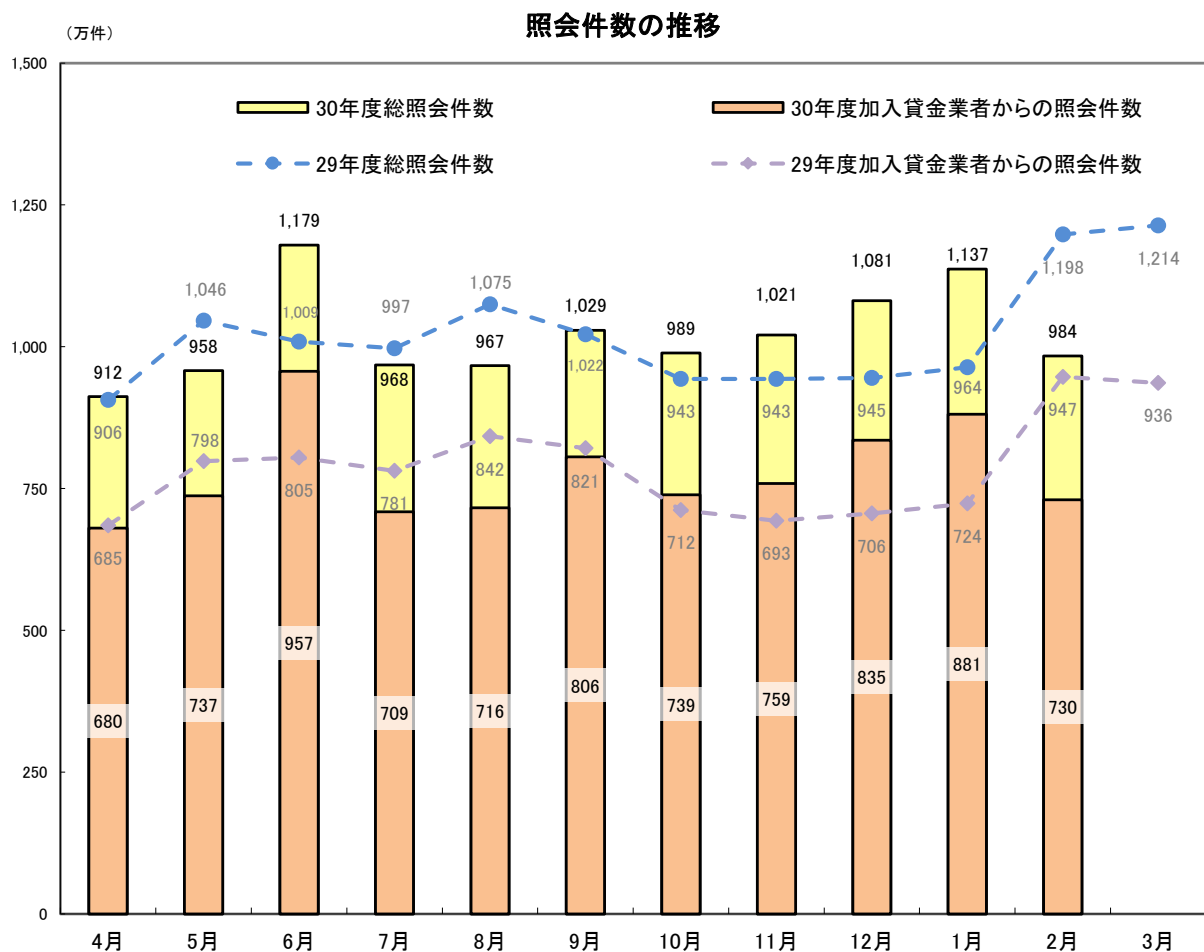
単位: 万件

| | 平成30年 | | | | | | 平成30年度 上期累計 |
|----------------------|------------|------------|--------------|------------|------------|--------------|----------------|
| | 4月 | 5月 | 6月 | 7月 | 8月 | 9月 | |
| 総照会件数 | 912 | 958 | 1,179 | 968 | 967 | 1,029 | 6,013 |
| 前月比 | 75.1% | 105.0% | 123.1% | 82.1% | 99.9% | 106.4% | - |
| 前年同月比 | 100.7% | 91.6% | 116.8% | 97.1% | 90.0% | 100.7% | 99.3% |
| 加入貸金業者からの照会件数 | 680 | 737 | 957 | 709 | 716 | 806 | 4,605 |
| 前月比 | 72.6% | 108.4% | 129.9% | 74.1% | 101.0% | 112.6% | - |
| 前年同月比 | 99.3% | 92.4% | 118.9% | 90.8% | 85.0% | 98.2% | 97.3% |

| | 平成30年 | | | 平成31年 | | | 平成30年度 通期累計 |
|----------------------|------------|--------------|--------------|--------------|------------|----|----------------|
| | 10月 | 11月 | 12月 | 1月 | 2月 | 3月 | |
| 総照会件数 | 989 | 1,021 | 1,081 | 1,137 | 984 | | - |
| 前月比 | 96.1% | 103.2% | 105.9% | 105.2% | 86.5% | | - |
| 前年同月比 | 104.9% | 108.3% | 114.4% | 117.9% | 82.1% | | - |
| 加入貸金業者からの照会件数 | 739 | 759 | 835 | 881 | 730 | | - |
| 前月比 | 91.7% | 102.7% | 110.0% | 105.5% | 82.9% | | - |
| 前年同月比 | 103.8% | 109.5% | 118.3% | 121.7% | 77.1% | | - |

※各月の数値は、当月1カ月間の照会件数。

※自機関会員からの照会件数。



■登録の状況

1. 総登録情報

単位：件数:万件、残高金額:億円

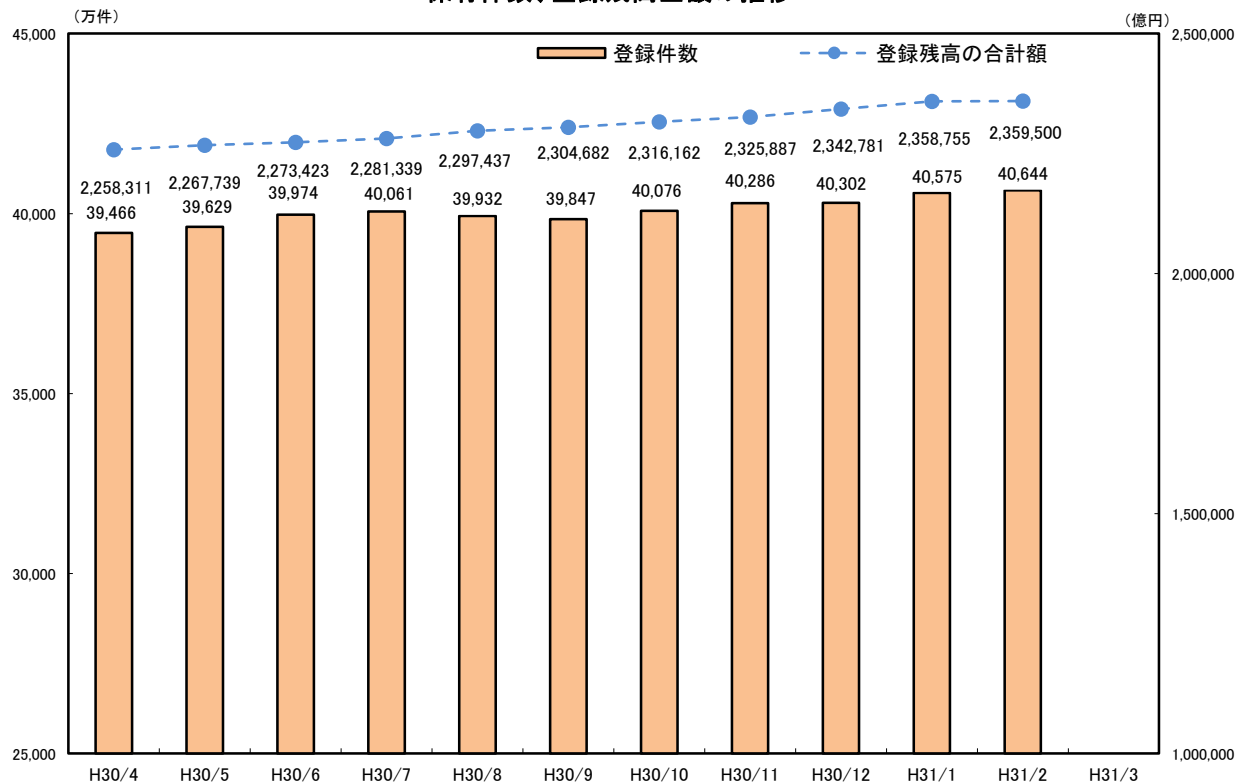
| | 平成30年 | | | | | |
|-----------------|------------------|------------------|------------------|------------------|------------------|------------------|
| | 4月 | 5月 | 6月 | 7月 | 8月 | 9月 |
| 登録件数 | 39,466 | 39,629 | 39,974 | 40,061 | 39,932 | 39,847 |
| 前月差 | 187 | 163 | 345 | 87 | ▲ 129 | ▲ 85 |
| 前年同月差 | 2,524 | 2,412 | 2,547 | 2,543 | 2,124 | 1,987 |
| 登録残高の合計額 | 2,258,311 | 2,267,739 | 2,273,423 | 2,281,339 | 2,297,437 | 2,304,682 |
| 前月差 | 24,077 | 9,428 | 5,684 | 7,916 | 16,098 | 7,245 |
| 前年同月差 | 136,667 | 135,146 | 133,802 | 126,900 | 135,532 | 136,019 |

| | 平成30年 | | | 平成31年 | | |
|-----------------|------------------|------------------|------------------|------------------|------------------|----|
| | 10月 | 11月 | 12月 | 1月 | 2月 | 3月 |
| 登録件数 | 40,076 | 40,286 | 40,302 | 40,575 | 40,644 | |
| 前月差 | 229 | 210 | 16 | 273 | 69 | |
| 前年同月差 | 1,935 | 2,026 | 1,894 | 1,958 | 1,756 | |
| 登録残高の合計額 | 2,316,162 | 2,325,887 | 2,342,781 | 2,358,755 | 2,359,500 | |
| 前月差 | 11,480 | 9,725 | 16,894 | 15,974 | 745 | |
| 前年同月差 | 131,979 | 133,832 | 139,331 | 135,871 | 128,506 | |

※当社が保有する信用情報の総件数および登録残高の合計額。

※各月の数値は、月末時点。

保有件数、登録残高金額の推移



2. 貸金業法対象情報

(1) 登録情報量

単位：人数：万人、件数：万件、残高金額：億円

| | 平成30年 | | | | | |
|-----------------|---------|---------|---------|---------|---------|---------|
| | 4月 | 5月 | 6月 | 7月 | 8月 | 9月 |
| 総登録情報 | | | | | | |
| 登録人数 | 1,810.2 | 1,810.4 | 1,809.8 | 1,807.9 | 1,807.3 | 1,808.3 |
| 前月差 | ▲ 1.7 | 0.2 | ▲ 0.6 | ▲ 1.9 | ▲ 0.6 | 1.0 |
| 前年同月差 | ▲ 10.2 | ▲ 10.1 | ▲ 9.7 | ▲ 7.0 | ▲ 7.6 | ▲ 7.9 |
| 登録件数 | 3,092.9 | 3,090.9 | 3,086.1 | 3,079.0 | 3,075.5 | 3,075.2 |
| 前月差 | ▲ 5.6 | ▲ 2.0 | ▲ 4.8 | ▲ 7.1 | ▲ 3.5 | ▲ 0.3 |
| 前年同月差 | ▲ 58.1 | ▲ 55.6 | ▲ 53.5 | ▲ 47.1 | ▲ 45.6 | ▲ 53.0 |
| 残高有り情報 | | | | | | |
| 登録人数 | 1,077.5 | 1,079.3 | 1,078.8 | 1,080.1 | 1,075.2 | 1,083.3 |
| 前月差 | 7.7 | 1.8 | ▲ 0.5 | 1.3 | ▲ 4.9 | 8.1 |
| 前年同月差 | 10.7 | 4.0 | 7.7 | 15.5 | 10.2 | 13.2 |
| 登録件数 | 1,603.6 | 1,607.8 | 1,606.9 | 1,608.3 | 1,603.3 | 1,616.4 |
| 前月差 | 11.3 | 4.2 | ▲ 0.9 | 1.4 | ▲ 5.0 | 13.1 |
| 前年同月差 | 17.6 | 9.9 | 15.6 | 27.1 | 21.5 | 26.6 |
| 登録残高の合計額 | 76,154 | 76,349 | 76,712 | 76,997 | 77,245 | 78,136 |
| 前月差 | 654 | 195 | 363 | 285 | 248 | 891 |
| 前年同月差 | 3,456 | 3,194 | 3,555 | 4,248 | 4,401 | 4,696 |
| 一人当たりの残高有り件数(件) | 1.5 | 1.5 | 1.5 | 1.5 | 1.5 | 1.5 |
| 一契約当たりの残高(万円) | 47.5 | 47.5 | 47.7 | 47.9 | 48.2 | 48.3 |
| 異動情報 | | | | | | |
| 登録人数 | 360.1 | 360.8 | 360.9 | 361.4 | 361.8 | 362.2 |
| 前月差 | ▲ 0.8 | 0.7 | 0.1 | 0.5 | 0.4 | 0.4 |
| 前年同月差 | 0.0 | 0.4 | 0.4 | 3.0 | 2.9 | 3.3 |
| 登録件数 | 584.6 | 585.6 | 585.2 | 585.6 | 586.1 | 586.7 |
| 前月差 | ▲ 1.5 | 1.0 | ▲ 0.4 | 0.4 | 0.5 | 0.6 |
| 前年同月差 | ▲ 3.9 | ▲ 3.2 | ▲ 3.3 | 0.6 | 0.6 | 1.5 |

| | 平成30年 | | | 平成31年 | | |
|-----------------|---------|---------|---------|---------|---------|----|
| | 10月 | 11月 | 12月 | 1月 | 2月 | 3月 |
| 総登録情報 | | | | | | |
| 登録人数 | 1,807.0 | 1,807.5 | 1,804.6 | 1,802.8 | 1,800.9 | |
| 前月差 | ▲ 1.3 | 0.5 | ▲ 2.9 | ▲ 1.8 | ▲ 1.9 | |
| 前年同月差 | ▲ 8.7 | ▲ 9.2 | ▲ 10.2 | ▲ 10.0 | ▲ 10.9 | |
| 登録件数 | 3,070.2 | 3,068.7 | 3,060.0 | 3,055.2 | 3,050.2 | |
| 前月差 | ▲ 5.0 | ▲ 1.5 | ▲ 8.7 | ▲ 4.8 | ▲ 5.0 | |
| 前年同月差 | ▲ 53.3 | ▲ 52.5 | ▲ 53.2 | ▲ 51.1 | ▲ 50.8 | |
| 残高有り情報 | | | | | | |
| 登録人数 | 1,089.7 | 1,089.9 | 1,082.2 | 1,079.0 | 1,083.5 | |
| 前月差 | 6.4 | 0.2 | ▲ 7.7 | ▲ 3.2 | 4.5 | |
| 前年同月差 | 14.0 | 13.0 | 14.4 | 10.1 | 13.3 | |
| 登録件数 | 1,626.6 | 1,629.0 | 1,617.1 | 1,614.2 | 1,620.1 | |
| 前月差 | 10.2 | 2.4 | ▲ 11.9 | ▲ 2.9 | 5.9 | |
| 前年同月差 | 28.5 | 28.1 | 30.0 | 25.4 | 28.2 | |
| 登録残高の合計額 | 78,451 | 78,887 | 78,957 | 79,179 | 79,843 | |
| 前月差 | 315 | 436 | 70 | 222 | 664 | |
| 前年同月差 | 4,395 | 4,509 | 4,658 | 4,599 | 4,769 | |
| 一人当たりの残高有り件数(件) | 1.5 | 1.5 | 1.5 | 1.5 | 1.5 | |
| 一契約当たりの残高(万円) | 48.2 | 48.4 | 48.8 | 49.1 | 49.3 | |
| 異動情報 | | | | | | |
| 登録人数 | 362.3 | 362.5 | 362.0 | 362.7 | 360.4 | |
| 前月差 | 0.1 | 0.2 | ▲ 0.5 | 0.7 | ▲ 2.3 | |
| 前年同月差 | 3.1 | 2.5 | 1.9 | 1.9 | ▲ 0.2 | |
| 登録件数 | 586.5 | 586.8 | 585.4 | 586.4 | 580.8 | |
| 前月差 | ▲ 0.2 | 0.3 | ▲ 1.4 | 1.0 | ▲ 5.6 | |
| 前年同月差 | 1.2 | 0.4 | ▲ 0.5 | ▲ 0.4 | ▲ 5.3 | |

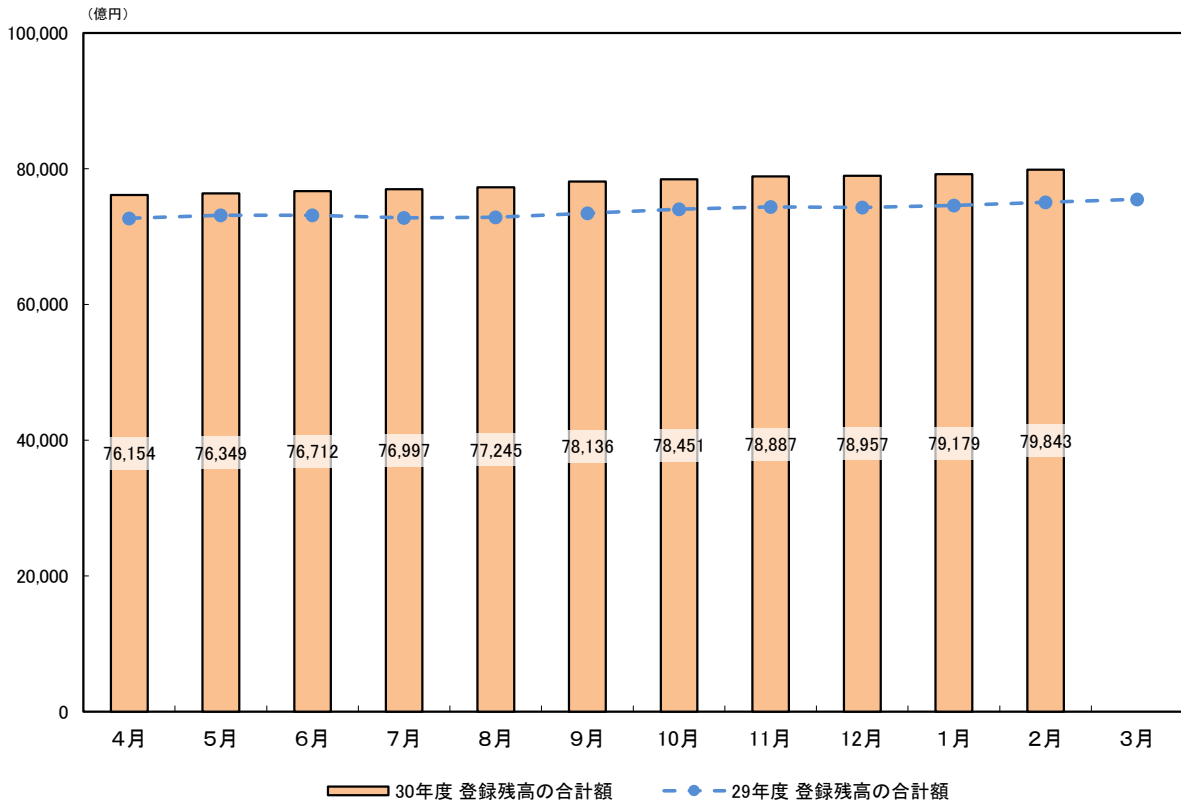
※各月の数値は、月末時点。

※登録人数は、名寄せベース。

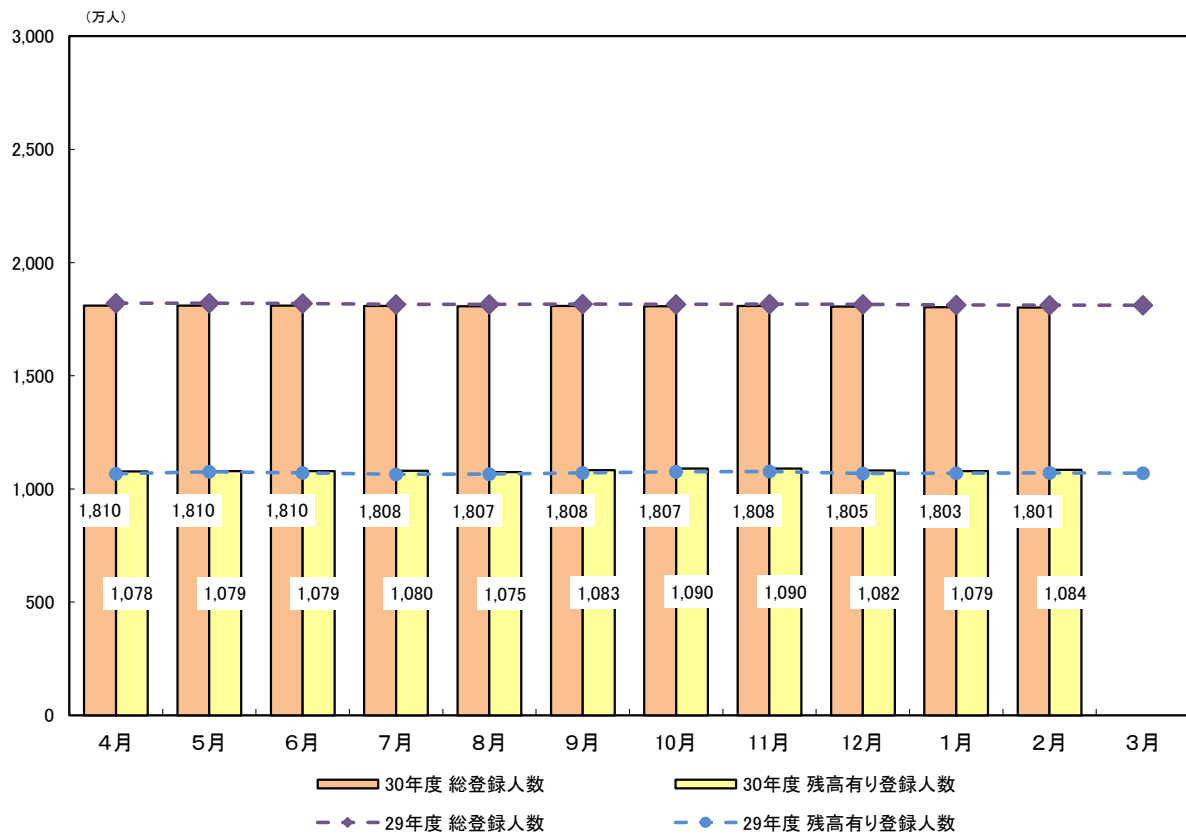
※異動情報は、入金予定日から3カ月以上何ら入金されなかったもの。

(注：加入貸金業者において、貸倒償却した債権についても、顧客との契約関係が継続しているものについては登録されます。)

貸金業法対象情報の推移



貸金業法対象情報の推移



(2) 総量規制の除外・例外貸付の登録状況

①総量規制の除外貸付情報

単位：件数・件、残高金額：億円

| | 平成30年 | | | | | | | | | | 平成31年 | | |
|-------------------------------|----------------|----------------|----------------|----------------|----------------|----------------|----------------|----------------|----------------|----------------|----------------|----|--|
| | 4月 | 5月 | 6月 | 7月 | 8月 | 9月 | 10月 | 11月 | 12月 | 1月 | 2月 | 3月 | |
| 総登録情報件数 | 206,787 | 208,665 | 213,388 | 217,052 | 220,305 | 224,547 | 217,475 | 220,185 | 225,061 | 227,470 | 231,397 | | |
| 前月差 | 4,188 | 1,878 | 4,723 | 3,664 | 3,253 | 4,242 | ▲ 7,072 | 2,710 | 4,876 | 2,409 | 3,927 | | |
| 前年同月差 | 39,446 | 39,060 | 40,436 | 42,485 | 44,112 | 44,552 | 33,360 | 33,082 | 33,519 | 33,498 | 34,052 | | |
| 残高有り情報件数 | 206,627 | 208,510 | 213,245 | 216,911 | 220,165 | 224,408 | 217,341 | 220,058 | 224,944 | 227,353 | 231,369 | | |
| 前月差 | 4,192 | 1,883 | 4,735 | 3,666 | 3,254 | 4,243 | ▲ 7,067 | 2,717 | 4,886 | 2,409 | 4,016 | | |
| 前年同月差 | 39,456 | 39,074 | 40,464 | 42,515 | 44,143 | 44,584 | 33,402 | 33,127 | 33,574 | 33,550 | 34,192 | | |
| 登録残高の合計額 | 17,322 | 17,465 | 17,988 | 18,313 | 18,655 | 19,152 | 19,167 | 19,497 | 20,040 | 20,261 | 20,712 | | |
| 前月差 | 371 | 143 | 523 | 325 | 342 | 497 | 15 | 330 | 543 | 221 | 451 | | |
| 前年同月差 | 2,959 | 3,030 | 3,311 | 3,771 | 4,018 | 4,165 | 3,795 | 3,928 | 4,042 | 4,106 | 4,217 | | |
| 住宅資金貸付 | | | | | | | | | | | | | |
| 総登録情報件数 | 160,219 | 161,775 | 165,401 | 168,361 | 170,748 | 174,181 | 166,261 | 168,551 | 172,514 | 174,448 | 177,599 | | |
| 残高有り情報件数 | 160,218 | 161,774 | 165,400 | 168,360 | 170,747 | 174,180 | 166,260 | 168,550 | 172,513 | 174,447 | 177,598 | | |
| 登録残高の合計額 | 11,542 | 11,605 | 11,871 | 12,090 | 12,274 | 12,593 | 12,451 | 12,686 | 13,053 | 13,195 | 13,489 | | |
| 一契約当たりの残高(万円) | 72.04 | 71.74 | 71.7 | 71.81 | 71.89 | 72.30 | 74.89 | 75.27 | 75.66 | 75.64 | 75.95 | | |
| 住宅資金貸付(つなぎ貸付) | | | | | | | | | | | | | |
| 総登録情報件数 | 8,058 | 7,704 | 8,209 | 8,454 | 8,701 | 8,886 | 9,183 | 9,005 | 9,163 | 9,179 | 9,101 | | |
| 残高有り情報件数 | 8,058 | 7,704 | 8,209 | 8,454 | 8,701 | 8,886 | 9,183 | 9,005 | 9,163 | 9,179 | 9,101 | | |
| 登録残高の合計額 | 1,515 | 1,473 | 1,568 | 1,607 | 1,653 | 1,700 | 1,758 | 1,743 | 1,786 | 1,780 | 1,773 | | |
| 一契約当たりの残高(万円) | 1,879.6 | 1,911.7 | 1,910.1 | 1,900.7 | 1,899.8 | 1,913.5 | 1,914.6 | 1,935.9 | 1,949.0 | 1,938.9 | 1,948.4 | | |
| 自動車購入時の自動車担保貸付 | | | | | | | | | | | | | |
| 総登録情報件数 | 16,474 | 16,601 | 16,734 | 16,885 | 17,051 | 17,184 | 17,341 | 17,474 | 17,637 | 17,742 | 17,944 | | |
| 残高有り情報件数 | 16,470 | 16,596 | 16,729 | 16,880 | 17,046 | 17,179 | 17,336 | 17,469 | 17,631 | 17,736 | 17,938 | | |
| 登録残高の合計額 | 74 | 74 | 74 | 75 | 75 | 75 | 76 | 77 | 77 | 77 | 77 | | |
| 一契約当たりの残高(万円) | 45.0 | 44.7 | 44.4 | 44.2 | 43.7 | 43.9 | 43.9 | 43.8 | 43.7 | 43.4 | 43.2 | | |
| 高額医療費の貸付 | | | | | | | | | | | | | |
| 総登録情報件数 | 10 | 10 | 10 | 9 | 9 | 9 | 9 | 9 | 10 | 11 | 12 | | |
| 残高有り情報件数 | 10 | 10 | 10 | 9 | 9 | 9 | 9 | 9 | 10 | 11 | 12 | | |
| 登録残高の合計額 | 0 | 0 | 0 | 0 | 0 | 0 | 0 | 0 | 0 | 0 | 0 | | |
| 一契約当たりの残高(万円) | 28.7 | 27.9 | 27.1 | 25.1 | 24.8 | 24.3 | 23.9 | 29.0 | 60.7 | 75.6 | 71.6 | | |
| 有価証券担保貸付 | | | | | | | | | | | | | |
| 総登録情報件数 | 388 | 427 | 373 | 353 | 348 | 345 | 351 | 346 | 317 | 318 | 234 | | |
| 残高有り情報件数 | 241 | 286 | 242 | 224 | 220 | 218 | 229 | 231 | 214 | 215 | 220 | | |
| 登録残高の合計額 | 62 | 67 | 65 | 65 | 63 | 65 | 67 | 67 | 46 | 45 | 45 | | |
| 一契約当たりの残高(万円) | 2,583.6 | 2,329.1 | 2,666.1 | 2,886.1 | 2,848.0 | 2,961.2 | 2,921.1 | 2,917.9 | 2,164.7 | 2,101.7 | 2,031.4 | | |
| 不動産担保貸付 | | | | | | | | | | | | | |
| 総登録情報件数 | 18,058 | 18,521 | 19,040 | 19,330 | 19,732 | 20,183 | 20,654 | 21,113 | 21,703 | 22,048 | 22,731 | | |
| 残高有り情報件数 | 18,052 | 18,515 | 19,036 | 19,326 | 19,728 | 20,179 | 20,650 | 21,109 | 21,698 | 22,043 | 22,726 | | |
| 登録残高の合計額 | 3,901 | 4,015 | 4,170 | 4,234 | 4,340 | 4,463 | 4,576 | 4,684 | 4,837 | 4,923 | 5,090 | | |
| 一契約当たりの残高(万円) | 2,160.9 | 2,168.6 | 2,190.7 | 2,191.1 | 2,200.0 | 2,211.5 | 2,216.1 | 2,219.0 | 2,229.1 | 2,233.4 | 2,239.7 | | |
| 売却予定不動産の売却代金により返済される貸付 | | | | | | | | | | | | | |
| 総登録情報件数 | 3,580 | 3,627 | 3,621 | 3,660 | 3,716 | 3,759 | 3,676 | 3,687 | 3,717 | 3,724 | 3,776 | | |
| 残高有り情報件数 | 3,578 | 3,625 | 3,619 | 3,658 | 3,714 | 3,757 | 3,674 | 3,685 | 3,715 | 3,722 | 3,774 | | |
| 登録残高の合計額 | 228 | 231 | 240 | 242 | 250 | 256 | 238 | 239 | 241 | 241 | 238 | | |
| 一契約当たりの残高(万円) | 638.5 | 637.7 | 663.7 | 662.4 | 673.1 | 682.0 | 648.8 | 649.3 | 648.8 | 647.4 | 631.5 | | |

※各月の数値は、月末時点。

※総量規制の除外貸付情報：総量規制の対象とならない貸付に係る情報(貸金業法施行規則第10条の21)

※総登録情報は貸付け等が契約継続中の情報。

②総量規制の例外貸付情報

単位：件数:件、残高金額:億円

| | 平成30年 | | | | | | | | | | 平成31年 | | |
|-----------------------------|----------|----------|----------|----------|----------|----------|----------|----------|----------|----------|----------|----|--|
| | 4月 | 5月 | 6月 | 7月 | 8月 | 9月 | 10月 | 11月 | 12月 | 1月 | 2月 | 3月 | |
| 総登録情報件数 | 473,640 | 471,025 | 470,850 | 469,880 | 469,385 | 469,107 | 468,654 | 466,701 | 465,567 | 464,407 | 464,053 | | |
| 前月差 | ▲ 815 | ▲ 1,815 | ▲ 975 | ▲ 990 | ▲ 475 | ▲ 278 | ▲ 453 | ▲ 1,953 | ▲ 1,134 | ▲ 1,160 | ▲ 354 | | |
| 前年同月差 | ▲ 11,521 | ▲ 13,247 | ▲ 14,239 | ▲ 15,217 | ▲ 12,131 | ▲ 11,464 | ▲ 11,218 | ▲ 12,480 | ▲ 12,866 | ▲ 12,848 | ▲ 12,395 | | |
| 残高有り情報件数 | 415,542 | 413,662 | 412,434 | 411,790 | 411,219 | 411,247 | 410,729 | 408,712 | 407,492 | 406,485 | 406,447 | | |
| 前月差 | ▲ 846 | ▲ 1,880 | ▲ 1,228 | ▲ 644 | ▲ 571 | 28 | ▲ 518 | ▲ 2,017 | ▲ 1,220 | ▲ 1,007 | ▲ 38 | | |
| 前年同月差 | ▲ 9,555 | ▲ 11,165 | ▲ 12,025 | ▲ 12,529 | ▲ 11,972 | ▲ 11,057 | ▲ 10,880 | ▲ 12,131 | ▲ 12,379 | ▲ 12,252 | ▲ 11,714 | | |
| 登録残高の合計額 | 4,156 | 4,151 | 4,157 | 4,156 | 4,161 | 4,174 | 4,176 | 4,159 | 4,166 | 4,160 | 4,177 | | |
| 前月差 | 3 | ▲ 5 | 6 | ▲ 1 | 5 | 13 | 2 | ▲ 17 | 7 | ▲ 6 | 17 | | |
| 前年同月差 | 73 | 60 | 56 | 25 | 33 | 37 | 32 | 10 | 5 | 5 | 14 | | |
| 個人顧客が既債務を返済するための貸付 | | | | | | | | | | | | | |
| 総登録情報件数 | 48,345 | 47,942 | 47,772 | 47,525 | 47,238 | 47,050 | 46,800 | 46,385 | 45,981 | 45,647 | 45,466 | | |
| 残高有り情報件数 | 48,278 | 47,877 | 47,709 | 47,460 | 47,174 | 46,987 | 46,740 | 46,323 | 45,919 | 45,584 | 45,402 | | |
| 登録残高の合計額 | 403 | 397 | 396 | 394 | 390 | 388 | 384 | 379 | 375 | 371 | 370 | | |
| 一契約当たりの残高(万円) | 83.4 | 83.0 | 83.0 | 83.0 | 82.6 | 82.7 | 82.2 | 81.8 | 81.8 | 81.5 | 81.6 | | |
| 段階的返済借換え | | | | | | | | | | | | | |
| 総登録情報件数 | 221,399 | 219,997 | 219,190 | 218,383 | 217,898 | 217,476 | 217,209 | 215,698 | 215,128 | 214,425 | 214,427 | | |
| 残高有り情報件数 | 210,764 | 209,388 | 208,549 | 207,702 | 207,190 | 206,723 | 206,413 | 204,894 | 204,220 | 203,550 | 203,501 | | |
| 登録残高の合計額 | 1,767 | 1,757 | 1,754 | 1,750 | 1,747 | 1,748 | 1,750 | 1,737 | 1,734 | 1,729 | 1,732 | | |
| 一契約当たりの残高(万円) | 83.9 | 83.9 | 84.1 | 84.2 | 84.3 | 84.6 | 84.8 | 84.8 | 84.9 | 84.9 | 85.1 | | |
| 緊急医療費の貸付 | | | | | | | | | | | | | |
| 総登録情報件数 | 70 | 70 | 67 | 64 | 65 | 64 | 65 | 64 | 64 | 60 | 59 | | |
| 残高有り情報件数 | 56 | 56 | 53 | 50 | 50 | 50 | 50 | 50 | 49 | 45 | 44 | | |
| 登録残高の合計額 | 0 | 0 | 0 | 0 | 0 | 0 | 0 | 0 | 0 | 0 | 0 | | |
| 一契約当たりの残高(万円) | 29.5 | 31.7 | 33.8 | 34.6 | 52.8 | 37.5 | 38.0 | 36.8 | 77.5 | 39.4 | 40.4 | | |
| 特定緊急貸付 | | | | | | | | | | | | | |
| 総登録情報件数 | 156 | 160 | 157 | 152 | 156 | 161 | 175 | 182 | 182 | 185 | 180 | | |
| 残高有り情報件数 | 156 | 160 | 157 | 152 | 156 | 161 | 175 | 182 | 182 | 185 | 180 | | |
| 登録残高の合計額 | 0 | 0 | 0 | 0 | 0 | 0 | 0 | 0 | 0 | 0 | 0 | | |
| 一契約当たりの残高(万円) | 6.4 | 5.0 | 4.8 | 5.1 | 5.2 | 5.3 | 5.6 | 5.2 | 5.2 | 5.1 | 4.8 | | |
| 配偶者貸付 | | | | | | | | | | | | | |
| 総登録情報件数 | 5,307 | 5,275 | 5,255 | 5,240 | 5,218 | 5,206 | 5,206 | 5,145 | 5,123 | 5,095 | 5,075 | | |
| 残高有り情報件数 | 3,561 | 3,528 | 3,480 | 3,461 | 3,412 | 3,457 | 3,472 | 3,463 | 3,421 | 3,398 | 3,404 | | |
| 登録残高の合計額 | 11 | 11 | 11 | 11 | 11 | 11 | 11 | 11 | 11 | 11 | 11 | | |
| 一契約当たりの残高(万円) | 31.3 | 31.2 | 31.2 | 31.3 | 31.0 | 31.1 | 31.2 | 31.4 | 30.9 | 31.0 | 31.0 | | |
| 事業を営む個人顧客に対する貸付 | | | | | | | | | | | | | |
| 総登録情報件数 | 196,481 | 196,506 | 196,578 | 196,673 | 197,019 | 197,367 | 197,409 | 197,451 | 197,301 | 197,205 | 197,045 | | |
| 残高有り情報件数 | 150,849 | 150,782 | 150,658 | 151,145 | 151,449 | 152,089 | 152,092 | 152,027 | 151,916 | 151,936 | 152,118 | | |
| 登録残高の合計額 | 1,855 | 1,864 | 1,875 | 1,881 | 1,893 | 1,908 | 1,911 | 1,912 | 1,924 | 1,926 | 1,941 | | |
| 一契約当たりの残高(万円) | 123.0 | 123.6 | 124.5 | 124.5 | 125.0 | 125.5 | 125.6 | 125.7 | 126.6 | 126.8 | 127.6 | | |
| 個人顧客が新規事業を行うための資金の貸付 | | | | | | | | | | | | | |
| 総登録情報件数 | 1,852 | 1,845 | 1,804 | 1,797 | 1,765 | 1,756 | 1,767 | 1,751 | 1,763 | 1,764 | 1,777 | | |
| 残高有り情報件数 | 1,848 | 1,841 | 1,801 | 1,794 | 1,762 | 1,753 | 1,764 | 1,748 | 1,760 | 1,761 | 1,774 | | |
| 登録残高の合計額 | 119 | 119 | 119 | 120 | 119 | 118 | 119 | 118 | 121 | 120 | 121 | | |
| 一契約当たりの残高(万円) | 641.5 | 648.9 | 662.8 | 668.1 | 674.3 | 670.5 | 674.6 | 674.5 | 684.8 | 684.3 | 682.2 | | |
| つなぎ資金貸付 | | | | | | | | | | | | | |
| 総登録情報件数 | 30 | 30 | 27 | 26 | 26 | 27 | 23 | 25 | 25 | 26 | 24 | | |
| 残高有り情報件数 | 30 | 30 | 27 | 26 | 26 | 27 | 23 | 25 | 25 | 26 | 24 | | |
| 登録残高の合計額 | 1 | 1 | 1 | 1 | 1 | 1 | 1 | 2 | 2 | 2 | 2 | | |
| 一契約当たりの残高(万円) | 250.4 | 305.3 | 327.9 | 321.0 | 404.1 | 390.0 | 517.0 | 673.3 | 674.1 | 666.6 | 1,014.1 | | |

※各月の数値は、月末時点。

※総量規制の例外貸付情報：総量規制の対象となるが個人顧客の利益の保護に支障を生ずることがない貸付に係る情報(貸金業法施行規則第10条の23)

※総登録情報は貸付等が契約継続中の情報。

(3) 残高がある者の借入件数毎の登録状況

単位：人数：万人、件数：万件、残高金額：億円

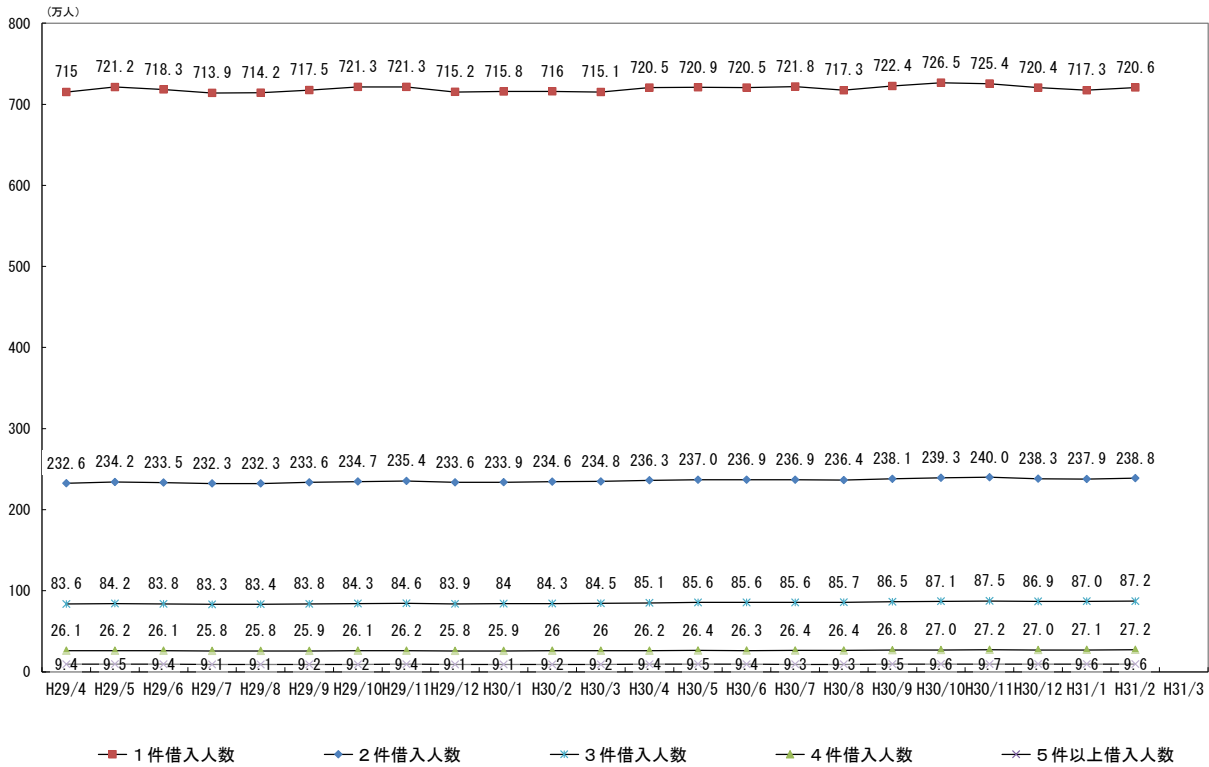
| 借入件数 | 平成30年 | | | | | | | | | 平成31年 | | |
|---------------|---------|---------|---------|---------|---------|---------|---------|---------|---------|---------|---------|----|
| | 4月 | 5月 | 6月 | 7月 | 8月 | 9月 | 10月 | 11月 | 12月 | 1月 | 2月 | 3月 |
| 1件借入 | | | | | | | | | | | | |
| 登録人数 | 720.5 | 720.9 | 720.5 | 721.8 | 717.3 | 722.4 | 726.5 | 725.4 | 720.4 | 717.3 | 720.6 | |
| 前月差 | 5.4 | 0.4 | ▲ 0.4 | 1.3 | ▲ 4.5 | 5.1 | 4.1 | ▲ 1.1 | ▲ 5.0 | ▲ 3.1 | 3.3 | |
| 前年同月差 | 5.5 | ▲ 0.3 | 2.2 | 7.9 | 3.1 | 4.9 | 5.2 | 4.1 | 5.2 | 1.5 | 4.6 | |
| 登録件数 | 720.5 | 720.9 | 720.5 | 721.8 | 717.3 | 722.4 | 726.5 | 725.4 | 720.4 | 717.3 | 720.6 | |
| 前月差 | 5.4 | 0.4 | ▲ 0.4 | 1.3 | ▲ 4.5 | 5.1 | 4.1 | ▲ 1.1 | ▲ 5.0 | ▲ 3.1 | 3.3 | |
| 前年同月差 | 5.5 | ▲ 0.3 | 2.2 | 7.9 | 3.1 | 4.9 | 5.2 | 4.1 | 5.2 | 1.5 | 4.6 | |
| 登録残高の合計額 | 39,224 | 39,337 | 39,632 | 39,893 | 40,122 | 40,606 | 40,696 | 40,997 | 41,232 | 41,427 | 41,804 | |
| 前月差 | 237 | 113 | 295 | 261 | 229 | 484 | 90 | 301 | 235 | 195 | 377 | |
| 前年同月差 | 2,058 | 1,982 | 2,169 | 2,492 | 2,659 | 2,829 | 2,562 | 2,676 | 2,800 | 2,865 | 3,004 | |
| 一人当たりの残高(万円) | 54.4 | 54.6 | 55.0 | 55.3 | 55.9 | 56.2 | 56.0 | 56.5 | 57.2 | 57.8 | 58.0 | |
| 一契約当たりの残高(万円) | 54.4 | 54.6 | 55.0 | 55.3 | 55.9 | 56.2 | 56.0 | 56.5 | 57.2 | 57.8 | 58.0 | |
| 2件借入 | | | | | | | | | | | | |
| 登録人数 | 236.3 | 237.0 | 236.9 | 236.9 | 236.4 | 238.1 | 239.3 | 240.0 | 236.3 | 237.9 | 238.8 | |
| 前月差 | 1.5 | 0.7 | ▲ 0.1 | 0.0 | ▲ 0.5 | 1.7 | 1.2 | 0.7 | ▲ 1.7 | ▲ 0.4 | 0.9 | |
| 前年同月差 | 3.7 | 2.8 | 3.4 | 4.6 | 4.1 | 4.5 | 4.6 | 4.6 | 4.7 | 4.0 | 4.2 | |
| 登録件数 | 472.6 | 473.9 | 473.8 | 473.8 | 472.7 | 476.2 | 478.7 | 479.9 | 476.7 | 475.8 | 477.6 | |
| 前月差 | 2.9 | 1.3 | ▲ 0.1 | 0.0 | ▲ 1.1 | 3.5 | 2.5 | 1.2 | ▲ 3.2 | ▲ 0.9 | 1.8 | |
| 前年同月差 | 7.3 | 5.5 | 6.9 | 9.2 | 8.0 | 9.1 | 9.2 | 9.2 | 9.4 | 8.0 | 8.5 | |
| 登録残高の合計額 | 21,084 | 21,107 | 21,159 | 21,165 | 21,168 | 21,370 | 21,427 | 21,493 | 21,420 | 21,388 | 21,524 | |
| 前月差 | 183 | 23 | 52 | 6 | 3 | 202 | 57 | 56 | ▲ 63 | ▲ 32 | 136 | |
| 前年同月差 | 785 | 642 | 722 | 953 | 939 | 984 | 897 | 878 | 886 | 756 | 756 | |
| 一人当たりの残高(万円) | 89.2 | 89.1 | 89.3 | 89.3 | 89.6 | 89.7 | 89.5 | 89.5 | 89.9 | 89.9 | 90.1 | |
| 一契約当たりの残高(万円) | 44.6 | 44.5 | 44.7 | 44.7 | 44.8 | 44.9 | 44.8 | 44.8 | 44.9 | 45.0 | 45.1 | |
| 3件借入 | | | | | | | | | | | | |
| 登録人数 | 85.1 | 85.6 | 85.6 | 85.6 | 85.7 | 86.5 | 87.1 | 87.5 | 86.9 | 87.0 | 87.2 | |
| 前月差 | 0.6 | 0.5 | 0.0 | 0.0 | 0.1 | 0.8 | 0.6 | 0.4 | ▲ 0.6 | 0.1 | 0.2 | |
| 前年同月差 | 1.5 | 1.4 | 1.8 | 2.3 | 2.3 | 2.7 | 2.8 | 2.9 | 3.0 | 3.0 | 2.9 | |
| 登録件数 | 255.4 | 256.8 | 256.7 | 256.8 | 257.0 | 259.4 | 261.4 | 262.6 | 260.7 | 261.1 | 261.7 | |
| 前月差 | 1.9 | 1.4 | ▲ 0.1 | 0.1 | 0.2 | 2.4 | 2.0 | 1.2 | ▲ 1.9 | 0.4 | 0.6 | |
| 前年同月差 | 4.5 | 4.3 | 5.2 | 6.8 | 6.8 | 7.9 | 8.4 | 8.8 | 9.0 | 9.1 | 8.8 | |
| 登録残高の合計額 | 9,833 | 9,856 | 9,866 | 9,877 | 9,883 | 9,995 | 10,075 | 10,122 | 10,053 | 10,091 | 10,177 | |
| 前月差 | 138 | 23 | 10 | 11 | 6 | 112 | 80 | 47 | ▲ 69 | 38 | 86 | |
| 前年同月差 | 350 | 303 | 355 | 436 | 432 | 473 | 495 | 507 | 504 | 506 | 537 | |
| 一人当たりの残高(万円) | 115.5 | 115.1 | 115.3 | 115.4 | 115.4 | 115.6 | 115.6 | 115.6 | 115.7 | 115.9 | 116.6 | |
| 一契約当たりの残高(万円) | 38.5 | 38.4 | 38.4 | 38.5 | 38.5 | 38.5 | 38.5 | 38.5 | 38.6 | 38.6 | 38.9 | |
| 4件借入 | | | | | | | | | | | | |
| 登録人数 | 26.2 | 26.4 | 26.3 | 26.4 | 26.4 | 26.8 | 27.0 | 27.2 | 27.0 | 27.1 | 27.2 | |
| 前月差 | 0.2 | 0.2 | ▲ 0.1 | 0.1 | 0.0 | 0.4 | 0.2 | 0.2 | ▲ 0.2 | 0.1 | 0.1 | |
| 前年同月差 | 0.1 | 0.2 | 0.2 | 0.6 | 0.6 | 0.9 | 0.9 | 1.0 | 1.2 | 1.2 | 1.2 | |
| 登録件数 | 104.6 | 105.5 | 105.4 | 105.5 | 105.7 | 107.1 | 108.2 | 108.8 | 107.9 | 108.4 | 108.7 | |
| 前月差 | 0.6 | 0.9 | ▲ 0.1 | 0.1 | 0.2 | 1.4 | 1.1 | 0.6 | ▲ 0.9 | 0.5 | 0.3 | |
| 前年同月差 | 0.3 | 0.7 | 1.2 | 2.5 | 2.6 | 3.3 | 3.9 | 4.2 | 4.5 | 4.9 | 4.8 | |
| 登録残高の合計額 | 3,882 | 3,910 | 3,908 | 3,905 | 3,904 | 3,966 | 4,021 | 4,039 | 4,018 | 4,037 | 4,070 | |
| 前月差 | 38 | 28 | ▲ 2 | ▲ 3 | ▲ 1 | 62 | 55 | 18 | ▲ 21 | 19 | 33 | |
| 前年同月差 | 104 | 110 | 126 | 151 | 146 | 181 | 207 | 216 | 248 | 259 | 258 | |
| 一人当たりの残高(万円) | 148.4 | 148.3 | 148.3 | 148.1 | 147.8 | 148.1 | 148.7 | 148.4 | 148.9 | 149.0 | 149.8 | |
| 一契約当たりの残高(万円) | 37.1 | 37.1 | 37.1 | 37.0 | 36.9 | 37.0 | 37.2 | 37.1 | 37.2 | 37.2 | 37.5 | |
| 5件以上借入 | | | | | | | | | | | | |
| 登録人数 | 9.4 | 9.5 | 9.4 | 9.3 | 9.3 | 9.5 | 9.6 | 9.7 | 9.6 | 9.6 | 9.6 | |
| 前月差 | 0.2 | 0.1 | ▲ 0.1 | ▲ 0.1 | 0.0 | 0.2 | 0.1 | 0.1 | ▲ 0.1 | 0.0 | 0.0 | |
| 前年同月差 | 0.0 | 0.0 | 0.0 | 0.2 | 0.2 | 0.3 | 0.4 | 0.3 | 0.5 | 0.5 | 0.4 | |
| 登録件数 | 50.4 | 50.7 | 50.3 | 50.3 | 50.6 | 51.3 | 52.0 | 52.2 | 51.3 | 51.6 | 51.6 | |
| 前月差 | 0.5 | 0.3 | ▲ 0.4 | 0.0 | 0.3 | 0.7 | 0.7 | 0.2 | ▲ 0.9 | 0.3 | 0.0 | |
| 前年同月差 | 0.0 | ▲ 0.1 | ▲ 0.2 | 0.8 | 1.0 | 1.4 | 2.0 | 2.0 | 1.9 | 2.1 | 1.8 | |
| 登録残高の合計額 | 2,130 | 2,141 | 2,148 | 2,158 | 2,167 | 2,201 | 2,232 | 2,246 | 2,234 | 2,236 | 2,268 | |
| 前月差 | 58 | 11 | 7 | 10 | 9 | 34 | 31 | 14 | ▲ 12 | 2 | 32 | |
| 前年同月差 | 158 | 159 | 184 | 217 | 224 | 231 | 233 | 232 | 220 | 214 | 214 | |
| 一人当たりの残高(万円) | 226.6 | 225.4 | 228.5 | 232.0 | 233.0 | 231.7 | 232.5 | 231.5 | 232.7 | 232.9 | 236.3 | |
| 一契約当たりの残高(万円) | 42.3 | 42.2 | 42.7 | 42.9 | 42.8 | 42.9 | 42.9 | 43.0 | 43.5 | 43.3 | 44.0 | |
| 合計 | | | | | | | | | | | | |
| 登録人数 | 1,077.5 | 1,079.3 | 1,078.8 | 1,080.1 | 1,075.2 | 1,083.3 | 1,089.7 | 1,089.9 | 1,082.2 | 1,079.0 | 1,083.5 | |
| 前月差 | 7.7 | 1.8 | ▲ 0.5 | 1.3 | ▲ 4.9 | 8.1 | 6.4 | 0.2 | ▲ 7.7 | ▲ 3.2 | 4.5 | |
| 前年同月差 | 10.7 | 4.0 | 7.7 | 15.5 | 10.2 | 13.2 | 14.0 | 13.0 | 14.4 | 10.1 | 13.3 | |
| 登録件数 | 1,603.6 | 1,607.8 | 1,606.9 | 1,608.3 | 1,603.3 | 1,616.4 | 1,626.6 | 1,629.0 | 1,617.1 | 1,614.2 | 1,620.1 | |
| 前月差 | 11.3 | 4.2 | ▲ 0.9 | 1.4 | ▲ 5.0 | 13.1 | 10.2 | 2.4 | ▲ 11.9 | ▲ 2.9 | 5.9 | |
| 前年同月差 | 17.6 | 9.9 | 15.6 | 27.1 | 21.5 | 26.6 | 28.5 | 28.1 | 30.0 | 25.4 | 28.2 | |
| 登録残高の合計額 | 76,154 | 76,349 | 76,712 | 76,997 | 77,245 | 78,136 | 78,451 | 78,887 | 78,957 | 79,179 | 79,843 | |
| 前月差 | 654 | 195 | 363 | 285 | 248 | 891 | 315 | 436 | 70 | 222 | 664 | |
| 前年同月差 | 3,456 | 3,194 | 3,555 | 4,248 | 4,401 | 4,696 | 4,395 | 4,509 | 4,658 | 4,599 | 4,769 | |
| 一人当たりの残高(万円) | 70.7 | 70.7 | 71.1 | 71.3 | 71.8 | 72.1 | 72.0 | 72.4 | 73.0 | 73.4 | 73.7 | |
| 一契約当たりの残高(万円) | 47.5 | 47.5 | 47.7 | 47.9 | 48.2 | 48.3 | 48.2 | 48.4 | 48.8 | 49.1 | 49.3 | |

※各月の数値は、月末時点。

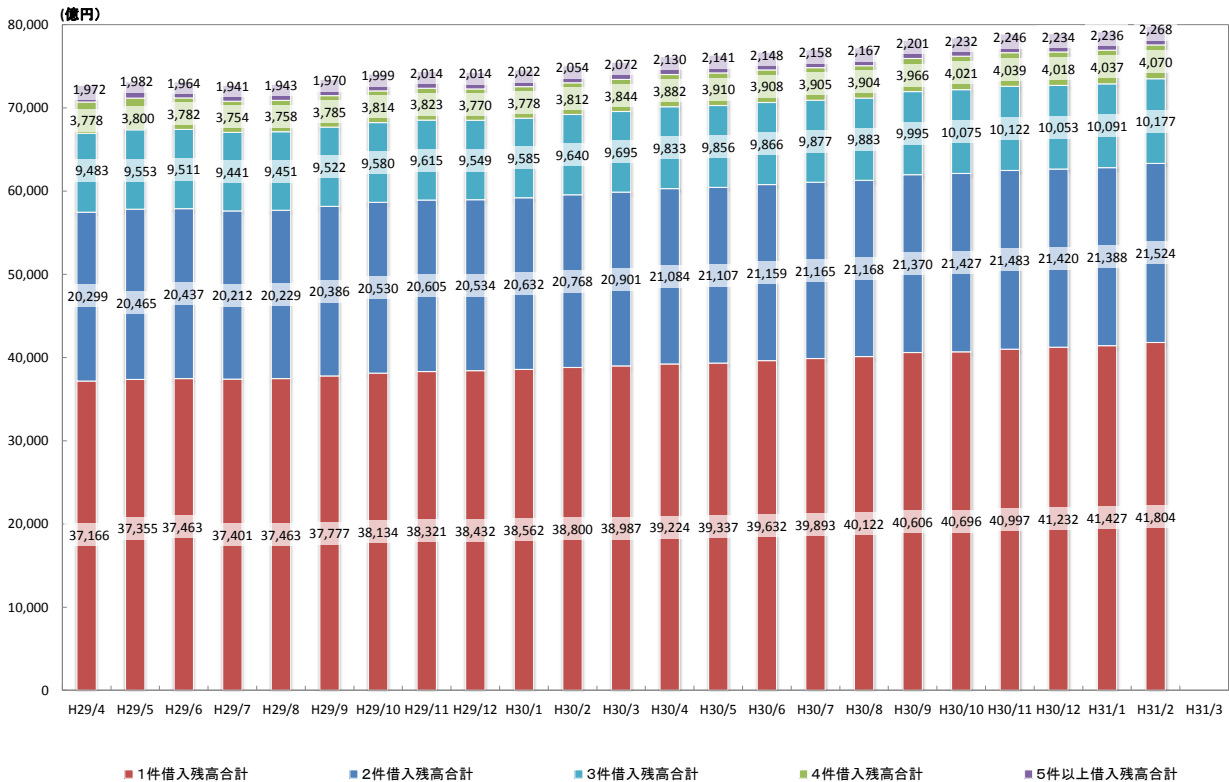
※登録人数は、名寄せベース。

※単位未満を四捨五入しているため、借入件数毎の数値合計と合計欄の数値は一致しない場合があります。

借入件数毎の登録推移(登録人数)



借入件数毎の登録推移(残高金額)



3. 貸金業法対象情報(無担保無保証)

加入する貸金業者が登録する無担保無保証貸付けを対象とした統計。

(1) 登録情報量

単位: 人数:万人、件数:万件、残高金額:億円

| | 平成30年 | | | | | |
|-----------------|---------|---------|---------|---------|---------|---------|
| | 4月 | 5月 | 6月 | 7月 | 8月 | 9月 |
| 総登録情報 | | | | | | |
| 登録人数 | 1,777.4 | 1,777.5 | 1,776.5 | 1,774.3 | 1,773.5 | 1,774.1 |
| 前月差 | ▲ 1.8 | 0.1 | ▲ 1.0 | ▲ 2.2 | ▲ 0.8 | 0.6 |
| 前年同月差 | ▲ 12.3 | ▲ 12.1 | ▲ 11.9 | ▲ 9.3 | ▲ 10.0 | ▲ 10.4 |
| 登録件数 | 3,015.7 | 3,013.6 | 3,008.4 | 3,001.1 | 2,997.1 | 2,996.4 |
| 前月差 | ▲ 5.9 | ▲ 2.1 | ▲ 5.2 | ▲ 7.3 | ▲ 4.0 | ▲ 0.7 |
| 前年同月差 | ▲ 61.5 | ▲ 132.9 | ▲ 56.7 | ▲ 50.2 | ▲ 49.1 | ▲ 56.5 |
| 残高有り情報 | | | | | | |
| 登録人数 | 1,049.2 | 1,050.9 | 1,050.0 | 1,051.1 | 1,045.9 | 1,053.8 |
| 前月差 | 7.6 | 1.7 | ▲ 0.9 | 1.1 | ▲ 5.2 | 7.9 |
| 前年同月差 | 8.4 | 1.6 | 5.2 | 13.0 | 7.4 | 10.4 |
| 登録件数 | 1,556.6 | 1,560.6 | 1,559.4 | 1,560.4 | 1,555.1 | 1,567.8 |
| 前月差 | 11.2 | 4.0 | ▲ 1.2 | 1.0 | ▲ 5.3 | 12.7 |
| 前年同月差 | 14.8 | 7.0 | 12.6 | 23.8 | 18.0 | 23.0 |
| 登録残高の合計額 | 55,501 | 55,554 | 55,401 | 55,363 | 55,272 | 55,661 |
| 前月差 | 289 | 53 | ▲ 153 | ▲ 38 | ▲ 91 | 389 |
| 前年同月差 | 591 | 250 | 324 | 556 | 450 | 593 |
| 一人当たりの残高有り件数(件) | 1.5 | 1.5 | 1.5 | 1.5 | 1.5 | 1.5 |
| 一契約当たりの残高(万円) | 35.7 | 35.6 | 35.5 | 35.5 | 35.5 | 35.5 |
| 異動情報 | | | | | | |
| 登録人数 | 355.2 | 355.8 | 356.0 | 356.4 | 356.9 | 357.3 |
| 3カ月から1年未満の未入金 | 19.3 | 20.1 | 20.4 | 20.7 | 20.7 | 20.8 |
| 1年以上の未入金 | 335.9 | 335.7 | 335.6 | 335.7 | 336.2 | 336.5 |
| 前月差 | ▲ 0.6 | 0.6 | 0.2 | 0.4 | 0.5 | 0.4 |
| 前年同月差 | 0.2 | 0.6 | 0.7 | 3.2 | 3.1 | 3.5 |
| 登録件数 | 573.0 | 574.0 | 573.7 | 574.1 | 574.6 | 575.1 |
| 前月差 | ▲ 1.3 | 1.0 | ▲ 0.3 | 0.4 | 0.5 | 0.5 |
| 前年同月差 | ▲ 3.6 | ▲ 2.8 | ▲ 2.9 | 1.0 | 1.0 | 1.7 |

| | 平成30年 | | | 平成31年 | | |
|-----------------|---------|---------|---------|---------|---------|----|
| | 10月 | 11月 | 12月 | 1月 | 2月 | 3月 |
| 総登録情報 | | | | | | |
| 登録人数 | 1,773.3 | 1,773.7 | 1,770.4 | 1,768.5 | 1,766.3 | |
| 前月差 | ▲ 0.8 | 0.4 | ▲ 3.3 | ▲ 1.9 | ▲ 2.2 | |
| 前年同月差 | ▲ 10.5 | ▲ 10.8 | ▲ 11.8 | ▲ 11.6 | ▲ 12.6 | |
| 登録件数 | 2,992.3 | 2,990.5 | 2,981.3 | 2,976.3 | 2,971.0 | |
| 前月差 | ▲ 4.1 | ▲ 1.8 | ▲ 9.2 | ▲ 5.0 | ▲ 5.3 | |
| 前年同月差 | ▲ 55.5 | ▲ 54.6 | ▲ 55.5 | ▲ 53.3 | ▲ 53.0 | |
| 残高有り情報 | | | | | | |
| 登録人数 | 1,060.7 | 1,060.7 | 1,052.6 | 1,049.2 | 1,053.5 | |
| 前月差 | 6.9 | 0.0 | ▲ 8.1 | ▲ 3.4 | 4.3 | |
| 前年同月差 | 12.0 | 11.1 | 12.3 | 8.0 | 11.2 | |
| 登録件数 | 1,578.9 | 1,581.0 | 1,568.7 | 1,565.6 | 1,571.3 | |
| 前月差 | 11.1 | 2.1 | ▲ 12.3 | ▲ 3.1 | 5.7 | |
| 前年同月差 | 26.1 | 25.7 | 27.6 | 22.9 | 25.8 | |
| 登録残高の合計額 | 55,969 | 56,087 | 55,612 | 55,618 | 55,826 | |
| 前月差 | 308 | 118 | ▲ 475 | 6 | 208 | |
| 前年同月差 | 665 | 648 | 674 | 545 | 595 | |
| 一人当たりの残高有り件数(件) | 1.5 | 1.5 | 1.5 | 1.5 | 1.5 | |
| 一契約当たりの残高(万円) | 35.4 | 35.5 | 35.4 | 35.5 | 35.5 | |
| 異動情報 | | | | | | |
| 登録人数 | 357.4 | 357.6 | 357.1 | 357.8 | 355.4 | |
| 3カ月から1年未満の未入金 | 20.9 | 21.1 | 21.0 | 21.2 | 20.4 | |
| 1年以上の未入金 | 336.5 | 336.5 | 336.1 | 336.6 | 335.0 | |
| 前月差 | 0.1 | 0.2 | ▲ 0.5 | 0.7 | ▲ 2.4 | |
| 前年同月差 | 3.3 | 2.7 | 2.1 | 2.1 | ▲ 0.1 | |
| 登録件数 | 575.0 | 575.4 | 574.0 | 575.0 | 569.4 | |
| 前月差 | ▲ 0.1 | 0.4 | ▲ 1.4 | 1.0 | ▲ 5.6 | |
| 前年同月差 | 1.5 | 0.9 | ▲ 0.1 | 0.0 | ▲ 4.9 | |

※各月の数値は、月末時点。

※登録人数は、名寄せベース。

※異動情報は、入金予定日から3カ月以上何ら入金されなかったもの。

(注: 加入貸金業者において、貸倒償却した債権についても、顧客との契約関係が継続しているものについては登録されません。)

(2) 残高がある者の借入件数毎の登録状況(無担保無保証)

単位:人数:万人、件数:万件、残高金額:億円

| 借入件数 | 平成30年 | | | | | | | | | | 平成31年 | | |
|---------------|---------|---------|---------|---------|---------|---------|---------|---------|---------|---------|---------|----|--|
| | 4月 | 5月 | 6月 | 7月 | 8月 | 9月 | 10月 | 11月 | 12月 | 1月 | 2月 | 3月 | |
| 1件借入 | | | | | | | | | | | | | |
| 登録人数 | 703.1 | 703.4 | 702.7 | 703.8 | 699.0 | 703.9 | 708.4 | 707.1 | 701.7 | 698.4 | 701.5 | | |
| 前月差 | 5.4 | 0.3 | ▲ 0.7 | 1.1 | ▲ 4.8 | 4.9 | 4.5 | ▲ 1.3 | ▲ 5.4 | ▲ 3.3 | 3.1 | | |
| 前年同月差 | 3.6 | ▲ 2.3 | 0.2 | 5.9 | 0.8 | 2.6 | 3.5 | 2.4 | 3.4 | ▲ 0.4 | 2.6 | | |
| 登録件数 | 703.1 | 703.4 | 702.7 | 703.8 | 699.0 | 703.9 | 708.4 | 707.1 | 701.7 | 698.4 | 701.5 | | |
| 前月差 | 5.4 | 0.3 | ▲ 0.7 | 1.1 | ▲ 4.8 | 4.9 | 4.5 | ▲ 1.3 | ▲ 5.4 | ▲ 3.3 | 3.1 | | |
| 前年同月差 | 3.6 | ▲ 2.3 | 0.2 | 5.9 | 0.8 | 2.6 | 3.5 | 2.4 | 3.4 | ▲ 0.4 | 2.6 | | |
| 登録残高の合計額 | 26,656 | 26,670 | 26,601 | 26,599 | 26,550 | 26,683 | 26,780 | 26,809 | 26,636 | 26,636 | 26,713 | | |
| 前月差 | 89 | 14 | ▲ 69 | ▲ 2 | ▲ 49 | 133 | 97 | 29 | ▲ 173 | 0 | 77 | | |
| 前年同月差 | 366 | 207 | 203 | 265 | 197 | 228 | 230 | 187 | 186 | 108 | 137 | | |
| 一人当たりの残高(万円) | 37.9 | 37.9 | 37.9 | 37.8 | 38.0 | 37.9 | 37.8 | 37.9 | 38.0 | 38.1 | 38.1 | | |
| 一契約当たりの残高(万円) | 37.9 | 37.9 | 37.9 | 37.8 | 38.0 | 37.9 | 37.8 | 37.9 | 38.0 | 38.1 | 38.1 | | |
| 2件借入 | | | | | | | | | | | | | |
| 登録人数 | 230.3 | 230.9 | 230.8 | 230.8 | 230.3 | 232.0 | 233.4 | 234.0 | 232.3 | 231.9 | 232.8 | | |
| 前月差 | 1.5 | 0.6 | ▲ 0.1 | 0.0 | ▲ 0.5 | 1.7 | 1.4 | 0.6 | ▲ 1.7 | ▲ 0.4 | 0.9 | | |
| 前年同月差 | 3.4 | 2.5 | 3.1 | 4.2 | 3.7 | 4.2 | 4.5 | 4.5 | 4.5 | 3.9 | 4.2 | | |
| 登録件数 | 460.5 | 461.8 | 461.7 | 461.6 | 460.5 | 464.0 | 466.7 | 467.9 | 464.7 | 463.9 | 465.6 | | |
| 前月差 | 2.9 | 1.3 | ▲ 0.1 | ▲ 0.1 | ▲ 1.1 | 3.5 | 2.7 | 1.2 | ▲ 3.2 | ▲ 0.8 | 1.7 | | |
| 前年同月差 | 6.7 | 4.9 | 6.4 | 8.4 | 7.3 | 8.4 | 8.9 | 8.8 | 9.2 | 7.9 | 8.4 | | |
| 登録残高の合計額 | 16,444 | 16,465 | 16,436 | 16,425 | 16,384 | 16,515 | 16,613 | 16,655 | 16,509 | 16,498 | 16,586 | | |
| 前月差 | 106 | 21 | ▲ 29 | ▲ 11 | ▲ 41 | 131 | 98 | 42 | ▲ 146 | ▲ 11 | 88 | | |
| 前年同月差 | 248 | 136 | 174 | 239 | 199 | 242 | 259 | 259 | 268 | 214 | 244 | | |
| 一人当たりの残高(万円) | 71.4 | 71.3 | 71.2 | 71.2 | 71.2 | 71.2 | 71.2 | 71.2 | 71.1 | 71.1 | 71.2 | | |
| 一契約当たりの残高(万円) | 35.7 | 35.7 | 35.6 | 35.6 | 35.6 | 35.6 | 35.6 | 35.6 | 35.5 | 35.6 | 35.6 | | |
| 3件借入 | | | | | | | | | | | | | |
| 登録人数 | 82.3 | 82.7 | 82.7 | 82.8 | 82.8 | 83.6 | 84.3 | 84.7 | 84.0 | 84.1 | 84.3 | | |
| 前月差 | 0.6 | 0.4 | 0.0 | 0.1 | 0.0 | 0.8 | 0.7 | 0.4 | ▲ 0.7 | 0.1 | 0.2 | | |
| 前年同月差 | 1.4 | 1.3 | 1.7 | 2.3 | 2.2 | 2.6 | 2.8 | 2.9 | 2.9 | 2.9 | 2.8 | | |
| 登録件数 | 246.8 | 248.2 | 248.1 | 248.3 | 248.4 | 250.7 | 252.8 | 254.0 | 252.1 | 252.4 | 253.0 | | |
| 前月差 | 1.8 | 1.4 | ▲ 0.1 | 0.2 | 0.1 | 2.3 | 2.1 | 1.2 | ▲ 1.9 | 0.3 | 0.6 | | |
| 前年同月差 | 4.2 | 4.0 | 5.0 | 6.7 | 6.6 | 7.6 | 8.3 | 8.6 | 8.9 | 8.9 | 8.5 | | |
| 登録残高の合計額 | 7,959 | 7,975 | 7,948 | 7,937 | 7,934 | 8,006 | 8,075 | 8,104 | 8,015 | 8,017 | 8,055 | | |
| 前月差 | 64 | 16 | ▲ 27 | ▲ 11 | ▲ 3 | 72 | 69 | 29 | ▲ 89 | 2 | 38 | | |
| 前年同月差 | 57 | 12 | 35 | 88 | 85 | 121 | 145 | 156 | 167 | 159 | 163 | | |
| 一人当たりの残高(万円) | 96.7 | 96.4 | 96.1 | 95.9 | 95.8 | 95.8 | 95.8 | 95.7 | 95.4 | 95.3 | 95.5 | | |
| 一契約当たりの残高(万円) | 32.2 | 32.1 | 32.0 | 32.0 | 31.9 | 31.9 | 31.9 | 31.9 | 31.8 | 31.8 | 31.8 | | |
| 4件借入 | | | | | | | | | | | | | |
| 登録人数 | 24.9 | 25.1 | 25.1 | 25.1 | 25.1 | 25.5 | 25.7 | 25.9 | 25.7 | 25.8 | 25.9 | | |
| 前月差 | 0.2 | 0.2 | 0.0 | 0.0 | 0.0 | 0.4 | 0.2 | 0.2 | ▲ 0.2 | 0.1 | 0.1 | | |
| 前年同月差 | 0.1 | 0.1 | 0.3 | 0.6 | 0.6 | 0.8 | 0.9 | 1.0 | 1.1 | 1.2 | 1.2 | | |
| 登録件数 | 99.5 | 100.3 | 100.3 | 100.3 | 100.5 | 101.8 | 102.9 | 103.6 | 102.7 | 103.2 | 103.4 | | |
| 前月差 | 0.6 | 0.8 | 0.0 | 0.0 | 0.2 | 1.3 | 1.1 | 0.7 | ▲ 0.9 | 0.5 | 0.2 | | |
| 前年同月差 | 0.2 | 0.5 | 1.1 | 2.3 | 2.4 | 3.1 | 3.7 | 4.1 | 4.4 | 4.7 | 4.6 | | |
| 登録残高の合計額 | 3,046 | 3,053 | 3,039 | 3,031 | 3,031 | 3,067 | 3,098 | 3,110 | 3,070 | 3,080 | 3,091 | | |
| 前月差 | 19 | 7 | ▲ 14 | ▲ 8 | 0 | 36 | 31 | 12 | ▲ 40 | 10 | 11 | | |
| 前年同月差 | ▲ 41 | ▲ 52 | ▲ 39 | ▲ 7 | ▲ 5 | 17 | 38 | 49 | 57 | 60 | 59 | | |
| 一人当たりの残高(万円) | 122.4 | 121.7 | 121.2 | 120.9 | 120.6 | 120.5 | 120.4 | 120.0 | 119.6 | 119.4 | 119.6 | | |
| 一契約当たりの残高(万円) | 30.6 | 30.4 | 30.3 | 30.2 | 30.2 | 30.1 | 30.1 | 30.0 | 29.9 | 29.9 | 29.9 | | |
| 5件以上借入 | | | | | | | | | | | | | |
| 登録人数 | 8.7 | 8.7 | 8.7 | 8.7 | 8.7 | 8.8 | 8.9 | 9.0 | 8.8 | 8.8 | 8.8 | | |
| 前月差 | 0.1 | 0.0 | 0.0 | 0.0 | 0.0 | 0.1 | 0.1 | 0.1 | ▲ 0.2 | 0.0 | 0.0 | | |
| 前年同月差 | 0.0 | ▲ 0.1 | 0.1 | 0.1 | 0.1 | 0.2 | 0.3 | 0.4 | 0.3 | 0.3 | 0.2 | | |
| 登録件数 | 46.8 | 46.8 | 46.8 | 46.8 | 46.8 | 47.4 | 47.9 | 48.3 | 47.6 | 47.8 | 47.7 | | |
| 前月差 | 0.5 | 0.2 | ▲ 0.2 | 0.0 | 0.2 | 0.6 | 0.5 | 0.4 | ▲ 0.7 | 0.2 | ▲ 0.1 | | |
| 前年同月差 | ▲ 0.1 | ▲ 0.3 | 0.0 | 0.7 | 0.9 | 1.2 | 1.5 | 1.7 | 1.8 | 2.0 | 1.6 | | |
| 登録残高の合計額 | 1,397 | 1,392 | 1,379 | 1,371 | 1,374 | 1,390 | 1,402 | 1,411 | 1,382 | 1,387 | 1,379 | | |
| 前月差 | 12 | ▲ 5 | ▲ 13 | ▲ 8 | 3 | 16 | 12 | 9 | ▲ 29 | 5 | ▲ 8 | | |
| 前年同月差 | ▲ 39 | ▲ 53 | ▲ 47 | ▲ 30 | ▲ 26 | ▲ 15 | ▲ 7 | ▲ 1 | ▲ 3 | 4 | ▲ 10 | | |
| 一人当たりの残高(万円) | 160.6 | 160.0 | 158.5 | 157.6 | 157.9 | 158.0 | 157.5 | 156.8 | 157.0 | 157.6 | 156.7 | | |
| 一契約当たりの残高(万円) | 30.0 | 29.7 | 29.6 | 29.4 | 29.4 | 29.3 | 29.3 | 29.2 | 29.0 | 29.0 | 28.9 | | |
| 合計 | | | | | | | | | | | | | |
| 登録人数 | 1,049.2 | 1,050.9 | 1,050.0 | 1,051.1 | 1,045.9 | 1,053.8 | 1,060.7 | 1,060.7 | 1,052.6 | 1,049.2 | 1,053.5 | | |
| 前月差 | 7.6 | 1.7 | ▲ 0.9 | 1.1 | ▲ 5.2 | 7.9 | 6.9 | 0.0 | ▲ 8.1 | ▲ 3.4 | 4.3 | | |
| 前年同月差 | 8.4 | 1.6 | 5.2 | 13.0 | 7.4 | 10.4 | 12.0 | 11.1 | 12.3 | 8.0 | 11.2 | | |
| 登録件数 | 1,556.6 | 1,560.6 | 1,559.4 | 1,560.5 | 1,555.1 | 1,567.8 | 1,578.9 | 1,581.0 | 1,568.7 | 1,565.6 | 1,571.3 | | |
| 前月差 | 11.2 | 4.0 | ▲ 1.2 | 1.1 | ▲ 5.4 | 12.7 | 11.1 | 2.1 | ▲ 12.3 | ▲ 3.1 | 5.7 | | |
| 前年同月差 | 14.8 | 7.0 | 12.6 | 23.9 | 18.0 | 23.0 | 26.1 | 25.7 | 27.6 | 22.9 | 25.8 | | |
| 登録残高の合計額 | 55,501 | 55,554 | 55,401 | 55,363 | 55,272 | 55,661 | 55,969 | 56,087 | 55,612 | 55,618 | 55,826 | | |
| 前月差 | 289 | 53 | ▲ 153 | ▲ 38 | ▲ 91 | 389 | 308 | 118 | ▲ 475 | 6 | 208 | | |
| 前年同月差 | 591 | 250 | 324 | 556 | 450 | 593 | 665 | 648 | 674 | 545 | 595 | | |
| 一人当たりの残高(万円) | 52.9 | 52.9 | 52.8 | 52.7 | 52.8 | 52.8 | 52.8 | 52.9 | 52.8 | 53.0 | 53.0 | | |
| 一契約当たりの残高(万円) | 35.7 | 35.6 | 35.5 | 35.5 | 35.5 | 35.5 | 35.4 | 35.5 | 35.4 | 35.5 | 35.5 | | |

※各月の数値は、月末時点。

※登録人数は、名寄せベース。

※単位未満を四捨五入しているため、借入件数毎の数値合計と合計欄の数値は一致しない場合があります。

■信用情報の開示の状況

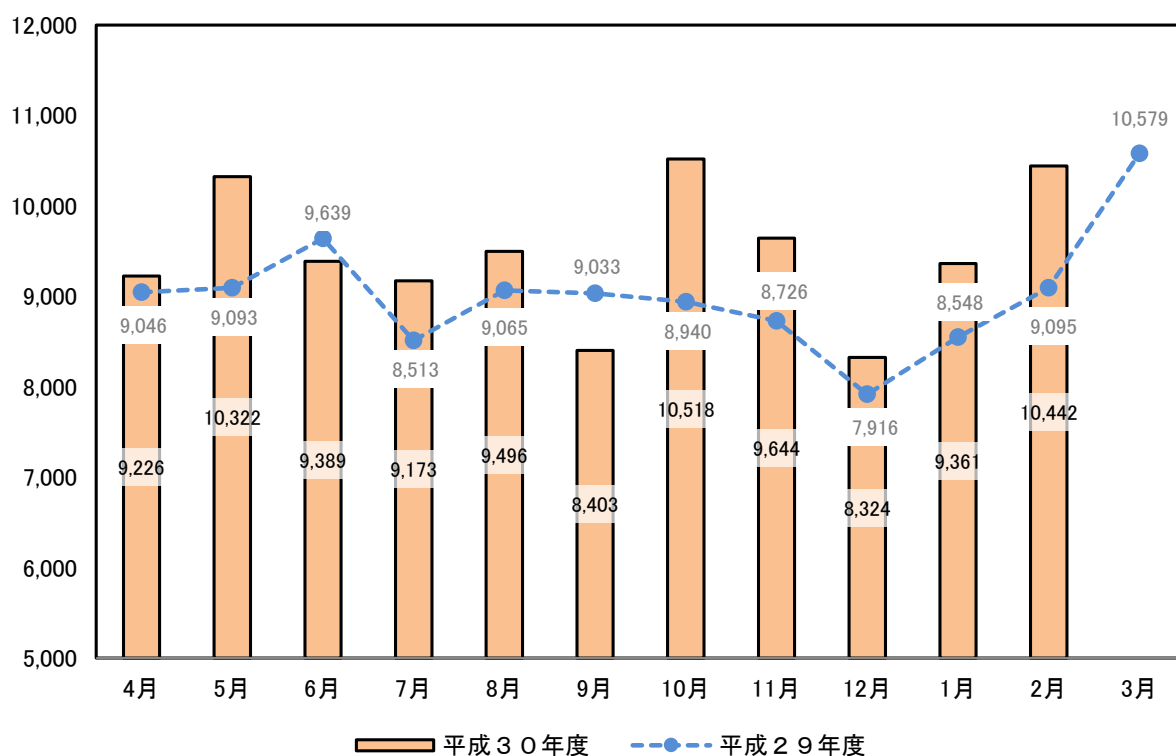
単位：件

| | 平成30年 | | | | | | 平成30年度 上期累計 |
|-------|--------|--------|-------|--------|--------|-------|----------------|
| | 4月 | 5月 | 6月 | 7月 | 8月 | 9月 | |
| 開示件数 | 9,226 | 10,322 | 9,389 | 9,173 | 9,496 | 8,403 | 56,009 |
| 前月比 | 87.2% | 111.9% | 91.0% | 97.7% | 103.5% | 88.5% | - |
| 前年同月比 | 102.0% | 113.5% | 97.4% | 107.8% | 104.8% | 93.0% | 103.0% |

| | 平成30年 | | | 平成31年 | | | 平成30年度 通期累計 |
|-------|--------|--------|--------|--------|--------|----|----------------|
| | 10月 | 11月 | 12月 | 1月 | 2月 | 3月 | |
| 開示件数 | 10,518 | 9,644 | 8,324 | 9,361 | 10,442 | | - |
| 前月比 | 125.2% | 91.7% | 86.3% | 112.5% | 111.5% | | - |
| 前年同月比 | 117.7% | 110.5% | 105.2% | 109.5% | 114.8% | | - |

※各月の数値は、当月1カ月間の開示件数。

開示件数の推移



■ 個人情報の取扱いに関する苦情の状況

単位:件

| 分類 | 平成30年 | | | | | | 平成30年度 上期累計 |
|---------|-------|----|----|----|----|----|----------------|
| | 4月 | 5月 | 6月 | 7月 | 8月 | 9月 | |
| 事務手続・処理 | 0 | 0 | 0 | 0 | 0 | 0 | 0 |
| 開示制度 | 0 | 0 | 0 | 0 | 0 | 0 | 0 |
| 登録情報 | 0 | 0 | 0 | 0 | 0 | 0 | 0 |
| システム障害等 | 0 | 0 | 0 | 0 | 0 | 0 | 0 |
| その他 | 0 | 0 | 0 | 0 | 0 | 0 | 0 |
| 合計 | 0 | 0 | 0 | 0 | 0 | 0 | 0 |

| 分類 | 平成30年 | | | 平成31年 | | | 平成30年度 通期累計 |
|---------|-------|-----|-----|-------|----|----|----------------|
| | 10月 | 11月 | 12月 | 1月 | 2月 | 3月 | |
| 事務手続・処理 | 0 | 0 | 0 | 0 | 0 | | - |
| 開示制度 | 0 | 0 | 0 | 0 | 0 | | - |
| 登録情報 | 0 | 0 | 0 | 0 | 0 | | - |
| システム障害等 | 0 | 0 | 0 | 0 | 0 | | - |
| その他 | 0 | 0 | 0 | 0 | 0 | | - |
| 合計 | 0 | 0 | 0 | 0 | 0 | | - |

※各月の数値は、当月1カ月間の件数。