

News Release

各 位

2019年8月23日
株式会社日本信用情報機構

「信用情報提供等業務に関連する統計」の公表に関するお知らせ (2019年7月度)

貸金業法に基づく指定信用情報機関である株式会社日本信用情報機構(略称:JICC)は、2019年7月度の信用情報提供等業務に関連する統計を公表いたします。

1. 2019年7月度の概況

(1) 加盟会員の状況

当社に加盟する総会員数は、前月から3社減少し、7月31日時点で1,363社となりました。また、当社に加入する貸金業者数は、前月から3社減少し、874社となりました。

なお、7月度の入会・退会の状況は、新規入会2社、退会5社となりました。

①加盟総会員数

	社数	前月差	前年同月差
加盟総会員数	1,363社	▲3社	▲9社
内 加入貸金業者数	874社	▲3社	▲20社

②入会・退会の状況

新規入会数	2社
退会数	5社

③新規入会会員名

- ・タイシン
 - ・株式会社ムゲンファンディング
- (五十音順)

(2) 照会の状況

当社に加盟する会員からの当社への総照会件数は、前月から302万件減少し、985万件（当月1カ月間）となりました。また、当社に加入する貸金業者からの当社への照会件数は、前月から296万件減少し、725万件（当月1カ月間）となりました。

	当月	前月比	前年同月比
総照会件数	985 万件	76.5%	101.8%
内 加入貸金業者からの 照会件数	725 万件	71.0%	102.3%

(3) 登録の状況

当社に加盟する会員が登録する総登録情報量は、前月から登録件数17万件減少、登録残高の合計額8,202億円増加となり、7月31日時点で登録件数4億1,500万件、登録残高の合計額241兆9,854億円となりました。

また、当社に加入する貸金業者が登録する貸金業法の対象となる個人向け貸付けに係る登録情報量は、前月から登録人数1.3万人減少、登録件数4.6万件減少、登録残高の合計額115億円減少となり、登録人数1,802.4万人、登録件数3,042.8万件、登録残高の合計額8兆2,123億円となりました。

① 総登録情報量

	当月	前月差	前年同月差
登録件数	4 億 1,500 万件	▲17 万件	1,439 万件
登録残高の合計額	241 兆 9,854 億円	8,202 億円	13 兆 8,515 億円

② 当社に加入する貸金業者が登録する貸金業法の対象となる個人向け貸付けに係る登録情報量

	当月	前月差	前年同月差
総登録情報			
登録人数	1,802.4 万人	▲1.3 万人	▲5.5 万人
登録件数	3,042.8 万件	▲4.6 万件	▲36.2 万件
残高有り情報			
登録人数	1,089.7 万人	▲3.4 万人	9.6 万人
登録件数	1,626.8 万件	▲12.1 万件	18.5 万件
登録残高の合計額	8 兆 2,123 億円	▲115 億円	5,126 億円
一人当たりの残高有り件数	1.5 件	-	-
一契約当たりの残高	50.5 万円	-	-
異動情報			
登録人数	356.1 万人	▲4.5 万人	▲5.3 万人
登録件数	566.3 万件	▲13.4 万件	▲19.3 万件

※登録人数は、名寄せベースです。

※異動情報：入金予定日から3カ月以上何ら入金されなかったもの。

（注：加入貸金業者において、貸倒償却した債権についても、顧客との契約関係が継続しているものについては登録されます。）

③当社に加入する貸金業者が登録する貸金業法の対象となる個人向け貸付けのうち、残高がある者の借入件数毎の登録状況

	当月	前月差	前年同月差
1 件借入			
登録人数	725.8 万人	0.6 万人	4.0 万人
登録件数	725.8 万件	0.6 万件	4.0 万件
登録残高の合計額	4 兆 3,643 億円	324 億円	3,750 億円
一人当たりの残高	60.1 万円	-	-
一契約当たりの残高	60.1 万円	-	-
2 件借入			
登録人数	240.3 万人	▲1.2 万人	3.4 万人
登録件数	480.6 万件	▲2.4 万件	6.8 万件
登録残高の合計額	2 兆 1,846 億円	▲75 億円	681 億円
一人当たりの残高	90.9 万円	-	-
一契約当たりの残高	45.5 万円	-	-
3 件借入			
登録人数	87.0 万人	▲1.5 万人	1.4 万人
登録件数	261.0 万件	▲4.4 万件	4.2 万件
登録残高の合計額	1 兆 197 億円	▲156 億円	320 億円
一人当たりの残高	117.2 万円	-	-
一契約当たりの残高	39.1 万円	-	-
4 件借入			
登録人数	27.0 万人	▲1.0 万人	0.6 万人
登録件数	108.1 万件	▲3.7 万件	2.6 万件
登録残高の合計額	4,070 億円	▲139 億円	165 億円
一人当たりの残高	150.6 万円	-	-
一契約当たりの残高	37.7 万円	-	-
5 件以上借入			
登録人数	9.5 万人	▲0.5 万人	0.2 万人
登録件数	51.4 万件	▲2.2 万件	1.1 万件
登録残高の合計額	2,365 億円	▲71 億円	207 億円
一人当たりの残高	248.9 万円	-	-
一契約当たりの残高	46.0 万円	-	-
合計			
登録人数	1,089.7 万人	▲3.4 万人	9.6 万人
登録件数	1,626.8 万件	▲12.1 万件	18.5 万件
登録残高の合計額	8 兆 2,123 億円	▲115 億円	5,126 億円
一人当たりの残高	75.4 万円	-	-
一契約当たりの残高	50.5 万円	-	-

※単位未満を四捨五入しているため、借入件数毎の数値合計と合計欄の数値は一致しない場合があります。

④総量規制の除外・例外貸付の登録状況

	当月	前月差	前年同月差
総量規制の除外貸付情報			
総登録情報件数	253,283 件	4,091 件	36,231 件
残高有り情報件数	253,253 件	4,090 件	36,342 件
登録残高の合計額	2 兆 3,152 億円	376 億円	4,839 億円
総量規制の例外貸付情報			
総登録情報件数	458,289 件	▲470 件	▲11,571 件
残高有り情報件数	401,005 件	▲357 件	▲10,785 件
登録残高の合計額	4,174 億円	12 億円	18 億円

※貸付区分毎の登録件数および登録残高の合計額は、当社ホームページにて公表しております。

(4) 信用情報の開示の状況

消費者からの信用情報の開示受付件数は、10,323 件（当月 1 カ月間）でした。

	当月	前月比	前年同月比
開示件数	10,323 件	106.8%	112.5%

(5) 個人情報の取扱いに関する苦情の状況

個人情報の取扱いに関する苦情件数は、0 件（当月 1 カ月間）でした。

	当月
苦情件数	0 件

2. ホームページ掲載箇所

統計資料は、日本信用情報機構ホームページ (<https://www.jicc.co.jp/>) 内の各種統計データのページ (<https://www.jicc.co.jp/company/jicc-data/index.html>) に公表しております。

以上

<本件に関するお問い合わせ先>

経営企画部 広報室 TEL : 03-3842-7213

ご参考資料

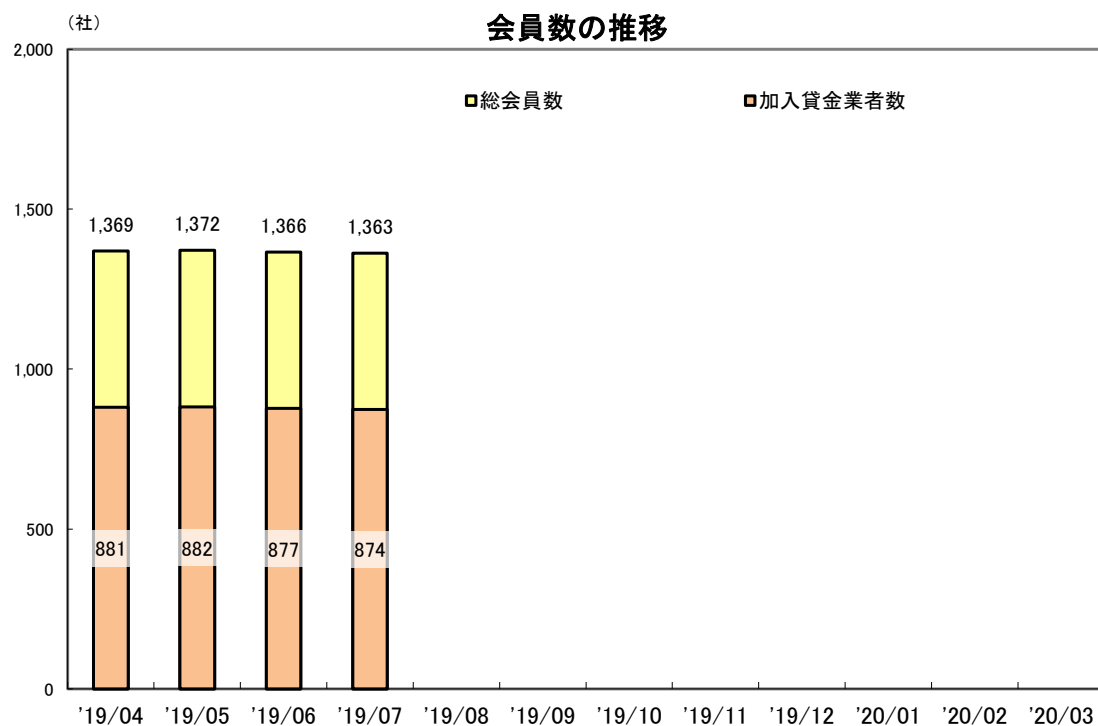
■加盟会員の状況

単位:社

	2019年					
	4月	5月	6月	7月	8月	9月
総会員数	1,369	1,372	1,366	1,363		
新規入会	6	7	3	2		
退会数	6	4	9	5		
前月差	0	3	▲ 6	▲ 3		
前年同月差	▲ 13	▲ 8	▲ 9	▲ 9		
加入貸金業者数	881	882	877	874		
前月差	▲ 3	1	▲ 5	▲ 3		
前年同月差	▲ 23	▲ 21	▲ 20	▲ 20		

	2019年			2020年		
	10月	11月	12月	1月	2月	3月
総会員数						
新規入会						
退会数						
前月差						
前年同月差						
加入貸金業者数						
前月差						
前年同月差						

※各月の数値は、月末時点。



■照会の状況

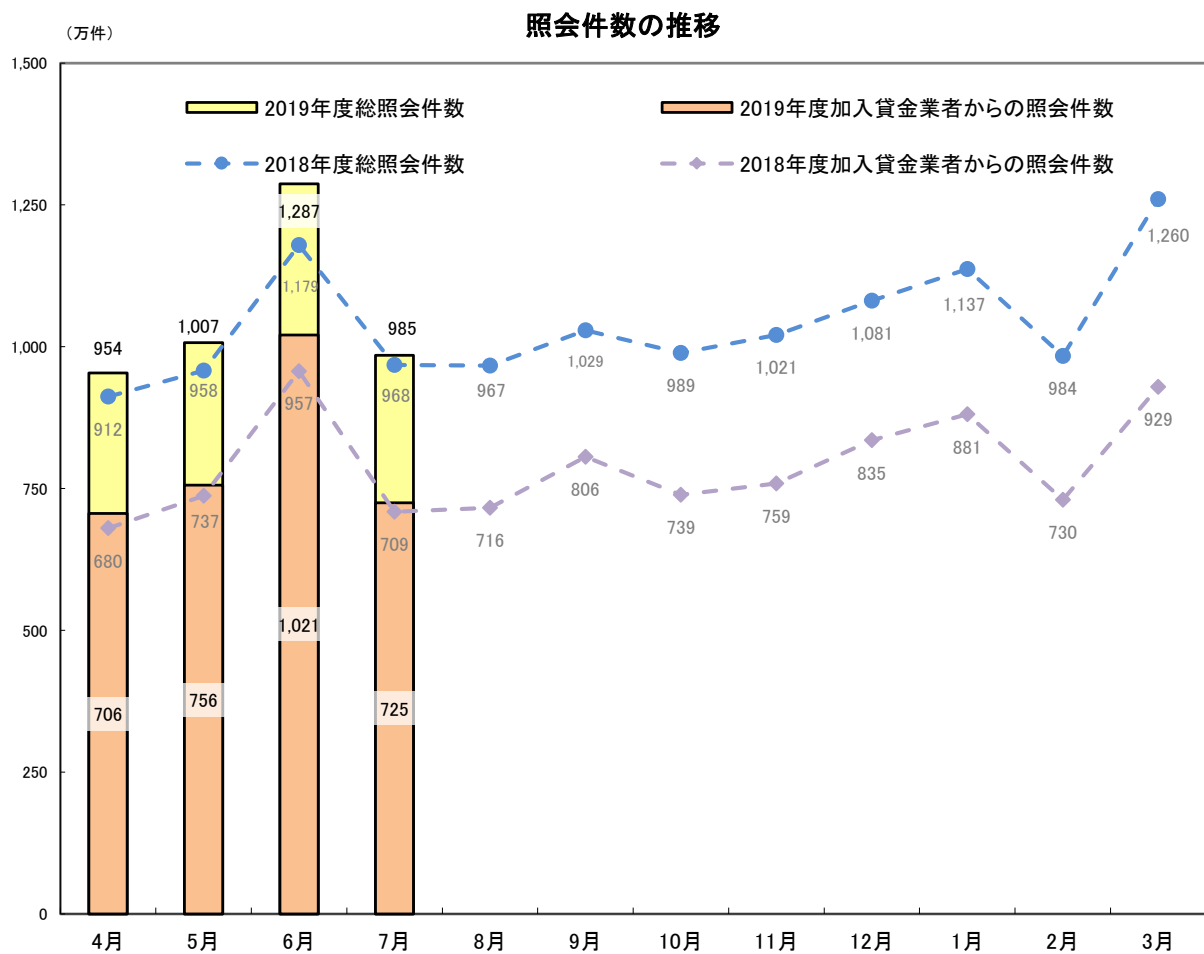
単位: 万件

	2019年						2019年度 上期累計
	4月	5月	6月	7月	8月	9月	
総照会件数	954	1,007	1,287	985			-
前月比	75.7%	105.6%	127.8%	76.5%			-
前年同月比	104.6%	105.1%	109.2%	101.8%			-
加入貸金業者からの照会件数	706	756	1,021	725			-
前月比	76.0%	107.1%	135.1%	71.0%			-
前年同月比	103.8%	102.6%	106.7%	102.3%			-

	2019年			2020年			2019年度 通期累計
	10月	11月	12月	1月	2月	3月	
総照会件数							-
前月比							-
前年同月比							-
加入貸金業者からの照会件数							-
前月比							-
前年同月比							-

※各月の数値は、当月1カ月間の照会件数。

※自機関会員からの照会件数。



■登録の状況

1. 総登録情報

単位：件数:万件、残高金額:億円

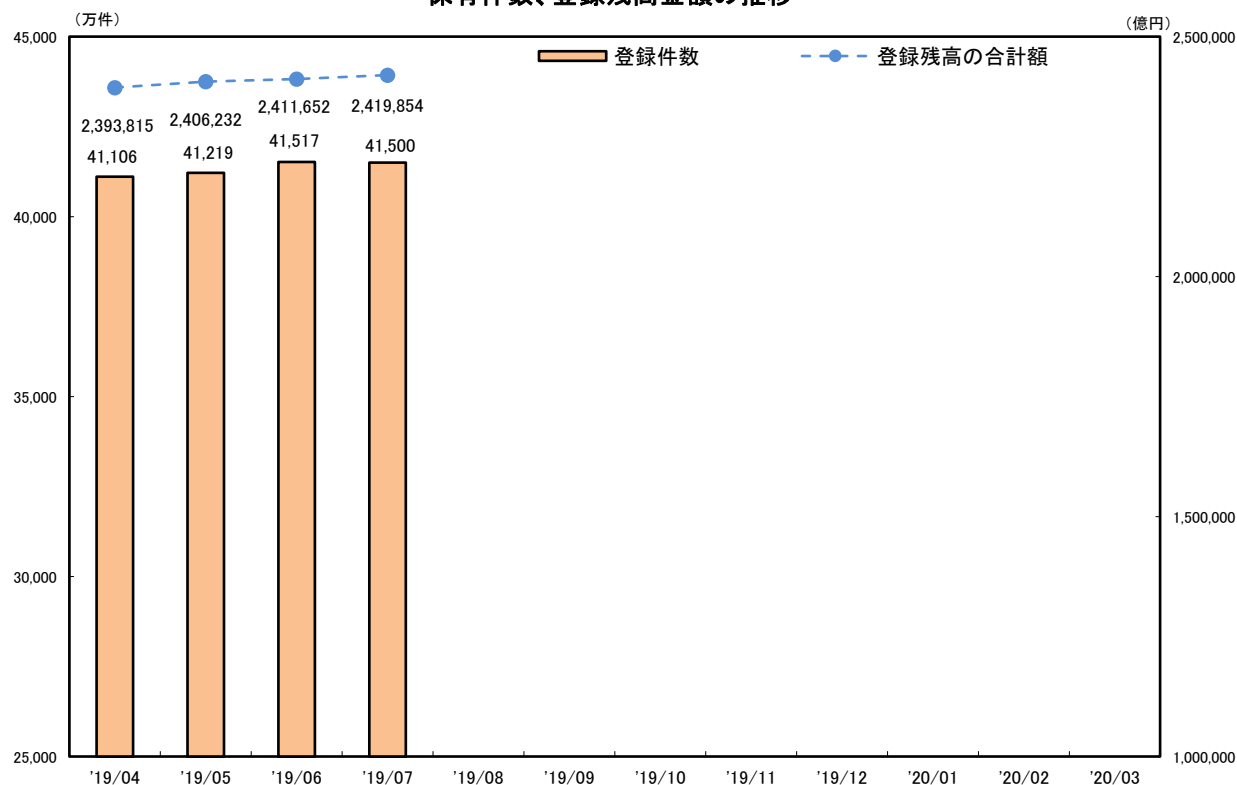
	2019年					
	4月	5月	6月	7月	8月	9月
登録件数	41,106	41,219	41,517	41,500		
前月差	105	113	298	▲ 17		
前年同月差	1,640	1,590	1,543	1,439		
登録残高の合計額	2,393,815	2,406,232	2,411,652	2,419,854		
前月差	29,652	12,417	5,420	8,202		
前年同月差	135,504	138,493	138,229	138,515		

	2019年			2020年		
	10月	11月	12月	1月	2月	3月
登録件数						
前月差						
前年同月差						
登録残高の合計額						
前月差						
前年同月差						

※当社が保有する信用情報の総件数および登録残高の合計額。

※各月の数値は、月末時点。

保有件数、登録残高金額の推移



2. 貸金業法対象情報

(1) 登録情報量

単位：人数：万人、件数：万件、残高金額：億円

	2019年					
	4月	5月	6月	7月	8月	9月
総登録情報						
登録人数	1,801.7	1,803.7	1,803.7	1,802.4		
前月差	▲ 1.1	2.0	0.0	▲ 1.3		
前年同月差	▲ 8.5	▲ 6.7	▲ 6.1	▲ 5.5		
登録件数	3,046.3	3,049.4	3,047.4	3,042.8		
前月差	▲ 5.0	3.1	▲ 2.0	▲ 4.6		
前年同月差	▲ 46.6	▲ 41.5	▲ 38.7	▲ 36.2		
残高有り情報						
登録人数	1,090.9	1,092.4	1,093.1	1,089.7		
前月差	7.9	1.5	0.7	▲ 3.4		
前年同月差	13.4	13.1	14.3	9.6		
登録件数	1,632.0	1,637.4	1,638.9	1,626.8		
前月差	10.7	5.4	1.5	▲ 12.1		
前年同月差	28.4	29.6	32.0	18.5		
登録残高の合計額	81,314	81,785	82,238	82,123		
前月差	719	471	453	▲ 115		
前年同月差	5,160	5,436	5,526	5,126		
一人当たりの残高有り件数(件)	1.5	1.5	1.5	1.5		
一契約当たりの残高(万円)	49.8	49.9	50.2	50.5		
異動情報						
登録人数	359.8	360.4	360.6	356.1		
前月差	▲ 0.9	0.6	0.2	▲ 4.5		
前年同月差	▲ 0.3	▲ 0.4	▲ 0.3	▲ 5.3		
登録件数	578.7	579.7	579.7	566.3		
前月差	▲ 2.3	1.0	0.0	▲ 13.4		
前年同月差	▲ 5.9	▲ 5.9	▲ 5.5	▲ 19.3		

	2019年			2020年		
	10月	11月	12月	1月	2月	3月
総登録情報						
登録人数						
前月差						
前年同月差						
登録件数						
前月差						
前年同月差						
残高有り情報						
登録人数						
前月差						
前年同月差						
登録件数						
前月差						
前年同月差						
登録残高の合計額						
前月差						
前年同月差						
一人当たりの残高有り件数(件)						
一契約当たりの残高(万円)						
異動情報						
登録人数						
前月差						
前年同月差						
登録件数						
前月差						
前年同月差						

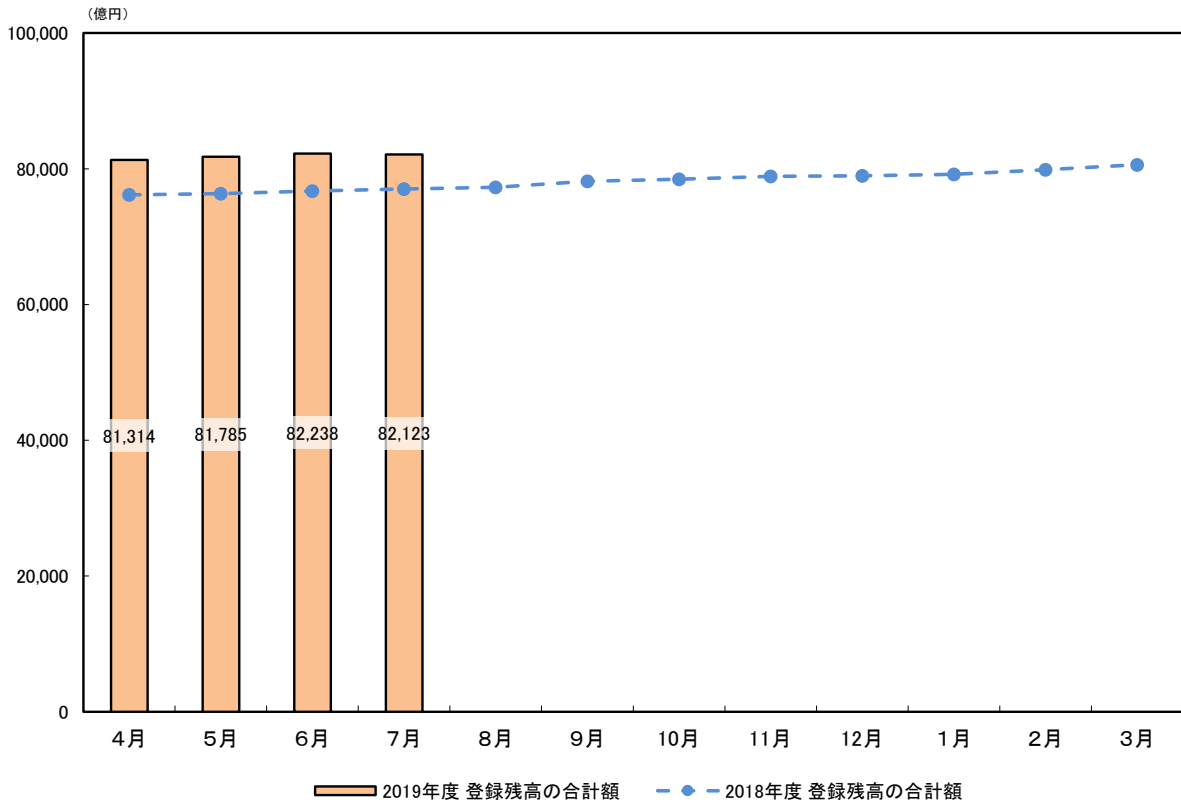
※各月の数値は、月末時点。

※登録人数は、名寄せベース。

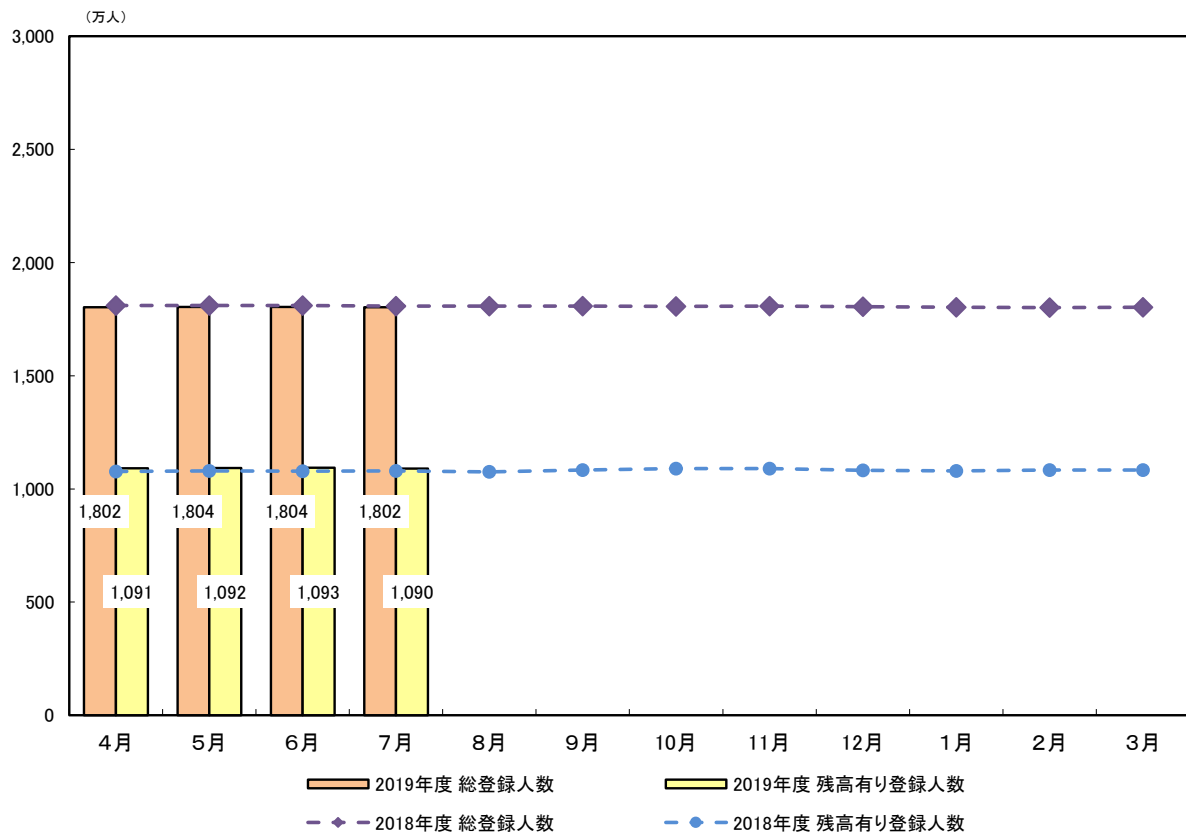
※異動情報は、入金予定日から3カ月以上何ら入金されなかったもの。

(注：加入貸金業者において、貸倒償却した債権についても、顧客との契約関係が継続しているものについては登録されます。)

貸金業法対象情報の推移



貸金業法対象情報の推移



(2) 総量規制の除外・例外貸付の登録状況

①総量規制の除外貸付情報

単位：件数・件、残高金額：億円

	2019年										2020年		
	4月	5月	6月	7月	8月	9月	10月	11月	12月	1月	2月	3月	
総登録情報件数	241,957	244,333	249,192	253,283									
前月差	4,504	2,376	4,859	4,091									
前年同月差	35,170	35,668	35,804	36,231									
残高有り情報件数	241,926	244,301	249,163	253,253									
前月差	4,504	2,375	4,862	4,090									
前年同月差	35,299	35,791	35,918	36,342									
登録残高の合計額	22,035	22,302	22,776	23,152									
前月差	518	267	474	376									
前年同月差	4,713	4,837	4,788	4,839									
住宅資金貸付													
総登録情報件数	185,839	187,745	191,645	195,028									
残高有り情報件数	185,838	187,744	191,644	195,027									
登録残高の合計額	14,363	14,553	14,880	15,178									
一契約当たりの残高(万円)	772.9	775.1	776.4	778.2									
住宅資金貸付(つなぎ貸付)													
総登録情報件数	9,073	9,044	9,536	9,752									
残高有り情報件数	9,072	9,043	9,535	9,751									
登録残高の合計額	1,755	1,782	1,872	1,918									
一契約当たりの残高(万円)	1,934.9	1,970.1	1,963.7	1,967.2									
自動車購入時の自動車担保貸付													
総登録情報件数	18,437	18,648	18,866	19,133									
残高有り情報件数	18,432	18,643	18,861	19,128									
登録残高の合計額	81	81	82	83									
一契約当たりの残高(万円)	43.7	43.6	43.4	43.5									
高額医療費の貸付													
総登録情報件数	11	11	10	9									
残高有り情報件数	11	11	10	9									
登録残高の合計額	0	0	0	0									
一契約当たりの残高(万円)	74.8	74.4	71.4	114.7									
有価証券担保貸付													
総登録情報件数	228	245	230	229									
残高有り情報件数	214	231	216	215									
登録残高の合計額	45	46	46	49									
一契約当たりの残高(万円)	2,080.2	1,992.9	2,142.1	2,301.0									
不動産担保貸付													
総登録情報件数	24,507	24,755	25,026	25,221									
残高有り情報件数	24,500	24,747	25,020	25,214									
登録残高の合計額	5,541	5,587	5,644	5,676									
一契約当たりの残高(万円)	2,261.8	2,257.7	2,255.6	2,251.3									
売却予定不動産の売却代金により返済される貸付													
総登録情報件数	3,862	3,885	3,879	3,911									
残高有り情報件数	3,859	3,882	3,877	3,909									
登録残高の合計額	250	253	252	247									
一契約当たりの残高(万円)	647.9	651.2	650.1	632.1									

※各月の数値は、月末時点。

※総量規制の除外貸付情報：総量規制の対象とならない貸付に係る情報(貸金業法施行規則第10条の21)

※総登録情報は貸付け等が契約継続中の情報。

②総量規制の例外貸付情報

単位：件数・件、残高金額：億円

	2019年										2020年		
	4月	5月	6月	7月	8月	9月	10月	11月	12月	1月	2月	3月	
総登録情報件数	460,657	459,224	458,759	458,289									
前月差	▲ 1,883	▲ 1,433	▲ 465	▲ 470									
前年同月差	▲ 12,983	▲ 12,601	▲ 12,091	▲ 11,571									
残高有り情報件数	403,247	401,877	401,362	401,005									
前月差	▲ 1,729	▲ 1,370	▲ 515	▲ 357									
前年同月差	▲ 12,295	▲ 11,785	▲ 11,072	▲ 10,785									
登録残高の合計額	4,163	4,155	4,162	4,174									
前月差	▲ 11	▲ 8	7	12									
前年同月差	7	4	5	18									
個人顧客が既債務を返済するための貸付													
総登録情報件数	44,853	44,407	44,122	43,818									
残高有り情報件数	44,796	44,351	44,067	43,763									
登録残高の合計額	365	359	356	354									
一契約当たりの残高(万円)	81.4	80.8	80.8	80.8									
段階的返済借換え													
総登録情報件数	213,153	212,510	212,690	212,646									
残高有り情報件数	202,290	201,631	201,728	201,675									
登録残高の合計額	1,722	1,716	1,721	1,724									
一契約当たりの残高(万円)	85.1	85.1	85.3	85.5									
緊急医療費の貸付													
総登録情報件数	58	55	56	55									
残高有り情報件数	44	44	45	44									
登録残高の合計額	0	0	0	0									
一契約当たりの残高(万円)	39.6	41.3	40.3	38.9									
特定緊急貸付													
総登録情報件数	188	184	177	172									
残高有り情報件数	188	184	177	172									
登録残高の合計額	0	0	0	0									
一契約当たりの残高(万円)	4.9	4.9	5.4	4.9									
配偶者貸付													
総登録情報件数	5,060	5,055	5,048	5,018									
残高有り情報件数	3,439	3,407	3,400	3,379									
登録残高の合計額	11	11	11	10									
一契約当たりの残高(万円)	31.0	30.9	30.9	30.7									
事業を営む個人顧客に対する貸付													
総登録情報件数	195,549	195,199	194,839	194,742									
残高有り情報件数	150,697	150,449	150,122	150,138									
登録残高の合計額	1,943	1,947	1,952	1,964									
一契約当たりの残高(万円)	128.9	129.4	130.0	130.8									
個人顧客が新規事業を行うための資金の貸付													
総登録情報件数	1,769	1,784	1,795	1,802									
残高有り情報件数	1,766	1,781	1,791	1,798									
登録残高の合計額	120	120	119	119									
一契約当たりの残高(万円)	677.7	672.4	664.3	661.8									
つなぎ資金貸付													
総登録情報件数	27	30	32	36									
残高有り情報件数	27	30	32	36									
登録残高の合計額	2	3	3	3									
一契約当たりの残高(万円)	891.5	1,022.9	947.6	884.0									

※各月の数値は、月末時点。

※総量規制の例外貸付情報：総量規制の対象となるが個人顧客の利益の保護に支障を生ずることがない貸付に係る情報(貸金業法施行規則第10条の23)

※総登録情報は貸付等が契約継続中の情報。

(3) 残高がある者の借入件数毎の登録状況

単位: 人数:万人、件数:万件、残高金額:億円

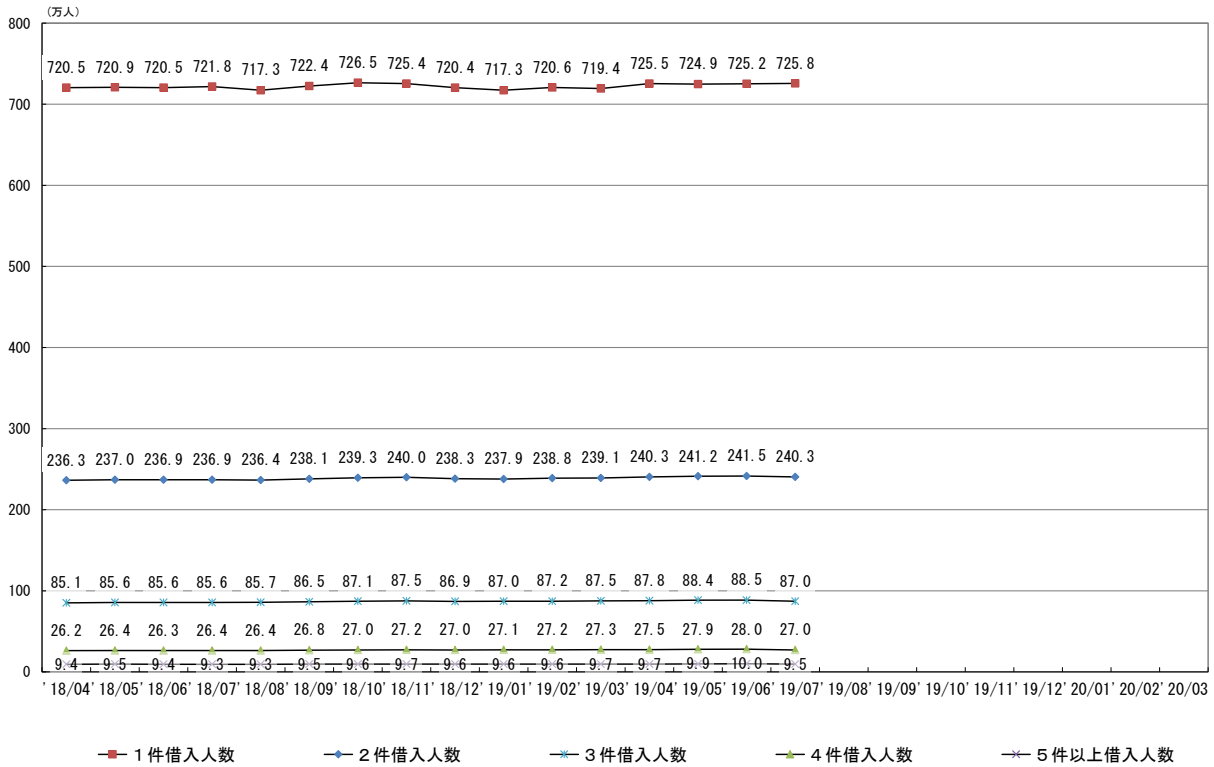
借入件数	2019年									2020年		
	4月	5月	6月	7月	8月	9月	10月	11月	12月	1月	2月	3月
1件借入												
登録人数	725.5	724.9	725.2	725.8								
前月差	6.1	▲ 0.6	0.3	0.6								
前年同月差	5.0	4.0	4.7	4.0								
登録件数	725.5	724.9	725.2	725.8								
前月差	6.1	▲ 0.6	0.3	0.6								
前年同月差	5.0	4.0	4.7	4.0								
登録残高の合計額	42,695	42,967	43,319	43,643								
前月差	395	272	352	324								
前年同月差	3,471	3,630	3,687	3,750								
一人当たりの残高(万円)	58.9	59.3	59.7	60.1								
一契約当たりの残高(万円)	58.9	59.3	59.7	60.1								
2件借入												
登録人数	240.3	241.2	241.5	240.3								
前月差	1.2	0.9	0.3	▲ 1.2								
前年同月差	4.0	4.2	4.6	3.4								
登録件数	480.5	482.5	483.0	480.6								
前月差	2.3	2.0	0.5	▲ 2.4								
前年同月差	7.9	8.6	9.2	6.8								
登録残高の合計額	21,777	21,849	21,921	21,846								
前月差	110	72	72	▲ 75								
前年同月差	693	742	762	681								
一人当たりの残高(万円)	90.6	90.6	90.8	90.9								
一契約当たりの残高(万円)	45.3	45.3	45.4	45.5								
3件借入												
登録人数	87.8	88.4	88.5	87.0								
前月差	0.3	0.6	0.1	▲ 1.5								
前年同月差	2.7	2.8	2.9	1.4								
登録件数	263.4	265.1	265.4	261.0								
前月差	0.8	1.7	0.3	▲ 4.4								
前年同月差	8.0	8.3	8.7	4.2								
登録残高の合計額	10,280	10,328	10,353	10,197								
前月差	74	48	25	▲ 156								
前年同月差	447	472	487	320								
一人当たりの残高(万円)	117.1	116.9	117.0	117.2								
一契約当たりの残高(万円)	39.0	39.0	39.0	39.1								
4件借入												
登録人数	27.5	27.9	28.0	27.0								
前月差	0.2	0.4	0.1	▲ 1.0								
前年同月差	1.3	1.5	1.7	0.6								
登録件数	110.1	111.5	111.8	108.1								
前月差	0.9	1.4	0.3	▲ 3.7								
前年同月差	5.5	6.0	6.4	2.6								
登録残高の合計額	4,159	4,209	4,209	4,070								
前月差	58	50	0	▲ 139								
前年同月差	277	299	301	165								
一人当たりの残高(万円)	151.1	150.9	150.6	150.6								
一契約当たりの残高(万円)	37.8	37.7	37.6	37.7								
5件以上借入												
登録人数	9.7	9.9	10.0	9.5								
前月差	0.0	0.2	0.1	▲ 0.5								
前年同月差	0.3	0.4	0.6	0.2								
登録件数	52.5	53.3	53.6	51.4								
前月差	0.5	0.8	0.3	▲ 2.2								
前年同月差	2.1	2.6	3.3	1.1								
登録残高の合計額	2,401	2,433	2,436	2,365								
前月差	81	32	3	▲ 71								
前年同月差	271	292	288	207								
一人当たりの残高(万円)	247.5	245.8	243.6	248.9								
一契約当たりの残高(万円)	45.7	45.6	45.4	46.0								
合計												
登録人数	1,090.9	1,092.4	1,093.1	1,089.7								
前月差	7.9	1.5	0.7	▲ 3.4								
前年同月差	13.4	13.1	14.3	9.6								
登録件数	1,632.0	1,637.4	1,638.9	1,626.8								
前月差	10.7	5.4	1.5	▲ 12.1								
前年同月差	28.4	29.6	32.0	18.5								
登録残高の合計額	81,314	81,785	82,238	82,123								
前月差	719	471	453	▲ 115								
前年同月差	5,160	5,436	5,526	5,126								
一人当たりの残高(万円)	74.5	74.9	75.2	75.4								
一契約当たりの残高(万円)	49.8	49.9	50.2	50.5								

※各月の数値は、月末時点。

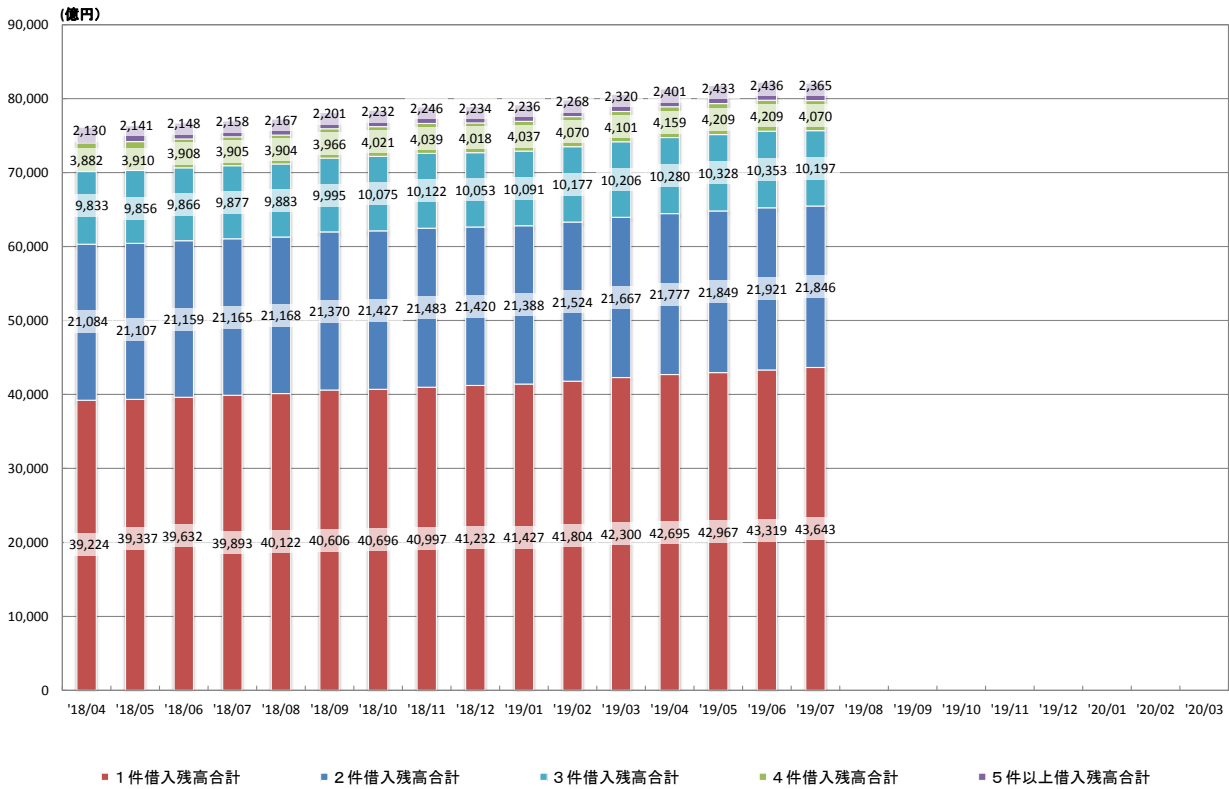
※登録人数は、名寄せベース。

※単位未満を四捨五入しているため、借入件数毎の数値合計と合計欄の数値は一致しない場合があります。

借入件数毎の登録推移(登録人数)



借入件数毎の登録推移(残高金額)



3. 貸金業法対象情報(無担保無保証)

加入する貸金業者が登録する無担保無保証貸付けを対象とした統計。

(1) 登録情報量

単位: 人数:万人、件数:万件、残高金額:億円

	2019年					
	4月	5月	6月	7月	8月	9月
総登録情報						
登録人数	1,766.5	1,768.3	1,768.0	1,766.3		
前月差	▲ 1.4	1.8	▲ 0.3	▲ 1.7		
前年同月差	▲ 10.9	▲ 9.2	▲ 8.5	▲ 8.0		
登録件数	2,966.3	2,969.2	2,966.7	2,961.7		
前月差	▲ 5.4	2.9	▲ 2.5	▲ 5.0		
前年同月差	▲ 49.4	▲ 44.4	▲ 41.7	▲ 39.4		
残高有り情報						
登録人数	1,060.3	1,061.7	1,062.1	1,058.3		
前月差	7.6	1.4	0.4	▲ 3.8		
前年同月差	11.1	10.8	12.1	7.2		
登録件数	1,582.6	1,587.8	1,588.9	1,576.6		
前月差	10.4	5.2	1.1	▲ 12.3		
前年同月差	26.0	27.2	29.5	16.2		
登録残高の合計額	56,054	56,261	56,246	55,758		
前月差	212	207	▲ 15	▲ 488		
前年同月差	553	707	845	395		
一人当たりの残高有り件数(件)	1.5	1.5	1.5	1.5		
一契約当たりの残高(万円)	35.4	35.4	35.4	35.4		
異動情報						
登録人数	355.0	355.6	355.8	351.3		
3カ月から1年未満の未入金	20.4	20.6	20.5	20.2		
1年以上の未入金	334.6	335.0	335.3	331.1		
前月差	▲ 0.8	0.6	0.2	▲ 4.5		
前年同月差	▲ 0.2	▲ 0.2	▲ 0.2	▲ 5.1		
登録件数	567.6	568.6	568.6	555.3		
前月差	▲ 2.3	1.0	0.0	▲ 13.3		
前年同月差	▲ 5.4	▲ 5.4	▲ 5.1	▲ 18.8		

	2019年			2020年		
	10月	11月	12月	1月	2月	3月
総登録情報						
登録人数						
前月差						
前年同月差						
登録件数						
前月差						
前年同月差						
残高有り情報						
登録人数						
前月差						
前年同月差						
登録件数						
前月差						
前年同月差						
登録残高の合計額						
前月差						
前年同月差						
一人当たりの残高有り件数(件)						
一契約当たりの残高(万円)						
異動情報						
登録人数						
3カ月から1年未満の未入金						
1年以上の未入金						
前月差						
前年同月差						
登録件数						
前月差						
前年同月差						

※各月の数値は、月末時点。

※登録人数は、名寄せベース。

※異動情報は、入金予定日から3カ月以上何ら入金されなかったもの。

(注: 加入貸金業者において、貸倒償却した債権についても、顧客との契約関係が継続しているものについては登録されません。)

(2) 残高がある者の借入件数毎の登録状況(無担保無保証)

単位:人数:万人、件数:万件、残高金額:億円

借入件数	2019年										2020年		
	4月	5月	6月	7月	8月	9月	10月	11月	12月	1月	2月	3月	
1件借入													
登録人数	705.8	705.1	705.1	705.4									
前月差	5.8	▲ 0.7	0.0	0.3									
前年同月差	2.7	1.7	2.4	1.6									
登録件数	705.8	705.1	705.1	705.4									
前月差	5.8	▲ 0.7	0.0	0.3									
前年同月差	2.7	1.7	2.4	1.6									
登録残高の合計額	26,761	26,809	26,790	26,782									
前月差	69	48	▲ 19	▲ 8									
前年同月差	105	139	189	183									
一人当たりの残高(万円)	37.9	38.0	38.0	38.0									
一契約当たりの残高(万円)	37.9	38.0	38.0	38.0									
2件借入													
登録人数	234.2	235.2	235.5	234.2									
前月差	1.1	1.0	0.3	▲ 1.3									
前年同月差	3.9	4.3	4.7	3.4									
登録件数	468.5	470.5	470.9	468.4									
前月差	2.3	2.0	0.4	▲ 2.5									
前年同月差	8.0	8.7	9.2	6.8									
登録残高の合計額	16,664	16,731	16,732	16,632									
前月差	74	67	1	▲ 100									
前年同月差	220	266	296	207									
一人当たりの残高(万円)	71.1	71.1	71.1	71.0									
一契約当たりの残高(万円)	35.6	35.6	35.5	35.5									
3件借入													
登録人数	84.9	85.5	85.5	84.1									
前月差	0.3	0.6	0.0	▲ 1.4									
前年同月差	2.6	2.8	2.8	1.3									
登録件数	254.7	256.4	256.8	252.3									
前月差	0.8	1.7	0.2	▲ 4.3									
前年同月差	7.9	8.2	8.5	4.0									
登録残高の合計額	8,107	8,160	8,149	7,984									
前月差	35	43	▲ 1	▲ 165									
前年同月差	148	175	201	47									
一人当たりの残高(万円)	95.5	95.4	95.3	94.9									
一契約当たりの残高(万円)	31.8	31.8	31.8	31.6									
4件借入													
登録人数	26.2	26.6	26.7	25.7									
前月差	0.2	0.4	0.1	▲ 1.0									
前年同月差	1.3	1.5	1.6	0.6									
登録件数	104.9	106.4	106.6	102.9									
前月差	0.9	1.5	0.2	▲ 3.7									
前年同月差	5.4	6.1	6.3	2.6									
登録残高の合計額	3,125	3,159	3,161	3,020									
前月差	22	34	2	▲ 141									
前年同月差	79	106	122	▲ 11									
一人当たりの残高(万円)	119.1	118.8	118.6	117.4									
一契約当たりの残高(万円)	29.8	29.7	29.7	29.4									
5件以上借入													
登録人数	9.1	9.2	9.2	8.8									
前月差	0.2	0.1	0.0	▲ 0.4									
前年同月差	0.4	0.5	0.5	0.1									
登録件数	48.7	49.4	49.8	47.7									
前月差	0.5	0.7	0.2	▲ 1.9									
前年同月差	2.1	2.6	3.0	1.1									
登録残高の合計額	1,398	1,411	1,413	1,340									
前月差	12	13	2	▲ 73									
前年同月差	1	19	34	▲ 31									
一人当たりの残高(万円)	153.6	153.4	153.6	152.3									
一契約当たりの残高(万円)	28.7	28.6	28.5	28.1									
合計													
登録人数	1,060.3	1,061.7	1,062.1	1,058.3									
前月差	7.6	1.4	0.4	▲ 3.8									
前年同月差	11.1	10.8	12.1	7.2									
登録件数	1,582.6	1,587.8	1,588.9	1,576.6									
前月差	10.4	5.2	1.1	▲ 12.3									
前年同月差	26.0	27.2	29.5	16.1									
登録残高の合計額	56,054	56,281	56,246	55,758									
前月差	212	207	▲ 15	▲ 488									
前年同月差	553	707	845	395									
一人当たりの残高(万円)	52.9	53.0	53.0	52.7									
一契約当たりの残高(万円)	35.4	35.4	35.4	35.4									

※各月の数値は、月末時点。

※登録人数は、名寄せベース。

※単位未満を四捨五入しているため、借入件数毎の数値合計と合計欄の数値は一致しない場合があります。

■信用情報の開示の状況

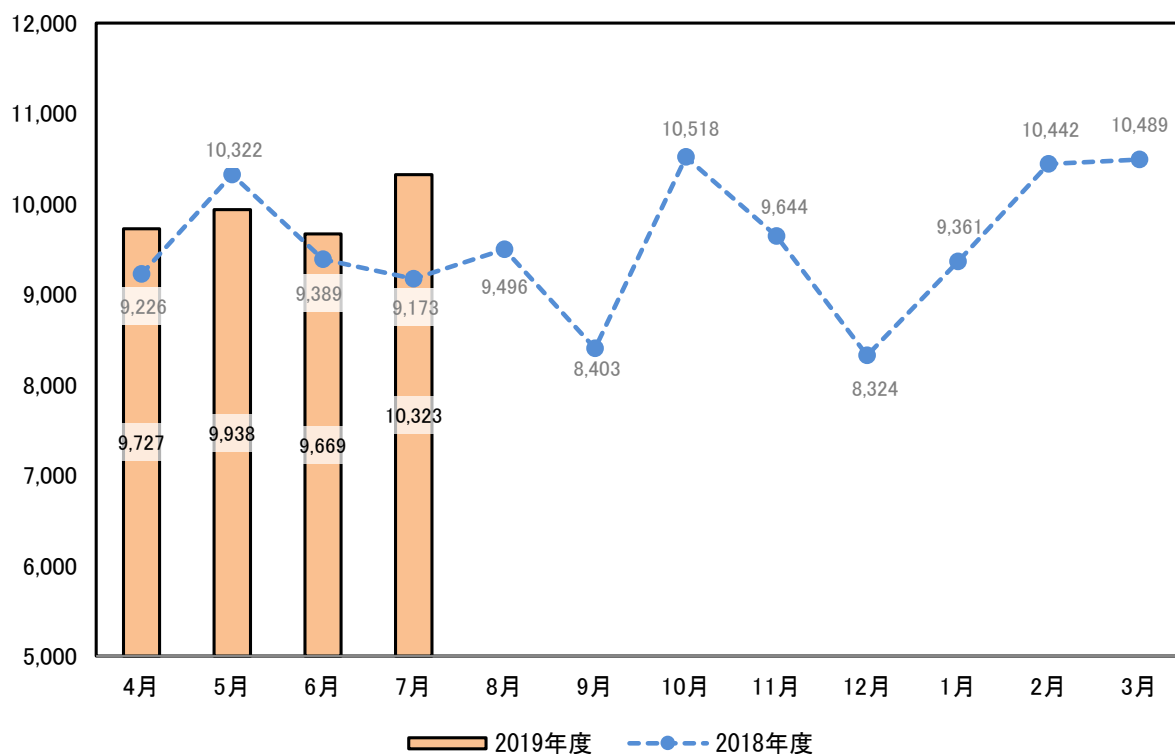
単位:件

	2019年						2019年度 上期累計
	4月	5月	6月	7月	8月	9月	
開示件数	9,727	9,938	9,669	10,323			-
前月比	92.7%	102.2%	97.3%	106.8%			-
前年同月比	105.4%	96.3%	103.0%	112.5%			-

	2019年			2020年			2019年度 通期累計
	10月	11月	12月	1月	2月	3月	
開示件数							-
前月比							-
前年同月比							-

※各月の数値は、当月1カ月間の開示件数。

開示件数の推移



■個人情報の取扱いに関する苦情の状況

単位:件

分類	2019年						2019年度 上期累計
	4月	5月	6月	7月	8月	9月	
事務手続・処理	0	0	0	0			-
開示制度	0	0	0	0			-
登録情報	0	0	0	0			-
システム障害等	0	0	0	0			-
その他	0	0	0	0			-
合計	0	0	0	0			-

分類	2019年			2020年			2019年度 通期累計
	10月	11月	12月	1月	2月	3月	
事務手続・処理							-
開示制度							-
登録情報							-
システム障害等							-
その他							-
合計							-

※各月の数値は、当月1カ月間の件数。