

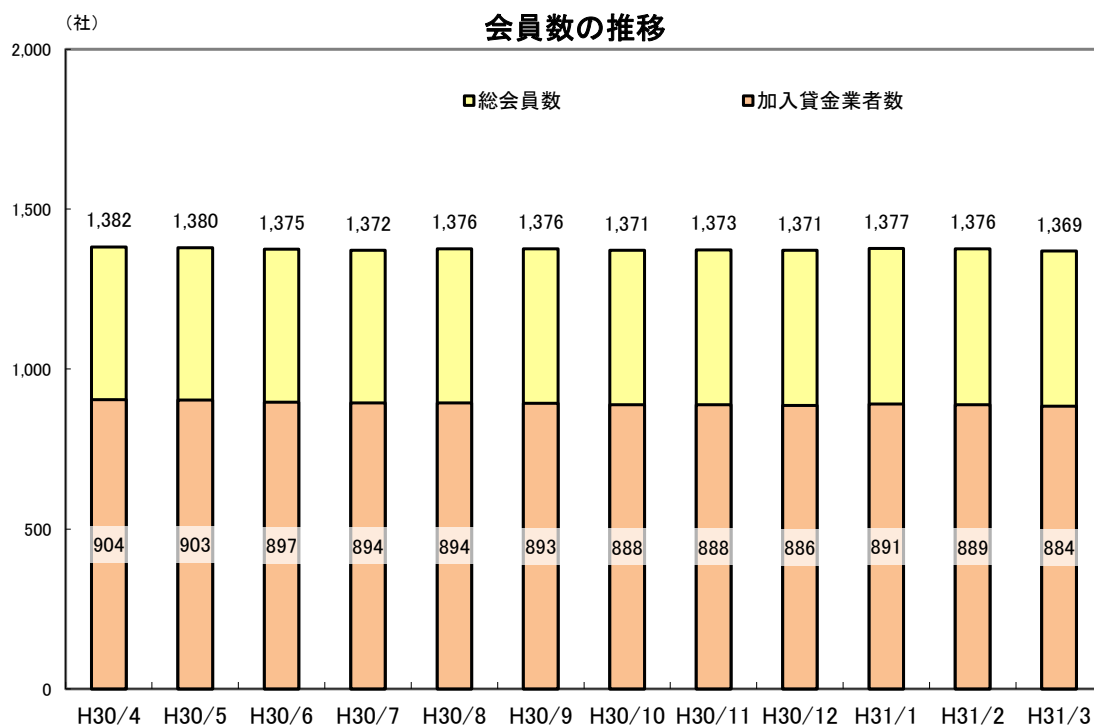
■加盟会員の状況

単位:社

	平成30年					
	4月	5月	6月	7月	8月	9月
総会員数	1,382	1,380	1,375	1,372	1,376	1,376
新規入会	6	3	3	0	6	4
退会数	13	5	8	3	2	4
前月差	▲ 7	▲ 2	▲ 5	▲ 3	4	0
前年同月差	▲ 32	▲ 31	▲ 33	▲ 37	▲ 39	▲ 40
加入貸金業者数	904	903	897	894	894	893
前月差	▲ 10	▲ 1	▲ 6	▲ 3	0	▲ 1
前年同月差	▲ 47	▲ 40	▲ 47	▲ 47	▲ 51	▲ 49

	平成30年			平成31年		
	10月	11月	12月	1月	2月	3月
総会員数	1,371	1,373	1,371	1,377	1,376	1,369
新規入会	3	3	3	8	8	2
退会数	8	1	5	2	9	9
前月差	▲ 5	2	▲ 2	6	▲ 1	▲ 7
前年同月差	▲ 32	▲ 31	▲ 26	▲ 18	▲ 16	▲ 20
加入貸金業者数	888	888	886	891	889	884
前月差	▲ 5	0	▲ 2	5	▲ 2	▲ 5
前年同月差	▲ 40	▲ 41	▲ 39	▲ 31	▲ 28	▲ 30

※各月の数値は、月末時点。



■照会の状況

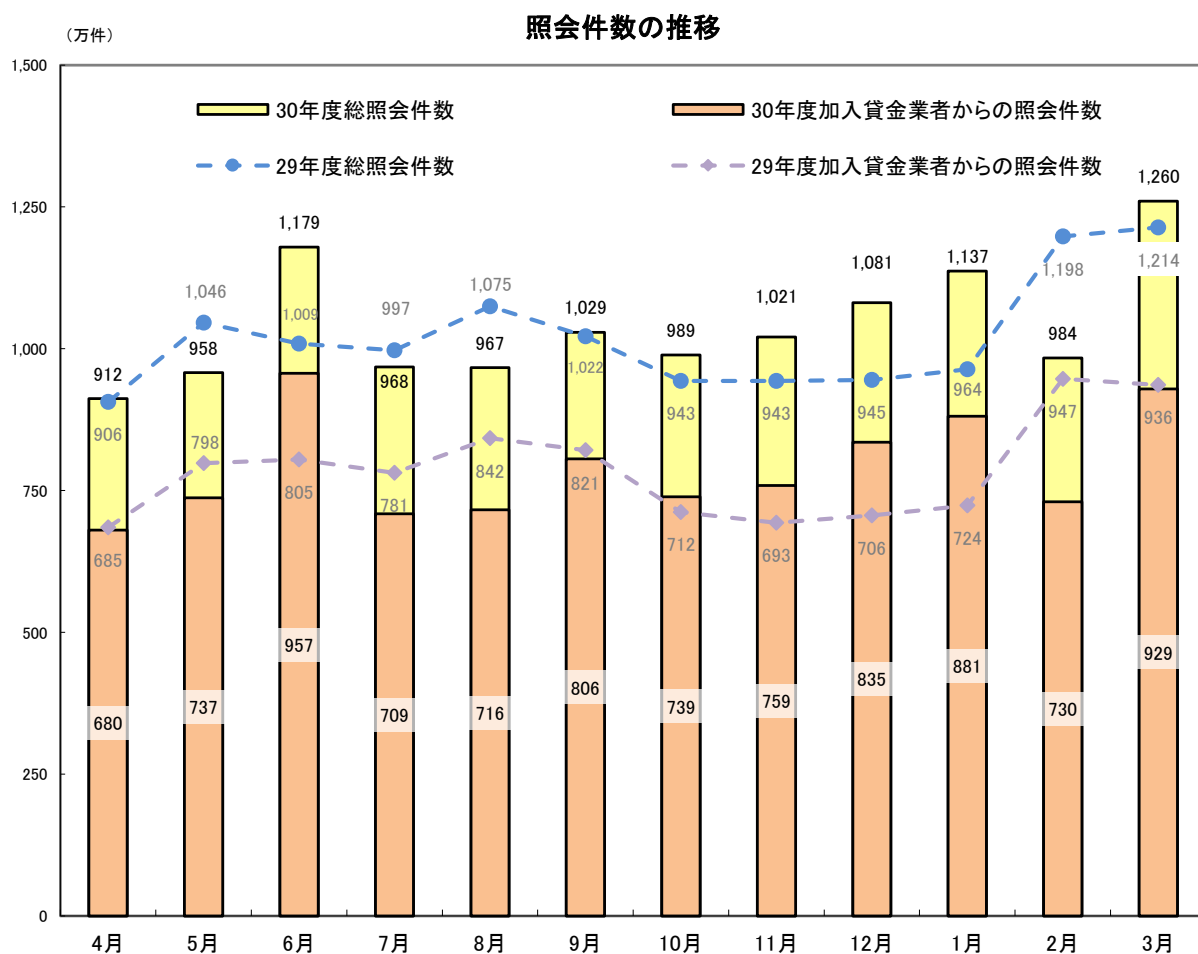
単位: 万件

	平成30年						平成30年度 上期累計
	4月	5月	6月	7月	8月	9月	
総照会件数	912	958	1,179	968	967	1,029	6,013
前月比	75.1%	105.0%	123.1%	82.1%	99.9%	106.4%	-
前年同月比	100.7%	91.6%	116.8%	97.1%	90.0%	100.7%	99.3%
加入貸金業者からの照会件数	680	737	957	709	716	806	4,605
前月比	72.6%	108.4%	129.9%	74.1%	101.0%	112.6%	-
前年同月比	99.3%	92.4%	118.9%	90.8%	85.0%	98.2%	97.3%

	平成30年			平成31年			平成30年度 通期累計
	10月	11月	12月	1月	2月	3月	
総照会件数	989	1,021	1,081	1,137	984	1,260	12,485
前月比	96.1%	103.2%	105.9%	105.2%	86.5%	128.0%	-
前年同月比	104.9%	108.3%	114.4%	117.9%	82.1%	103.8%	101.8%
加入貸金業者からの照会件数	739	759	835	881	730	929	9,478
前月比	91.7%	102.7%	110.0%	105.5%	82.9%	127.3%	-
前年同月比	103.8%	109.5%	118.3%	121.7%	77.1%	99.3%	100.3%

※各月の数値は、当月1カ月間の照会件数。

※自機関会員からの照会件数。



■登録の状況

1. 総登録情報

単位：件数:万件、残高金額:億円

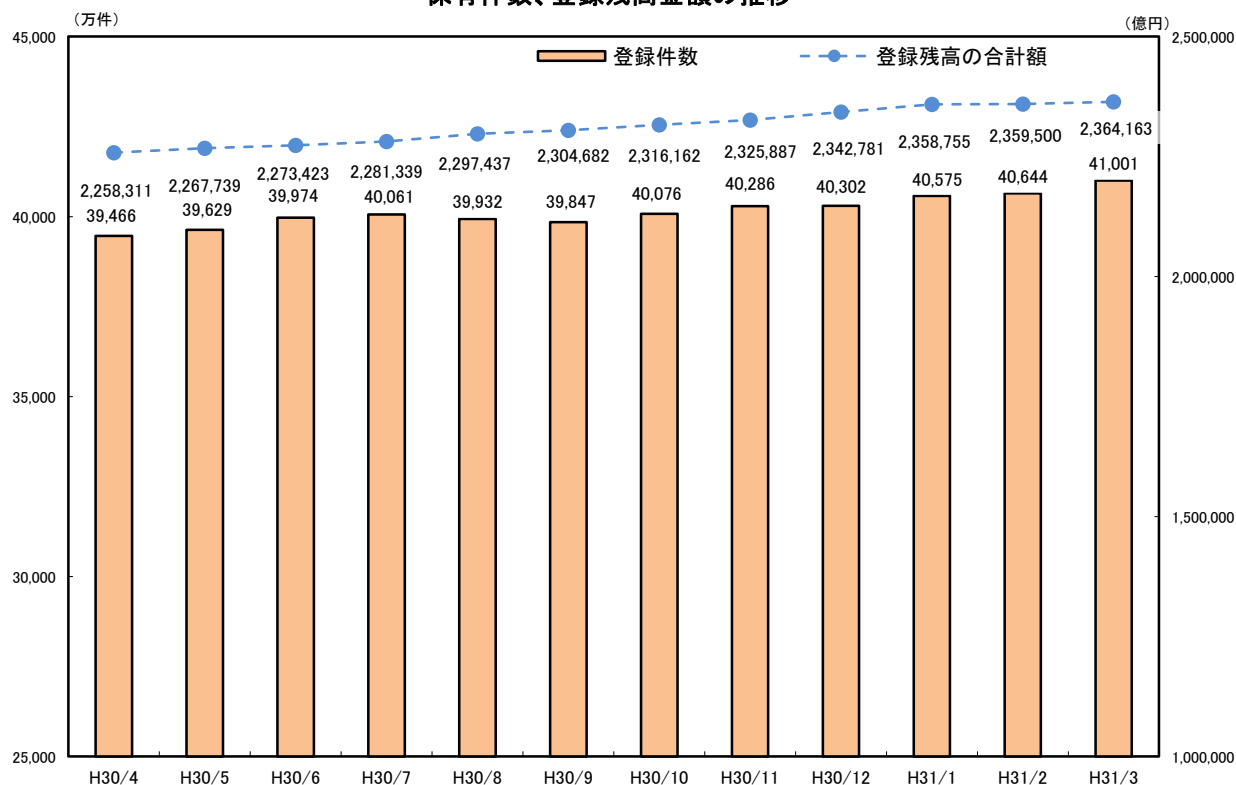
	平成30年					
	4月	5月	6月	7月	8月	9月
登録件数	39,466	39,629	39,974	40,061	39,932	39,847
前月差	187	163	345	87	▲ 129	▲ 85
前年同月差	2,524	2,412	2,547	2,543	2,124	1,987
登録残高の合計額	2,258,311	2,267,739	2,273,423	2,281,339	2,297,437	2,304,682
前月差	24,077	9,428	5,684	7,916	16,098	7,245
前年同月差	136,667	135,146	133,802	126,900	135,532	136,019

	平成30年			平成31年		
	10月	11月	12月	1月	2月	3月
登録件数	40,076	40,286	40,302	40,575	40,644	41,001
前月差	229	210	16	273	69	357
前年同月差	1,935	2,026	1,894	1,958	1,756	1,722
登録残高の合計額	2,316,162	2,325,887	2,342,781	2,358,755	2,359,500	2,364,163
前月差	11,480	9,725	16,894	15,974	745	4,663
前年同月差	131,979	133,832	139,331	135,871	128,506	129,929

※当社が保有する信用情報の総件数および登録残高の合計額。

※各月の数値は、月末時点。

保有件数、登録残高金額の推移



2. 貸金業法対象情報

(1) 登録情報量

単位：人数：万人、件数：万件、残高金額：億円

	平成30年					
	4月	5月	6月	7月	8月	9月
総登録情報						
登録人数	1,810.2	1,810.4	1,809.8	1,807.9	1,807.3	1,808.3
前月差	▲ 1.7	0.2	▲ 0.6	▲ 1.9	▲ 0.6	1.0
前年同月差	▲ 10.2	▲ 10.1	▲ 9.7	▲ 7.0	▲ 7.6	▲ 7.9
登録件数	3,092.9	3,090.9	3,086.1	3,079.0	3,075.5	3,075.2
前月差	▲ 5.6	▲ 2.0	▲ 4.8	▲ 7.1	▲ 3.5	▲ 0.3
前年同月差	▲ 58.1	▲ 55.6	▲ 53.5	▲ 47.1	▲ 45.6	▲ 53.0
残高有り情報						
登録人数	1,077.5	1,079.3	1,078.8	1,080.1	1,075.2	1,083.3
前月差	7.7	1.8	▲ 0.5	1.3	▲ 4.9	8.1
前年同月差	10.7	4.0	7.7	15.5	10.2	13.2
登録件数	1,603.6	1,607.8	1,606.9	1,608.3	1,603.3	1,616.4
前月差	11.3	4.2	▲ 0.9	1.4	▲ 5.0	13.1
前年同月差	17.6	9.9	15.6	27.1	21.5	26.6
登録残高の合計額	76,154	76,349	76,712	76,997	77,245	78,136
前月差	654	195	363	285	248	891
前年同月差	3,456	3,194	3,555	4,248	4,401	4,696
一人当たりの残高有り件数(件)	1.5	1.5	1.5	1.5	1.5	1.5
一契約当たりの残高(万円)	47.5	47.5	47.7	47.9	48.2	48.3
異動情報						
登録人数	360.1	360.8	360.9	361.4	361.8	362.2
前月差	▲ 0.8	0.7	0.1	0.5	0.4	0.4
前年同月差	0.0	0.4	0.4	3.0	2.9	3.3
登録件数	584.6	585.6	585.2	585.6	586.1	586.7
前月差	▲ 1.5	1.0	▲ 0.4	0.4	0.5	0.6
前年同月差	▲ 3.9	▲ 3.2	▲ 3.3	0.6	0.6	1.5

	平成30年			平成31年		
	10月	11月	12月	1月	2月	3月
総登録情報						
登録人数	1,807.0	1,807.5	1,804.6	1,802.8	1,800.9	1,802.8
前月差	▲ 1.3	0.5	▲ 2.9	▲ 1.8	▲ 1.9	1.9
前年同月差	▲ 8.7	▲ 9.2	▲ 10.2	▲ 10.0	▲ 10.9	▲ 9.1
登録件数	3,070.2	3,068.7	3,060.0	3,055.2	3,050.2	3,051.3
前月差	▲ 5.0	▲ 1.5	▲ 8.7	▲ 4.8	▲ 5.0	1.1
前年同月差	▲ 53.3	▲ 52.5	▲ 53.2	▲ 51.1	▲ 50.8	▲ 47.2
残高有り情報						
登録人数	1,089.7	1,089.9	1,082.2	1,079.0	1,083.5	1,083.0
前月差	6.4	0.2	▲ 7.7	▲ 3.2	4.5	▲ 0.5
前年同月差	14.0	13.0	14.4	10.1	13.3	13.2
登録件数	1,626.6	1,629.0	1,617.1	1,614.2	1,620.1	1,621.3
前月差	10.2	2.4	▲ 11.9	▲ 2.9	5.9	1.2
前年同月差	28.5	28.1	30.0	25.4	28.2	29.0
登録残高の合計額	78,451	78,887	78,957	79,179	79,843	80,595
前月差	315	436	70	222	664	752
前年同月差	4,395	4,509	4,658	4,599	4,769	5,095
一人当たりの残高有り件数(件)	1.5	1.5	1.5	1.5	1.5	1.5
一契約当たりの残高(万円)	48.2	48.4	48.8	49.1	49.3	49.7
異動情報						
登録人数	362.3	362.5	362.0	362.7	360.4	360.7
前月差	0.1	0.2	▲ 0.5	0.7	▲ 2.3	0.3
前年同月差	3.1	2.5	1.9	1.9	▲ 0.2	▲ 0.2
登録件数	586.5	586.8	585.4	586.4	580.8	581.0
前月差	▲ 0.2	0.3	▲ 1.4	1.0	▲ 5.6	0.2
前年同月差	1.2	0.4	▲ 0.5	▲ 0.4	▲ 5.3	▲ 5.1

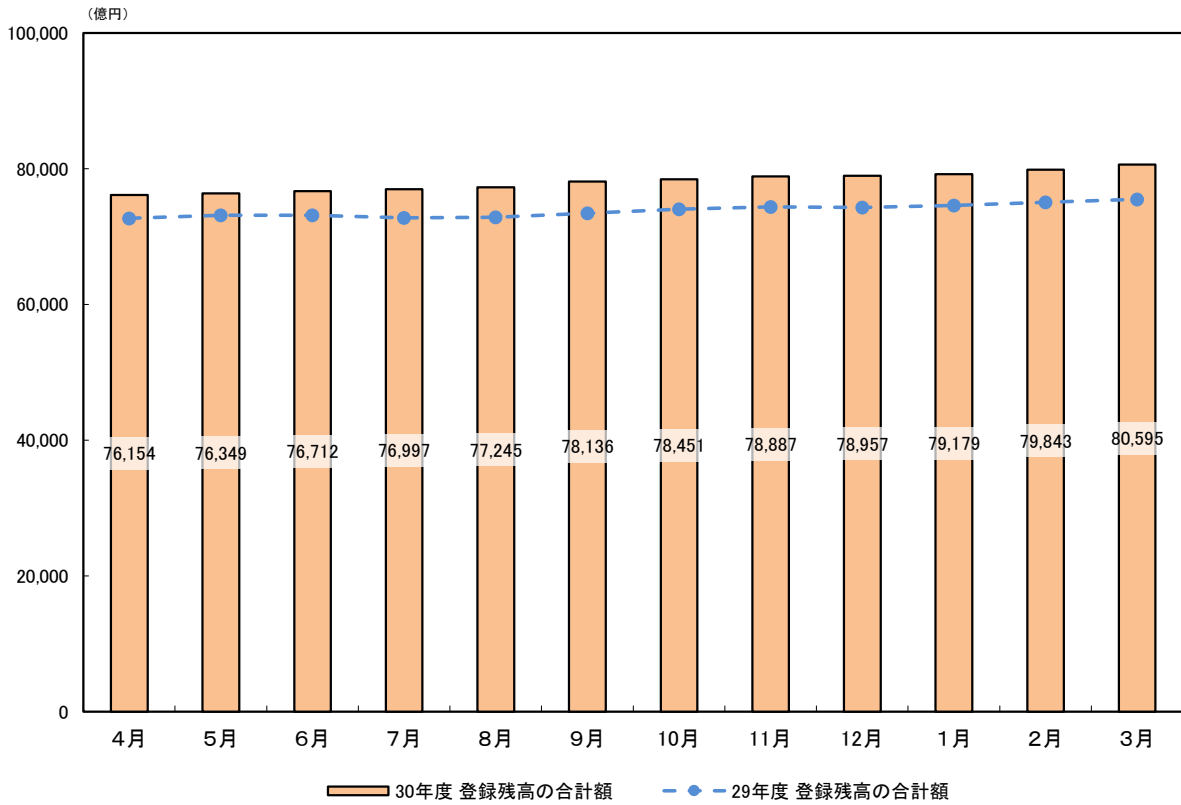
※各月の数値は、月末時点。

※登録人数は、名寄せベース。

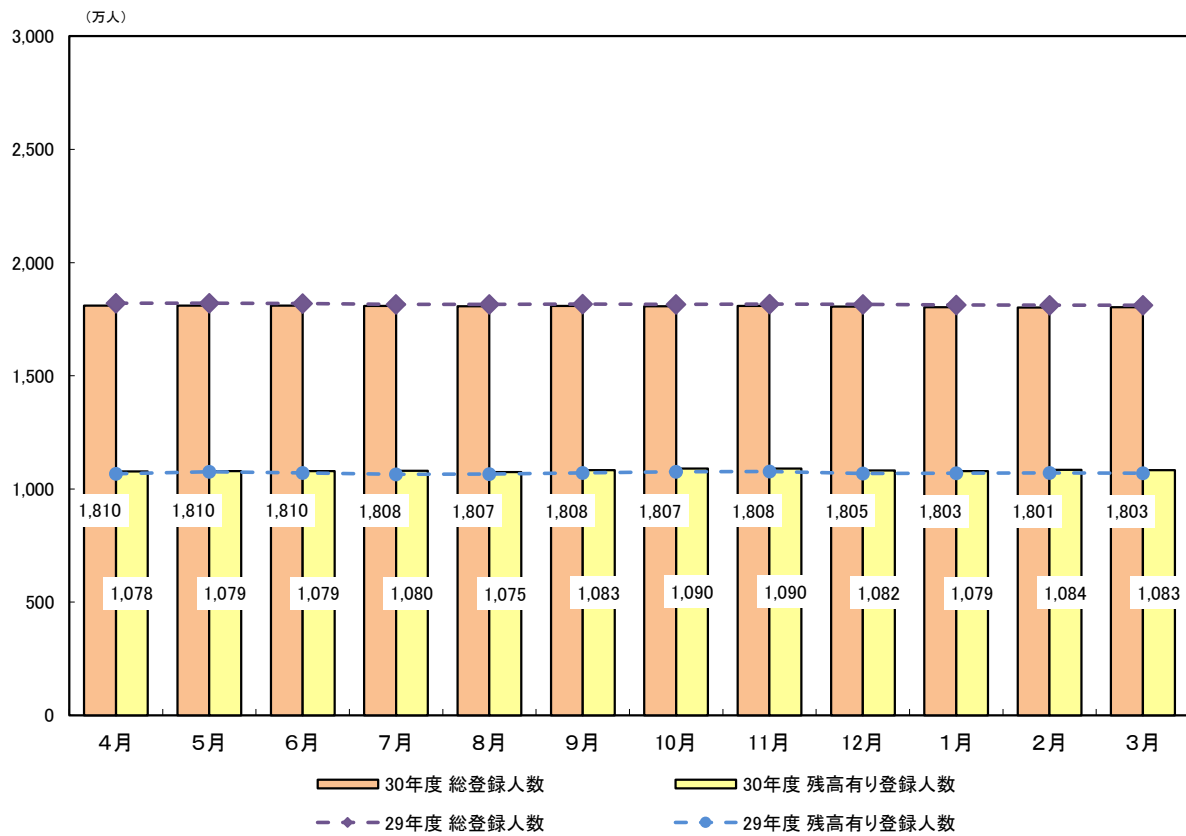
※異動情報は、入金予定日から3カ月以上何ら入金されなかったもの。

(注：加入貸金業者において、貸倒償却した債権についても、顧客との契約関係が継続しているものについては登録されます。)

貸金業法対象情報の推移



貸金業法対象情報の推移



(2) 総量規制の除外・例外貸付の登録状況

①総量規制の除外貸付情報

単位：件数・件、残高金額：億円

	平成30年											平成31年		
	4月	5月	6月	7月	8月	9月	10月	11月	12月	1月	2月	3月		
総登録情報件数	206,787	208,665	213,388	217,052	220,305	224,547	217,475	220,185	225,061	227,470	231,397	237,453		
前月差	4,188	1,878	4,723	3,664	3,253	4,242	▲ 7,072	2,710	4,876	2,409	3,927	6,056		
前年同月差	39,446	39,060	40,436	42,485	44,112	44,552	33,360	33,082	33,519	33,498	34,052	34,854		
残高有り情報件数	206,627	208,510	213,245	216,911	220,165	224,408	217,341	220,058	224,944	227,353	231,369	237,422		
前月差	4,192	1,883	4,735	3,666	3,254	4,243	▲ 7,067	2,717	4,886	2,409	4,016	6,053		
前年同月差	39,456	39,074	40,464	42,515	44,143	44,584	33,402	33,127	33,574	33,550	34,192	34,987		
登録残高の合計額	17,322	17,465	17,988	18,313	18,655	19,152	19,167	19,497	20,040	20,261	20,712	21,517		
前月差	371	143	523	325	342	497	15	330	543	221	451	805		
前年同月差	2,959	3,030	3,311	3,771	4,018	4,165	3,795	3,928	4,042	4,106	4,217	4,566		
住宅資金貸付														
総登録情報件数	160,219	161,775	165,401	168,361	170,748	174,181	166,261	168,551	172,514	174,448	177,599	182,457		
残高有り情報件数	160,218	161,774	165,400	168,360	170,747	174,180	166,260	168,550	172,513	174,447	177,598	182,456		
登録残高の合計額	11,542	11,605	11,871	12,090	12,274	12,593	12,451	12,686	13,053	13,195	13,489	14,029		
一契約当たりの残高(万円)	72.04	71.74	71.7	71.81	71.89	72.30	74.89	75.27	75.66	75.64	75.95	76.89		
住宅資金貸付(つなぎ貸付)														
総登録情報件数	8,058	7,704	8,209	8,454	8,701	8,886	9,183	9,005	9,163	9,179	9,101	9,113		
残高有り情報件数	8,058	7,704	8,209	8,454	8,701	8,886	9,183	9,005	9,163	9,179	9,101	9,112		
登録残高の合計額	1,515	1,473	1,568	1,607	1,653	1,700	1,758	1,743	1,786	1,780	1,773	1,777		
一契約当たりの残高(万円)	1,879.6	1,911.7	1,910.1	1,900.7	1,899.8	1,913.5	1,914.6	1,935.9	1,949.0	1,938.9	1,948.4	1,950.3		
自動車購入時の自動車担保貸付														
総登録情報件数	16,474	16,601	16,734	16,885	17,051	17,184	17,341	17,474	17,637	17,742	17,944	18,157		
残高有り情報件数	16,470	16,596	16,729	16,880	17,046	17,179	17,336	17,469	17,631	17,736	17,938	18,152		
登録残高の合計額	74	74	74	75	75	75	76	77	77	77	77	79		
一契約当たりの残高(万円)	45.0	44.7	44.4	44.2	43.7	43.9	43.9	43.8	43.7	43.4	43.2	43.3		
高額医療費の貸付														
総登録情報件数	10	10	10	9	9	9	9	9	10	11	12	11		
残高有り情報件数	10	10	10	9	9	9	9	9	10	11	12	11		
登録残高の合計額	0	0	0	0	0	0	0	0	0	0	0	0		
一契約当たりの残高(万円)	28.7	27.9	27.1	25.1	24.8	24.3	23.9	29.0	60.7	75.6	71.6	75.1		
有価証券担保貸付														
総登録情報件数	388	427	373	353	348	345	351	346	317	318	234	227		
残高有り情報件数	241	286	242	224	220	218	229	231	214	215	220	213		
登録残高の合計額	62	67	65	65	63	65	67	67	46	45	45	45		
一契約当たりの残高(万円)	2,583.6	2,329.1	2,666.1	2,886.1	2,848.0	2,961.2	2,921.1	2,917.9	2,164.7	2,101.7	2,031.4	2,099.4		
不動産担保貸付														
総登録情報件数	18,058	18,521	19,040	19,330	19,732	20,183	20,654	21,113	21,703	22,048	22,731	23,661		
残高有り情報件数	18,052	18,515	19,036	19,326	19,728	20,179	20,650	21,109	21,698	22,043	22,726	23,654		
登録残高の合計額	3,901	4,015	4,170	4,234	4,340	4,463	4,576	4,684	4,837	4,923	5,090	5,340		
一契約当たりの残高(万円)	2,160.9	2,168.6	2,190.7	2,191.1	2,200.0	2,211.5	2,216.1	2,219.0	2,229.1	2,233.4	2,239.7	2,257.6		
売却予定不動産の売却代金により返済される貸付														
総登録情報件数	3,580	3,627	3,621	3,660	3,716	3,759	3,676	3,687	3,717	3,724	3,776	3,827		
残高有り情報件数	3,578	3,625	3,619	3,658	3,714	3,757	3,674	3,685	3,715	3,722	3,774	3,824		
登録残高の合計額	228	231	240	242	250	256	238	239	241	241	238	247		
一契約当たりの残高(万円)	638.5	637.7	663.7	662.4	673.1	682.0	648.8	649.3	648.8	647.4	631.5	646.4		

※各月の数値は、月末時点。

※総量規制の除外貸付情報：総量規制の対象とならない貸付に係る情報(貸金業法施行規則第10条の21)

※総登録情報は貸付け等が契約継続中の情報。

②総量規制の例外貸付情報

単位：件数:件、残高金額:億円

	平成30年										平成31年		
	4月	5月	6月	7月	8月	9月	10月	11月	12月	1月	2月	3月	
総登録情報件数	473,640	471,025	470,850	469,880	469,385	469,107	468,654	466,701	465,567	464,407	464,053	462,540	
前月差	▲ 815	▲ 1,815	▲ 975	▲ 990	▲ 475	▲ 278	▲ 453	▲ 1,953	▲ 1,134	▲ 1,160	▲ 354	▲ 1,513	
前年同月差	▲ 11,521	▲ 13,247	▲ 14,239	▲ 15,217	▲ 12,131	▲ 11,464	▲ 11,218	▲ 12,480	▲ 12,866	▲ 12,848	▲ 12,395	▲ 11,915	
残高有り情報件数	415,542	413,662	412,434	411,790	411,219	411,247	410,729	408,712	407,492	406,485	406,447	404,976	
前月差	▲ 846	▲ 1,880	▲ 1,228	▲ 644	▲ 571	28	▲ 518	▲ 2,017	▲ 1,220	▲ 1,007	▲ 38	▲ 1,471	
前年同月差	▲ 9,555	▲ 11,165	▲ 12,025	▲ 12,529	▲ 11,972	▲ 11,057	▲ 10,880	▲ 12,131	▲ 12,379	▲ 12,252	▲ 11,714	▲ 11,412	
登録残高の合計額	4,156	4,151	4,157	4,156	4,161	4,174	4,176	4,159	4,166	4,160	4,177	4,174	
前月差	3	▲ 5	6	▲ 1	5	13	2	▲ 17	7	▲ 6	17	▲ 3	
前年同月差	73	60	56	25	33	37	32	10	5	5	14	21	
個人顧客が既債務を返済するための貸付													
総登録情報件数	48,345	47,942	47,772	47,525	47,238	47,050	46,800	46,385	45,981	45,647	45,466	45,132	
残高有り情報件数	48,278	47,877	47,709	47,460	47,174	46,987	46,740	46,323	45,919	45,584	45,402	45,072	
登録残高の合計額	403	397	396	394	390	388	384	379	375	371	370	367	
一契約当たりの残高(万円)	83.4	83.0	83.0	83.0	82.6	82.7	82.2	81.8	81.8	81.5	81.6	81.4	
段階的返済借換え													
総登録情報件数	221,399	219,997	219,190	218,383	217,898	217,476	217,209	215,698	215,128	214,425	214,427	214,005	
残高有り情報件数	210,764	209,388	208,549	207,702	207,190	206,723	206,413	204,894	204,220	203,550	203,501	203,090	
登録残高の合計額	1,767	1,757	1,754	1,750	1,747	1,748	1,750	1,737	1,734	1,729	1,732	1,731	
一契約当たりの残高(万円)	83.9	83.9	84.1	84.2	84.3	84.6	84.8	84.8	84.9	84.9	85.1	85.2	
緊急医療費の貸付													
総登録情報件数	70	70	67	64	65	64	65	64	64	60	59	57	
残高有り情報件数	56	56	53	50	50	50	50	50	49	45	44	43	
登録残高の合計額	0	0	0	0	0	0	0	0	0	0	0	0	
一契約当たりの残高(万円)	29.5	31.7	33.8	34.6	32.8	37.5	38.0	36.8	36.8	39.4	40.4	40.7	
特定緊急貸付													
総登録情報件数	156	160	157	152	156	161	175	182	182	185	180	185	
残高有り情報件数	156	160	157	152	156	161	175	182	182	185	180	185	
登録残高の合計額	0	0	0	0	0	0	0	0	0	0	0	0	
一契約当たりの残高(万円)	6.4	5.0	4.8	5.1	5.2	5.3	5.6	5.2	5.2	5.1	4.8	5.0	
配偶者貸付													
総登録情報件数	5,307	5,275	5,255	5,240	5,218	5,206	5,206	5,145	5,123	5,095	5,075	5,072	
残高有り情報件数	3,561	3,528	3,480	3,461	3,412	3,457	3,472	3,463	3,421	3,398	3,404	3,399	
登録残高の合計額	11	11	11	11	11	11	11	11	11	11	11	11	
一契約当たりの残高(万円)	31.3	31.2	31.2	31.3	31.0	31.1	31.2	31.4	30.9	31.0	31.0	30.9	
事業を営む個人顧客に対する貸付													
総登録情報件数	196,481	196,506	196,578	196,673	197,019	197,367	197,409	197,451	197,301	197,205	197,045	196,301	
残高有り情報件数	150,849	150,782	150,658	151,145	151,449	152,089	152,092	152,027	151,916	151,936	152,118	151,402	
登録残高の合計額	1,855	1,864	1,875	1,881	1,893	1,908	1,911	1,912	1,924	1,926	1,941	1,943	
一契約当たりの残高(万円)	123.0	123.6	124.5	124.5	125.0	125.5	125.6	125.7	126.6	126.8	127.6	128.3	
個人顧客が新規事業を行うための資金の貸付													
総登録情報件数	1,852	1,845	1,804	1,797	1,765	1,756	1,767	1,751	1,763	1,764	1,777	1,764	
残高有り情報件数	1,848	1,841	1,801	1,794	1,762	1,753	1,764	1,748	1,760	1,761	1,774	1,761	
登録残高の合計額	119	119	119	120	119	118	119	118	121	120	121	120	
一契約当たりの残高(万円)	64.5	64.9	66.8	66.8	67.4	67.0	67.4	67.4	67.4	68.4	68.2	68.3	
つなぎ資金貸付													
総登録情報件数	30	30	27	26	26	27	23	25	25	26	24	24	
残高有り情報件数	30	30	27	26	26	27	23	25	25	26	24	24	
登録残高の合計額	1	1	1	1	1	1	1	2	2	2	2	2	
一契約当たりの残高(万円)	250.4	305.3	327.9	321.0	404.1	390.0	517.0	673.3	674.1	666.6	1,014.1	946.9	

※各月の数値は、月末時点。
 ※総量規制の例外貸付情報：総量規制の対象となるが個人顧客の利益の保護に支障を生ずることがない貸付に係る情報(貸金業法施行規則第10条の23)
 ※総登録情報は貸付等が契約継続中の情報。

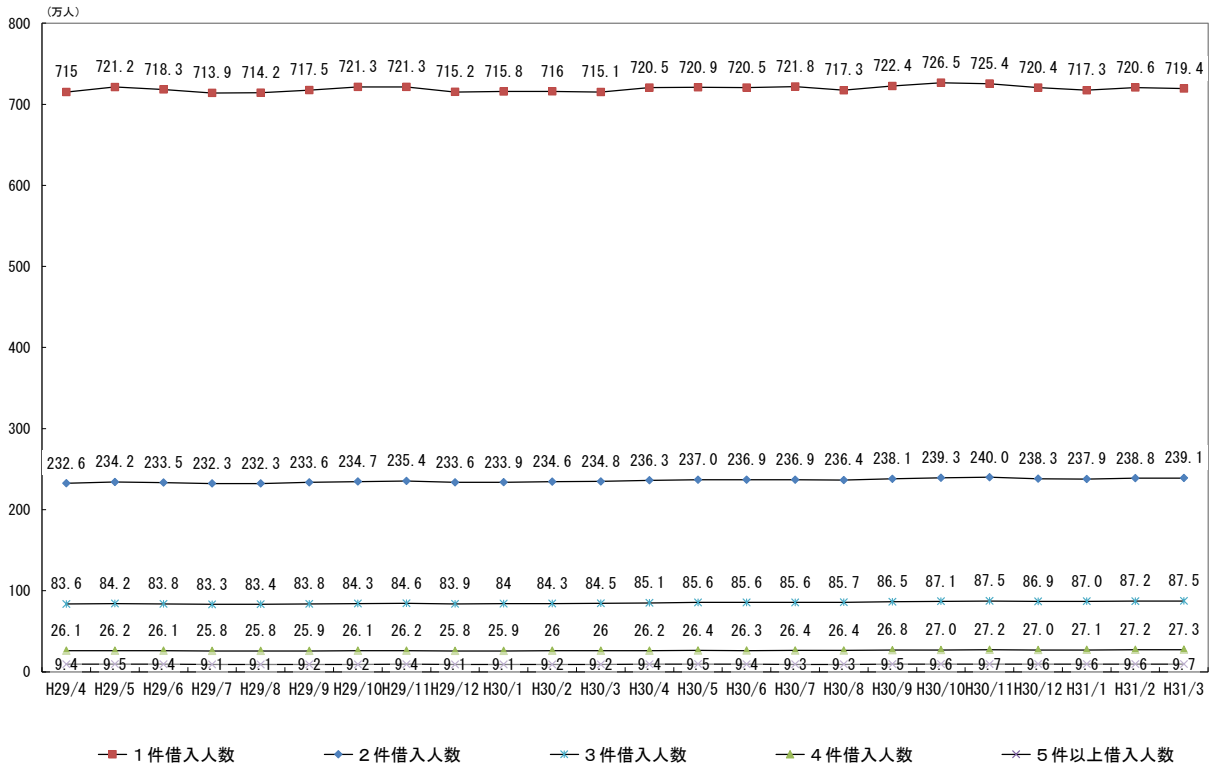
(3) 残高がある者の借入件数毎の登録状況

単位：人数：万人、件数：万件、残高金額：億円

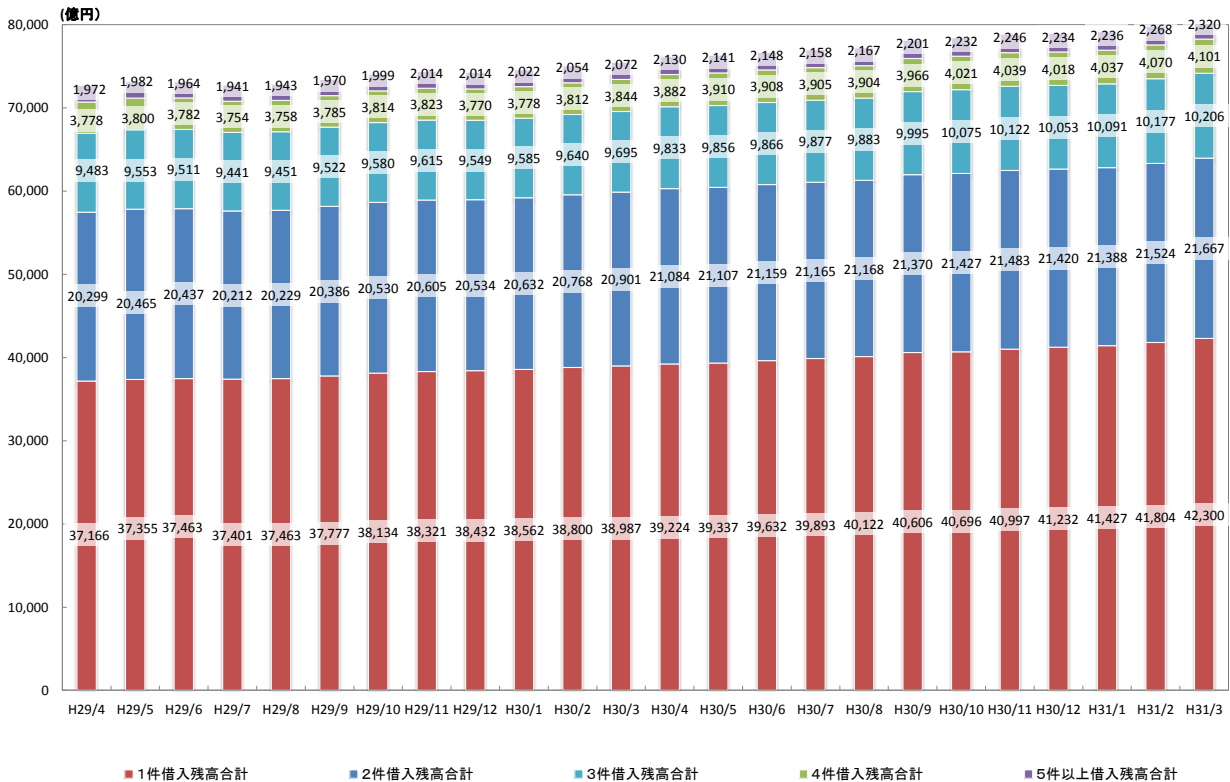
借入件数	平成30年									平成31年		
	4月	5月	6月	7月	8月	9月	10月	11月	12月	1月	2月	3月
1件借入												
登録人数	720.5	720.9	720.5	721.8	717.3	722.4	726.5	725.4	720.4	717.3	720.6	719.4
前月差	5.4	0.4	▲ 0.4	1.3	▲ 4.5	5.1	4.1	▲ 1.1	▲ 5.0	▲ 3.1	3.3	▲ 1.2
前年同月差	5.5	▲ 0.3	2.2	7.9	3.1	4.9	5.2	4.1	5.2	1.5	4.6	4.3
登録件数	720.5	720.9	720.5	721.8	717.3	722.4	726.5	725.4	720.4	717.3	720.6	719.4
前月差	5.4	0.4	▲ 0.4	1.3	▲ 4.5	5.1	4.1	▲ 1.1	▲ 5.0	▲ 3.1	3.3	▲ 1.2
前年同月差	5.5	▲ 0.3	2.2	7.9	3.1	4.9	5.2	4.1	5.2	1.5	4.6	4.3
登録残高の合計額	39,224	39,337	39,632	39,893	40,122	40,606	40,696	40,997	41,232	41,427	41,804	42,300
前月差	237	113	295	261	229	484	90	301	235	195	377	496
前年同月差	2,058	1,982	2,169	2,492	2,659	2,829	2,562	2,676	2,800	2,865	3,004	3,313
一人当たりの残高(万円)	54.4	54.6	55.0	55.3	55.9	56.2	56.0	56.5	57.2	57.8	58.0	58.8
一契約当たりの残高(万円)	54.4	54.6	55.0	55.3	55.9	56.2	56.0	56.5	57.2	57.8	58.0	58.8
2件借入												
登録人数	236.3	237.0	236.9	236.9	236.4	238.1	239.3	240.0	236.3	237.9	238.8	239.1
前月差	1.5	0.7	▲ 0.1	0.0	▲ 0.5	1.7	1.2	0.7	▲ 1.7	▲ 0.4	0.9	0.3
前年同月差	3.7	2.8	3.4	4.6	4.1	4.5	4.6	4.6	4.7	4.0	4.2	4.3
登録件数	472.6	473.9	473.8	473.8	472.7	476.2	478.7	479.9	476.7	475.8	477.6	478.2
前月差	2.9	1.3	▲ 0.1	0.0	▲ 1.1	3.5	2.5	1.2	▲ 3.2	▲ 0.9	1.8	0.6
前年同月差	7.3	5.5	6.9	9.2	8.0	9.1	9.2	9.2	9.4	8.0	8.5	8.5
登録残高の合計額	21,084	21,107	21,159	21,165	21,168	21,370	21,427	21,493	21,420	21,388	21,524	21,667
前月差	183	23	52	6	3	202	57	56	▲ 63	▲ 32	136	143
前年同月差	785	642	722	953	939	984	897	878	886	756	756	766
一人当たりの残高(万円)	89.2	89.1	89.3	89.3	89.6	89.7	89.5	89.5	89.9	89.9	90.1	90.6
一契約当たりの残高(万円)	44.6	44.5	44.7	44.7	44.8	44.9	44.8	44.8	44.9	45.0	45.1	45.3
3件借入												
登録人数	85.1	85.6	85.6	85.6	85.7	86.5	87.1	87.5	86.9	87.0	87.2	87.5
前月差	0.6	0.5	0.0	0.0	0.1	0.8	0.6	0.4	▲ 0.6	0.1	0.2	0.3
前年同月差	1.5	1.4	1.8	2.3	2.3	2.7	2.8	2.9	3.0	3.0	2.9	3.0
登録件数	255.4	256.8	256.7	256.8	257.0	259.4	261.4	262.6	260.7	261.1	261.7	262.6
前月差	1.9	1.4	▲ 0.1	0.1	0.2	2.4	2.0	1.2	▲ 1.9	0.4	0.6	0.9
前年同月差	4.5	4.3	5.2	6.8	6.8	7.9	8.4	8.8	9.0	9.1	8.8	9.1
登録残高の合計額	9,833	9,856	9,866	9,877	9,883	9,995	10,075	10,122	10,053	10,091	10,177	10,206
前月差	138	23	10	11	6	112	80	47	▲ 69	38	86	29
前年同月差	350	303	355	436	432	473	495	507	504	506	537	511
一人当たりの残高(万円)	115.5	115.1	115.3	115.4	115.4	115.6	115.6	115.6	115.7	115.9	116.6	116.6
一契約当たりの残高(万円)	38.5	38.4	38.4	38.5	38.5	38.5	38.5	38.5	38.6	38.6	38.9	38.9
4件借入												
登録人数	26.2	26.4	26.3	26.4	26.4	26.8	27.0	27.2	27.0	27.1	27.2	27.3
前月差	0.2	0.2	▲ 0.1	0.1	0.0	0.4	0.2	0.2	▲ 0.2	0.1	0.1	0.1
前年同月差	0.1	0.2	0.2	0.6	0.6	0.9	0.9	1.0	1.2	1.2	1.2	1.3
登録件数	104.6	105.5	105.4	105.5	105.7	107.1	108.2	108.8	107.9	108.4	108.7	109.2
前月差	0.6	0.9	▲ 0.1	0.1	0.2	1.4	1.1	0.6	▲ 0.9	0.5	0.3	0.5
前年同月差	0.3	0.7	1.2	2.5	2.6	3.3	3.9	4.2	4.5	4.9	4.8	5.2
登録残高の合計額	3,882	3,910	3,908	3,905	3,904	3,966	4,021	4,039	4,018	4,037	4,070	4,101
前月差	38	28	▲ 2	▲ 3	▲ 1	62	55	18	▲ 21	19	33	31
前年同月差	104	110	126	151	146	181	207	216	248	259	258	257
一人当たりの残高(万円)	148.4	148.3	148.3	148.1	147.8	148.1	148.7	148.4	148.9	149.0	149.8	150.2
一契約当たりの残高(万円)	37.1	37.1	37.1	37.0	36.9	37.0	37.2	37.1	37.2	37.2	37.5	37.6
5件以上借入												
登録人数	9.4	9.5	9.4	9.3	9.3	9.5	9.6	9.7	9.6	9.6	9.6	9.7
前月差	0.2	0.1	▲ 0.1	▲ 0.1	0.0	0.2	0.1	0.1	▲ 0.1	0.0	0.0	0.1
前年同月差	0.0	0.0	0.0	0.2	0.2	0.3	0.4	0.3	0.5	0.5	0.4	0.5
登録件数	50.4	50.7	50.3	50.3	50.6	51.3	52.0	52.2	51.3	51.6	51.6	52.0
前月差	0.5	0.3	▲ 0.4	0.0	0.3	0.7	0.7	0.2	▲ 0.9	0.3	0.0	0.4
前年同月差	0.0	▲ 0.1	▲ 0.2	0.8	1.0	1.4	2.0	2.0	1.9	2.1	1.8	2.1
登録残高の合計額	2,130	2,141	2,148	2,158	2,167	2,201	2,232	2,246	2,234	2,236	2,268	2,320
前月差	58	11	7	10	9	34	31	14	▲ 12	2	32	52
前年同月差	158	159	184	217	224	231	233	232	220	214	214	248
一人当たりの残高(万円)	226.6	225.4	228.5	232.0	233.0	231.7	232.5	231.5	232.7	232.9	236.3	239.2
一契約当たりの残高(万円)	42.3	42.2	42.7	42.9	42.8	42.9	42.9	43.0	43.5	43.3	44.0	44.6
合計												
登録人数	1,077.5	1,079.3	1,078.8	1,080.1	1,075.2	1,083.3	1,089.7	1,089.9	1,082.2	1,079.0	1,083.5	1,083.0
前月差	7.7	1.8	▲ 0.5	1.3	▲ 4.9	8.1	6.4	0.2	▲ 7.7	▲ 3.2	4.5	▲ 0.5
前年同月差	10.7	4.0	7.7	15.5	10.2	13.2	14.0	13.0	14.4	10.1	13.3	13.2
登録件数	1,603.6	1,607.8	1,606.9	1,608.3	1,603.3	1,616.4	1,626.6	1,629.0	1,617.1	1,614.2	1,620.1	1,621.3
前月差	11.3	4.2	▲ 0.9	1.4	▲ 5.0	13.1	10.2	2.4	▲ 11.9	▲ 2.9	5.9	1.2
前年同月差	17.6	9.9	15.6	27.1	21.5	26.6	28.5	28.1	30.0	25.4	28.2	29.0
登録残高の合計額	76,154	76,349	76,172	76,997	77,245	78,136	78,451	78,887	78,957	79,179	79,843	80,595
前月差	654	195	363	285	248	891	315	436	70	222	664	752
前年同月差	3,456	3,194	3,555	4,248	4,401	4,696	4,395	4,509	4,658	4,599	4,769	5,095
一人当たりの残高(万円)	70.7	70.7	71.1	71.3	71.8	72.1	72.0	72.4	73.0	73.4	73.7	74.4
一契約当たりの残高(万円)	47.5	47.5	47.7	47.9	48.2	48.3	48.2	48.4	48.8	49.1	49.3	49.7

※各月の数値は、月末時点。
 ※登録人数は、名寄せベース。
 ※単位未満を四捨五入しているため、借入件数毎の数値合計と合計欄の数値は一致しない場合があります。

借入件数毎の登録推移(登録人数)



借入件数毎の登録推移(残高金額)



3. 貸金業法対象情報(無担保無保証)

加入する貸金業者が登録する無担保無保証貸付けを対象とした統計。

(1) 登録情報量

単位: 人数:万人、件数:万件、残高金額:億円

	平成30年					
	4月	5月	6月	7月	8月	9月
総登録情報						
登録人数	1,777.4	1,777.5	1,776.5	1,774.3	1,773.5	1,774.1
前月差	▲ 1.8	0.1	▲ 1.0	▲ 2.2	▲ 0.8	0.6
前年同月差	▲ 12.3	▲ 12.1	▲ 11.9	▲ 9.3	▲ 10.0	▲ 10.4
登録件数	3,015.7	3,013.6	3,008.4	3,001.1	2,997.1	2,996.4
前月差	▲ 5.9	▲ 2.1	▲ 5.2	▲ 7.3	▲ 4.0	▲ 0.7
前年同月差	▲ 61.5	▲ 132.9	▲ 56.7	▲ 50.2	▲ 49.1	▲ 56.5
残高有り情報						
登録人数	1,049.2	1,050.9	1,050.0	1,051.1	1,045.9	1,053.8
前月差	7.6	1.7	▲ 0.9	1.1	▲ 5.2	7.9
前年同月差	8.4	1.6	5.2	13.0	7.4	10.4
登録件数	1,556.6	1,560.6	1,559.4	1,560.4	1,555.1	1,567.8
前月差	11.2	4.0	▲ 1.2	1.0	▲ 5.3	12.7
前年同月差	14.8	7.0	12.6	23.8	18.0	23.0
登録残高の合計額	55,501	55,554	55,401	55,363	55,272	55,661
前月差	289	53	▲ 153	▲ 38	▲ 91	389
前年同月差	591	250	324	556	450	593
一人当たりの残高有り件数(件)	1.5	1.5	1.5	1.5	1.5	1.5
一契約当たりの残高(万円)	35.7	35.6	35.5	35.5	35.5	35.5
異動情報						
登録人数	355.2	355.8	356.0	356.4	356.9	357.3
3カ月から1年未満の未入金	19.3	20.1	20.4	20.7	20.7	20.8
1年以上の未入金	335.9	335.7	335.6	335.7	336.2	336.5
前月差	▲ 0.6	0.6	0.2	0.4	0.5	0.4
前年同月差	0.2	0.6	0.7	3.2	3.1	3.5
登録件数	573.0	574.0	573.7	574.1	574.6	575.1
前月差	▲ 1.3	1.0	▲ 0.3	0.4	0.5	0.5
前年同月差	▲ 3.6	▲ 2.8	▲ 2.9	1.0	1.0	1.7

	平成30年			平成31年		
	10月	11月	12月	1月	2月	3月
総登録情報						
登録人数	1,773.3	1,773.7	1,770.4	1,768.5	1,766.3	1,767.9
前月差	▲ 0.8	0.4	▲ 3.3	▲ 1.9	▲ 2.2	1.6
前年同月差	▲ 10.5	▲ 10.8	▲ 11.8	▲ 11.6	▲ 12.6	▲ 11.3
登録件数	2,992.3	2,990.5	2,981.3	2,976.3	2,971.0	2,971.7
前月差	▲ 4.1	▲ 1.8	▲ 9.2	▲ 5.0	▲ 5.3	0.7
前年同月差	▲ 55.5	▲ 54.6	▲ 55.5	▲ 53.3	▲ 53.0	▲ 49.9
残高有り情報						
登録人数	1,060.7	1,060.7	1,052.6	1,049.2	1,053.5	1,052.7
前月差	6.9	0.0	▲ 8.1	▲ 3.4	4.3	▲ 0.8
前年同月差	12.0	11.1	12.3	8.0	11.2	11.1
登録件数	1,578.9	1,581.0	1,568.7	1,565.6	1,571.3	1,572.2
前月差	11.1	2.1	▲ 12.3	▲ 3.1	5.7	0.9
前年同月差	26.1	25.7	27.6	22.9	25.8	26.8
登録残高の合計額	55,969	56,087	55,612	55,618	55,826	55,842
前月差	308	118	▲ 475	6	208	16
前年同月差	665	648	674	545	595	630
一人当たりの残高有り件数(件)	1.5	1.5	1.5	1.5	1.5	1.5
一契約当たりの残高(万円)	35.4	35.5	35.4	35.5	35.5	35.5
異動情報						
登録人数	357.4	357.6	357.1	357.8	355.4	355.8
3カ月から1年未満の未入金	20.9	21.1	21.0	21.2	20.4	20.5
1年以上の未入金	336.5	336.5	336.1	336.6	335.0	335.3
前月差	0.1	0.2	▲ 0.5	0.7	▲ 2.4	0.4
前年同月差	3.3	2.7	2.1	2.1	▲ 0.1	0.0
登録件数	575.0	575.4	574.0	575.0	569.4	569.9
前月差	▲ 0.1	0.4	▲ 1.4	1.0	▲ 5.6	0.5
前年同月差	1.5	0.9	▲ 0.1	0.0	▲ 4.9	▲ 4.4

※各月の数値は、月末時点。

※登録人数は、名寄せベース。

※異動情報は、入金予定日から3カ月以上何ら入金されなかったもの。

(注: 加入貸金業者において、貸倒償却した債権についても、顧客との契約関係が継続しているものについては登録されません。)

(2) 残高がある者の借入件数毎の登録状況(無担保無保証)

単位: 人数: 万人、件数: 万件、残高金額: 億円

借入件数	平成30年										平成31年		
	4月	5月	6月	7月	8月	9月	10月	11月	12月	1月	2月	3月	
1件借入													
登録人数	703.1	703.4	702.7	703.8	699.0	703.9	708.4	707.1	701.7	698.4	701.5	700.0	
前月差	5.4	0.3	▲ 0.7	1.1	▲ 4.8	4.9	4.5	▲ 1.3	▲ 5.4	▲ 3.3	3.1	▲ 1.5	
前年同月差	3.6	▲ 2.3	0.2	5.9	0.8	2.6	3.5	2.4	3.4	▲ 0.4	2.6	2.3	
登録件数	703.1	703.4	702.7	703.8	699.0	703.9	708.4	707.1	701.7	698.4	701.5	700.0	
前月差	5.4	0.3	▲ 0.7	1.1	▲ 4.8	4.9	4.5	▲ 1.3	▲ 5.4	▲ 3.3	3.1	▲ 1.5	
前年同月差	3.6	▲ 2.3	0.2	5.9	0.8	2.6	3.5	2.4	3.4	▲ 0.4	2.6	2.3	
登録残高の合計額	26,656	26,670	26,601	26,599	26,550	26,683	26,780	26,809	26,636	26,636	26,713	26,692	
前月差	89	14	▲ 69	▲ 2	▲ 49	133	97	29	▲ 173	0	77	▲ 21	
前年同月差	366	207	203	265	197	228	230	187	186	108	137	125	
一人当たりの残高(万円)	37.9	37.9	37.9	37.8	38.0	37.9	37.8	37.9	38.0	38.1	38.1	38.1	
一契約当たりの残高(万円)	37.9	37.9	37.9	37.8	38.0	37.9	37.8	37.9	38.0	38.1	38.1	38.1	
2件借入													
登録人数	230.3	230.9	230.8	230.8	230.3	232.0	233.4	234.0	232.3	231.9	232.8	233.1	
前月差	1.5	0.6	▲ 0.1	0.0	▲ 0.5	1.7	1.4	0.6	▲ 1.7	▲ 0.4	0.9	0.3	
前年同月差	3.4	2.5	3.1	4.2	3.7	4.2	4.5	4.5	4.5	3.9	4.2	4.3	
登録件数	460.5	461.8	461.7	461.6	460.5	464.0	466.7	467.9	464.7	463.9	465.6	466.2	
前月差	2.9	1.3	▲ 0.1	▲ 0.1	▲ 1.1	3.5	2.7	1.2	▲ 3.2	▲ 0.8	1.7	0.6	
前年同月差	6.7	4.9	6.4	8.4	7.3	8.4	8.9	8.8	9.2	7.9	8.4	8.6	
登録残高の合計額	16,444	16,465	16,436	16,425	16,384	16,515	16,613	16,655	16,509	16,498	16,586	16,590	
前月差	106	21	▲ 29	▲ 11	▲ 41	131	98	42	▲ 146	▲ 11	88	4	
前年同月差	248	136	174	239	199	242	259	259	268	214	244	252	
一人当たりの残高(万円)	71.4	71.3	71.2	71.2	71.2	71.2	71.2	71.2	71.1	71.1	71.2	71.2	
一契約当たりの残高(万円)	35.7	35.7	35.6	35.6	35.6	35.6	35.6	35.6	35.5	35.6	35.6	35.6	
3件借入													
登録人数	82.3	82.7	82.7	82.8	82.8	83.6	84.3	84.7	84.0	84.1	84.3	84.6	
前月差	0.6	0.4	0.0	0.1	0.0	0.8	0.7	0.4	▲ 0.7	0.1	0.2	0.3	
前年同月差	1.4	1.3	1.7	2.3	2.2	2.6	2.8	2.9	2.9	2.9	2.8	2.9	
登録件数	246.8	248.2	248.1	248.3	248.4	250.7	252.8	254.0	252.1	252.4	253.0	253.9	
前月差	1.8	1.4	▲ 0.1	0.2	0.1	2.3	2.1	1.2	▲ 1.9	0.3	0.6	0.9	
前年同月差	4.2	4.0	5.0	6.7	6.6	7.6	8.3	8.6	8.9	8.9	8.5	8.9	
登録残高の合計額	7,959	7,975	7,948	7,937	7,934	8,006	8,075	8,104	8,015	8,017	8,055	8,072	
前月差	64	16	▲ 27	▲ 11	▲ 3	72	69	29	▲ 89	2	38	17	
前年同月差	57	12	35	88	85	121	145	156	167	159	163	177	
一人当たりの残高(万円)	96.7	96.4	96.1	95.9	95.8	95.8	95.8	95.7	95.4	95.3	95.5	95.4	
一契約当たりの残高(万円)	32.2	32.1	32.0	32.0	31.9	31.9	31.9	31.9	31.8	31.8	31.8	31.8	
4件借入													
登録人数	24.9	25.1	25.1	25.1	25.1	25.5	25.7	25.9	25.7	25.8	25.9	26.0	
前月差	0.2	0.2	0.0	0.0	0.0	0.4	0.2	0.2	▲ 0.2	0.1	0.1	0.1	
前年同月差	0.1	0.1	0.3	0.6	0.6	0.8	0.9	1.0	1.1	1.2	1.2	1.3	
登録件数	99.5	100.3	100.3	100.3	100.5	101.8	102.9	103.6	102.7	103.2	103.4	104.0	
前月差	0.6	0.8	0.0	0.0	0.2	1.3	1.1	0.7	▲ 0.9	0.5	0.2	0.6	
前年同月差	0.2	0.5	1.1	2.3	2.4	3.1	3.7	4.1	4.4	4.7	4.6	5.1	
登録残高の合計額	3,046	3,053	3,039	3,031	3,031	3,067	3,098	3,110	3,070	3,080	3,091	3,103	
前月差	19	7	▲ 14	▲ 8	0	36	31	12	▲ 40	10	11	12	
前年同月差	▲ 41	▲ 52	▲ 39	▲ 7	▲ 5	17	38	49	57	60	59	76	
一人当たりの残高(万円)	122.4	121.7	121.2	120.9	120.6	120.5	120.4	120.0	119.6	119.4	119.6	119.3	
一契約当たりの残高(万円)	30.6	30.4	30.3	30.2	30.2	30.1	30.1	30.0	29.9	29.9	29.9	29.8	
5件以上借入													
登録人数	8.7	8.7	8.7	8.7	8.7	8.8	8.9	9.0	8.8	8.8	8.8	8.9	
前月差	0.1	0.0	0.0	0.0	0.0	0.1	0.1	0.1	▲ 0.2	0.0	0.0	0.1	
前年同月差	0.0	▲ 0.1	0.1	0.1	0.1	0.2	0.3	0.4	0.3	0.3	0.2	0.3	
登録件数	46.8	46.8	46.8	46.8	46.8	47.4	47.9	48.3	47.6	47.8	47.7	48.2	
前月差	0.5	0.2	▲ 0.2	0.0	0.2	0.6	0.5	0.4	▲ 0.7	0.2	▲ 0.1	0.5	
前年同月差	▲ 0.1	▲ 0.3	0.0	0.7	0.9	1.2	1.5	1.7	1.8	2.0	1.6	2.1	
登録残高の合計額	1,397	1,392	1,379	1,371	1,374	1,390	1,402	1,411	1,382	1,387	1,379	1,386	
前月差	12	▲ 5	▲ 13	▲ 8	3	16	12	9	▲ 29	5	▲ 8	7	
前年同月差	▲ 39	▲ 53	▲ 47	▲ 30	▲ 26	▲ 15	▲ 7	▲ 1	▲ 3	4	▲ 10	1	
一人当たりの残高(万円)	160.6	160.0	158.5	157.6	157.9	158.0	157.5	156.8	157.0	157.6	156.7	155.7	
一契約当たりの残高(万円)	30.0	29.7	29.6	29.4	29.4	29.3	29.3	29.2	29.0	29.0	28.9	28.8	
合計													
登録人数	1,049.2	1,050.9	1,050.0	1,051.1	1,045.9	1,053.8	1,060.7	1,060.7	1,052.6	1,049.2	1,053.5	1,052.7	
前月差	7.6	1.7	▲ 0.9	1.1	▲ 5.2	7.9	6.9	0.0	▲ 8.1	▲ 3.4	4.3	▲ 0.8	
前年同月差	8.4	1.6	5.2	13.0	7.4	10.4	12.0	11.1	12.3	8.0	11.2	11.1	
登録件数	1,556.6	1,560.6	1,559.4	1,560.5	1,555.1	1,567.8	1,578.9	1,581.0	1,568.7	1,565.6	1,571.3	1,572.2	
前月差	11.2	4.0	▲ 1.2	1.1	▲ 5.4	12.7	11.1	2.1	▲ 12.3	▲ 3.1	5.7	0.9	
前年同月差	14.8	7.0	12.6	23.9	18.0	23.0	26.1	25.7	27.6	22.9	25.8	26.8	
登録残高の合計額	55,501	55,554	55,401	55,363	55,272	55,661	55,969	56,087	55,612	55,618	55,826	55,842	
前月差	289	53	▲ 153	▲ 38	▲ 91	389	308	118	▲ 475	6	208	16	
前年同月差	591	250	324	566	450	593	665	648	674	545	595	630	
一人当たりの残高(万円)	52.9	52.9	52.8	52.7	52.8	52.8	52.8	52.9	52.8	53.0	53.0	53.0	
一契約当たりの残高(万円)	35.7	35.6	35.5	35.5	35.5	35.5	35.4	35.5	35.4	35.5	35.5	35.5	

※各月の数値は、月末時点。

※登録人数は、名寄せベース。

※単位未満を四捨五入しているため、借入件数毎の数値合計と合計欄の数値は一致しない場合があります。

■信用情報の開示の状況

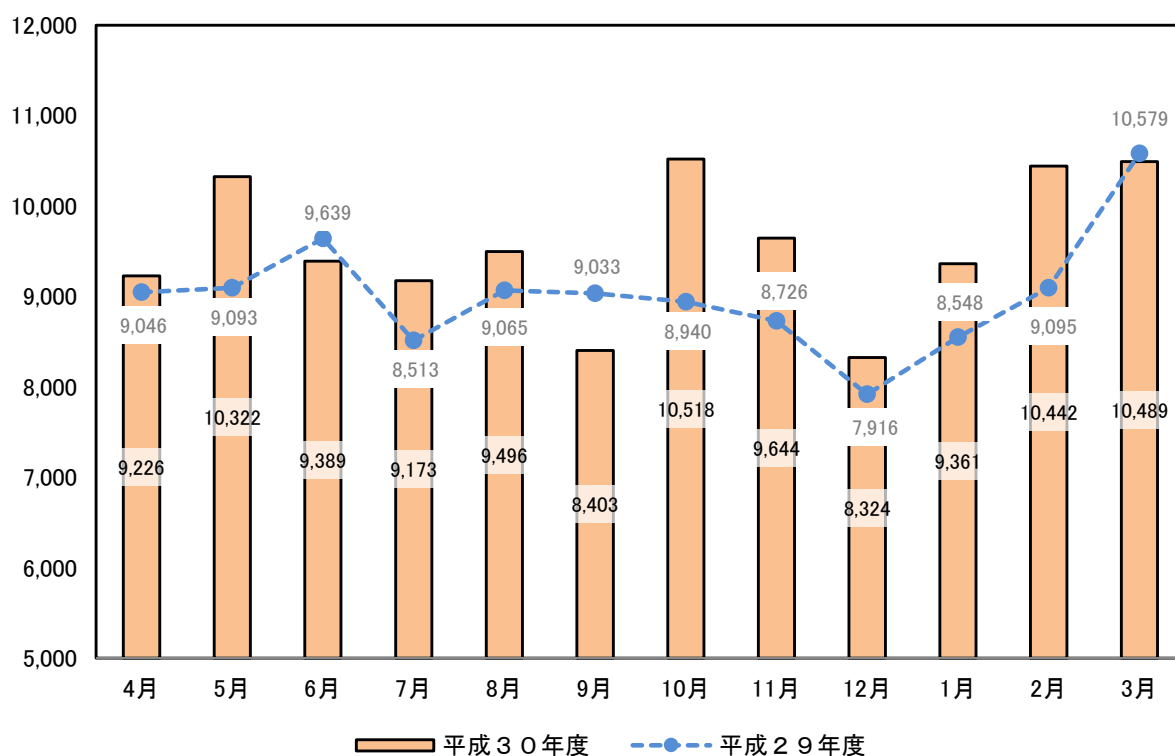
単位：件

	平成30年						平成30年度 上期累計
	4月	5月	6月	7月	8月	9月	
開示件数	9,226	10,322	9,389	9,173	9,496	8,403	56,009
前月比	87.2%	111.9%	91.0%	97.7%	103.5%	88.5%	-
前年同月比	102.0%	113.5%	97.4%	107.8%	104.8%	93.0%	103.0%

	平成30年			平成31年			平成30年度 通期累計
	10月	11月	12月	1月	2月	3月	
開示件数	10,518	9,644	8,324	9,361	10,442	10,489	114,787
前月比	125.2%	91.7%	86.3%	112.5%	111.5%	100.5%	-
前年同月比	117.7%	110.5%	105.2%	109.5%	114.8%	99.1%	106.1%

※各月の数値は、当月1カ月間の開示件数。

開示件数の推移



■個人情報の取扱いに関する苦情の状況

単位:件

分類	平成30年						平成30年度 上期累計
	4月	5月	6月	7月	8月	9月	
事務手続・処理	0	0	0	0	0	0	0
開示制度	0	0	0	0	0	0	0
登録情報	0	0	0	0	0	0	0
システム障害等	0	0	0	0	0	0	0
その他	0	0	0	0	0	0	0
合計	0	0	0	0	0	0	0

分類	平成30年			平成31年			平成30年度 通期累計
	10月	11月	12月	1月	2月	3月	
事務手続・処理	0	0	0	0	0	0	0
開示制度	0	0	0	0	0	0	0
登録情報	0	0	0	0	0	0	0
システム障害等	0	0	0	0	0	0	0
その他	0	0	0	0	0	0	0
合計	0	0	0	0	0	0	0

※各月の数値は、当月1カ月間の件数。